

DER NEUE CORSA



100% Best.-Nr.: 01/01011/0001. Auf umweltfreundlichem, chlorfreiem Papier gedruckt.

Autohaus HANSA GmbH
Für den Handel: 089 45000-0
www.hansa.de
www.opel.de

Die Abbildungen in diesem Prospekt enthalten teilweise auch Sonderausstattungen, die nicht zum serienmäßigen Lieferumfang gehören. Der Inhalt entspricht dem Stand bei Drucklegung (08/00). Wir behalten uns Änderungen von Konstruktion und Ausstattung vor. Druckfarben geben den wirklichen Farbton nur annähernd wieder. Gezeigte Sonderausstattungen gegen Mehrpreis. Außerhalb der Bundesrepublik Deutschland können Angebot, Technik und Ausstattung unserer Fahrzeuge abweichen. Bitte informieren Sie sich über die genaue Ausstattung unserer Fahrzeuge bei Ihrem Opel Partner.

ADAM OPEL AG, Rüsselsheim

OPEL 

OPEL 

Lebenskünstler verstehen es,
um Dinge gebeten zu werden,
die sie gerne machen.



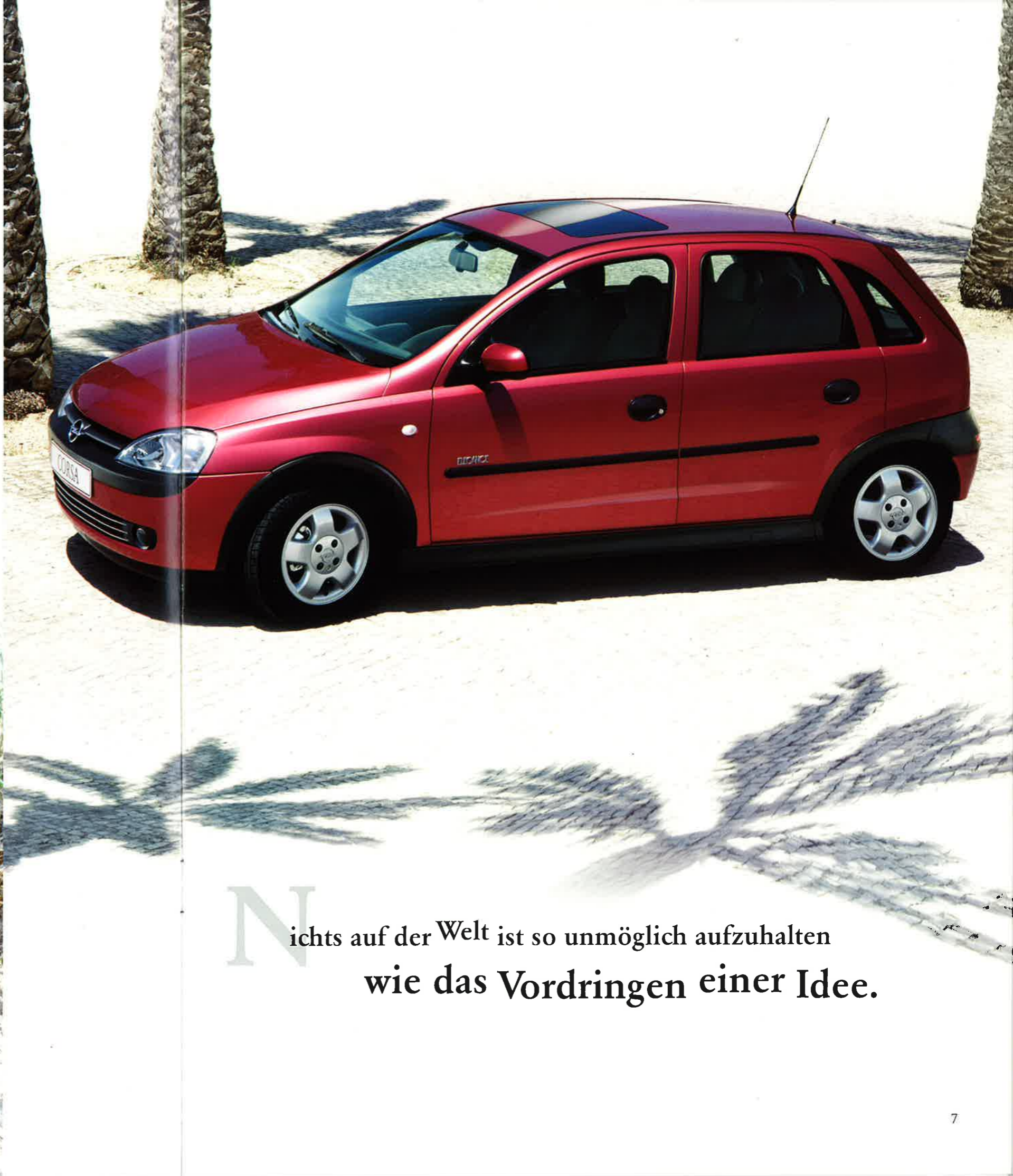


Leben Sie, wie es Ihnen passt.
Mit einem Auto, das Ihnen passt.

Den neuen Corsa müssen Sie erleben. Denn es ist schon verblüffend, mit welcher Selbstverständlichkeit er Dynamik und kraftvollen Auftritt mit Fahrkomfort, Stil und einem ungewöhnlich großzügigen Innenraum verbindet. Aber eben das zeichnet eine Persönlichkeit aus: dass sie Gegensätze zu einer faszinierenden Einheit verschmilzt.



Sportlichkeit in Hochform – der Innenraum des Corsa Sport, angereichert mit ein paar attraktiven Zutaten aus dem reichhaltigen Sonderausstattungsprogramm, wie z. B. Radio NCDC 2015 mit integriertem Navigationssystem und 4-fach-CD-Wechsler sowie integriertem D-Netz-Telefon.



Nichts auf der Welt ist so unmöglich aufzuhalten
wie das **Vordringen einer Idee.**

Sie haben Ihren ganz eigenen Weg.

Nur die Straße müssen Sie sich
manchmal mit anderen teilen.



Mit dem Leben ist es wie mit dem Autofahren: Es ist weniger wichtig, auf welcher Straße man sich bewegt. Entscheidend ist, wie man vorankommt. Besonders komfortabel, sicher und umweltverträglich zum Beispiel. Mit dem längsten Radstand seiner Klasse und viel Schulterfreiheit bietet der Corsa selbst großen Leuten viel Platz. Für eine ausgezeichnete Straßenlage sorgt das DSA-Fahrwerk. Die geschwindigkeitsabhängige, elektrische Servolenkung überträgt präzise jedes Lenkmanöver auf die Straße und ist beim Einparken besonders leichtgängig. Mit der neuartigen Easytronic können Sie zwischen automatischem und manuellem Schalten wählen. So passen Sie sich jeder Fahrsituation ideal an – auch im Verbrauch. Apropos Wirtschaftlichkeit: Die ECOTEC-Benzinmotoren des Corsa sind nicht nur besonders sparsam, sondern auch besonders umweltverträglich und damit steuerbegünstigt. Auch die Sicherheit wird groß geschrieben: Eine hochfeste Fahrgastzelle, ABS, aktive Kopfstützen vorn, vier Airbags und weitere serienmäßige Merkmale gewährleisten bestmöglichen Schutz auch in kritischen Situationen.

Schalten oder schalten lassen, das ist hier die Frage. Mit dem neuartigen Easytronic-Getriebe haben Sie die Wahl zwischen einem automatisch geschalteten

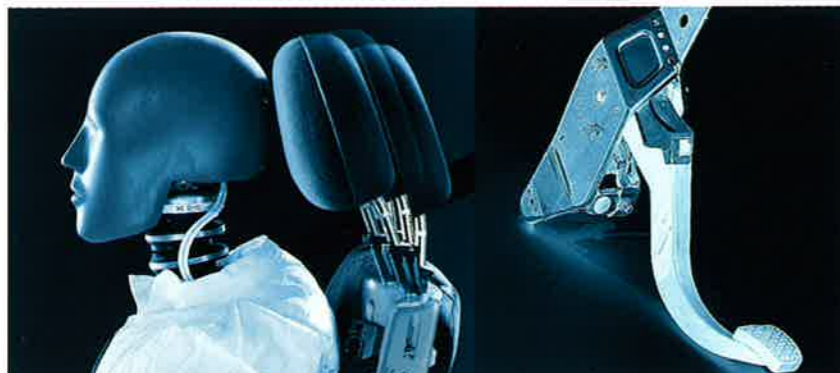
5-Gang-Getriebe und manueller, sequenzieller Schaltung, ohne zu kuppeln. Erhältlich als Sonderausstattung in Verbindung mit dem 1.2 16V-Motor.



Die geschwindigkeitsabhängige, elektrische Servolenkung (EPS) optimiert die Fahrzeugkontrolle bei hohen Geschwindigkeiten und ist beim Einparken besonders leichtgängig.

Ob Sie sich für einen ECOTEC-Benzinmotor oder einen der besonders verbrauchsgünstigen Turbodiesel-Direkteinspritzer entscheiden – die Motoren des neuen Corsa verbinden hohe Leistung mit niedrigem Verbrauch. Das entlastet die Umwelt und Ihr Budget. Bei vollem Fahrspaß.

Die aktiven Kopfstützen helfen bei einem Heckaufprall automatisch, Kopf und Nacken vor Verletzungen zu bewahren.



Schutz für Beine und Füße: Das Pedal Release System löst bei einem Frontalaufprall Brems- und Kupplungspedal aus der Lagerung.



Corsa. Das Leben ist für viele Überraschungen gut.



Sie haben Lust auf angenehme Überraschungen? Dann schauen Sie sich die reichhaltige Serienausstattung des neuen Corsa an. Die elektrische Servolenkung z. B. ist geschwindigkeitsabhängig und hilft Ihnen, bequem ausparken und entspannt Kurs auf ein neues Erlebnis zu nehmen. Wenn Sie auf Ihrer Fahrt ins Blaue an viel Grün und „guter Landluft“ vorbeikommen: Das Aktivkohlefiltersystem hält die Innenraumluft frei von Schadstoffen und unangenehmen Gerüchen. Zu einem angenehmen Klima trägt auch die Wärmeschutzverglasung bei. Und wenn Sie nicht nur gute Laune mitnehmen wollen – klappen Sie einfach die Rücksitzlehne um.

Das können Sie im Corsa serienmäßig erwarten:

- voll verzinkte Karosserie mit 12 Jahren Garantie gegen Durchrostung
- Opel Full Size Airbag und Seitenairbag für Fahrer und Beifahrer
- aktive Kopfstützen vorn und 3 Kopfstützen hinten (beim 3-Türer Kopfstützen hinten Sonderausstattung)
- Pedal Release System (auskuppelnde Pedale)
- ABS
- elektrische Servolenkung (EPS), geschwindigkeitsabhängig
- Drehzahlmesser
- Wärmeschutzverglasung
- Aktivkohlefiltersystem
- Service-Intervall-Anzeige
- Rücksitzlehne 2-stufig arretierbar und umklappbar
- Stoßfänger in Wagenfarbe
- seitliche Schutzleisten
- Außenspiegel von innen einstellbar und klappbar



Polsterstoff Klimt, Grau



Corsa Comfort. Darf es auch etwas mehr sein?

Anpassungsfähigkeit ist eine Tugend. Das gilt ganz sicher für ein Auto. Aus diesem Grund richtet sich der Corsa Comfort nach Ihren Bedürfnissen. Nehmen Sie Platz auf einem höhenstellbaren Fahrersitz, und passen Sie ihn, wie auch die höhenstellbare Lenksäule, Ihren individuellen Körpermaßen an. Mit seiner geteilt umklappbaren Rücksitzlehne und diversen Ablagemöglichkeiten beweist der Corsa Comfort, dass er Ihnen auch mit seinem flexiblen Stauraum entgegenkommt.

Das dürfen Sie im Corsa Comfort zusätzlich erwarten:

- Zentralverriegelung mit Funkfernbedienung
- elektrische Fensterheber vorn mit Tippfunktion und Einklemmschutz
- höhenstellbaren Fahrersitz
- Lenksäule höhenstellbar
- Rücksitzlehne 1/3 zu 2/3 geteilt umklappbar
- Ablagefächer unter dem Beifahrersitz und in allen Türen
- Leseleuchte vorn, beim 5-Türer auch hinten
- Brillenhalter
- Außenspiegelgehäuse in Wagenfarbe



Polsterstoff Canyon, Grau



Polsterstoff Canyon, Rot



Polsterstoff Canyon, Blau



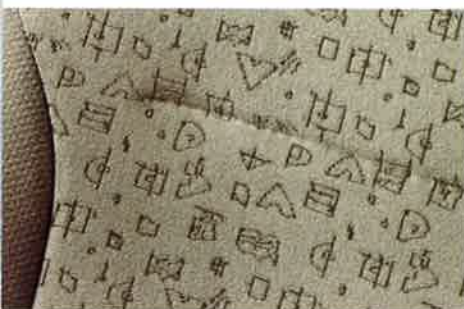
Corsa Elegance.

Zu außergewöhnlichen Zielen gehört ein außergewöhnliches Auto.

Verleihen Sie Ihren hohen Ansprüchen an Stil und Funktionalität Gestalt. Mit dem Corsa Elegance. Details wie Leichtmetallräder, Nebelscheinwerfer und Lederlenkrad betonen sein Niveau, ohne aufdringlich zu wirken. Die FCKW-freie Klimaanlage sorgt für eine behagliche Atmosphäre, unabhängig von der Witterung. Und damit Sie sich rundum wohl fühlen, verwöhnt Sie das CAR 2004 Radio-System, das Sie auch mit der serienmäßigen Lenkrad-Fernbedienung betätigen können, mit einem perfekten Klangerlebnis.

Beim Corsa Elegance kommen zur Comfort-Ausstattung u.a. folgende attraktive Ausstattungsmerkmale hinzu:

- Klimaanlage FCKW-frei, einschl. Umluftschtung
- elektrisch einstell- und beheizbare Außenspiegel
- Lederlenkrad
- Radio CAR 2004 von Philips, mit Lenkradfernbedienung
- Triple Info Display zur Anzeige von Uhrzeit, Datum bzw. Radiosender und Außentemperatur
- 3 Kopfstützen und mittlerer 3-Punkt-Gurt hinten (auch beim 3-Türer)
- Leichtmetallräder im 5-Flachspeichendesign
- Nebelscheinwerfer, in Frontspoiler integriert
- Schwellerabdeckungen



Polsterstoff Arena, Beige



Polsterstoff Arena, Grau

Corsa Sport und GSi.

Spontan bei jeder Gelegenheit.



Sport ist ein Gefühl. Eine Bewegung. Und ein Corsa.

Sein Sportfahrwerk mit um 20 mm tiefer gelegter Karosserie verschafft Ihnen ein unvergleichlich intensives Fahrerlebnis. Das der Corsa GSi mit seinem 1.8 l 16V-Triebwerk (92 kW/125 PS) noch steigert. Seine Sportsitze, das Sport-Lederlenkrad, die weißen Instrumenteneinsätze und der Alu-Look im Innenraum lassen Sie leicht vergessen, dass Sie ein anderes Ziel haben als die Fahrt selbst.

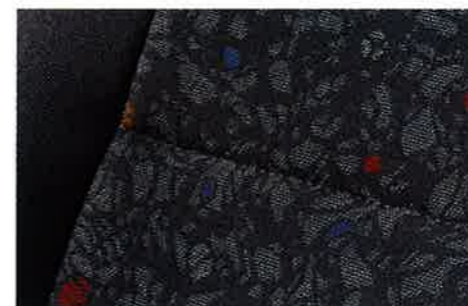
Der Corsa Sport verfügt u.a. über folgende Ausstattungsmerkmale (zus. zur Serienausstattung):

- Sportfahrwerk mit 20 mm tiefer gelegter Karosserie (außer bei 1.2 l 16V-Motor)
- Sportsitze vorn
- höheninstellbaren Fahrersitz
- höheninstellbare Lenksäule
- Sport-Lederlenkrad
- Aluminium-Dekor im Innenraum
- Sport-Schaltknäuf
- Instrumente mit weißen Zifferblättern
- Radio CAR 2003 von Blaupunkt
- Triple Info Display zur Anzeige von Uhrzeit, Datum bzw. Radiosender und Außentemperatur
- Schwellerabdeckungen
- Heckspoiler

Beim Corsa GSi kommen u.a. hinzu:

- 1.8 l 16V ECOTEC-Motor mit 92 kW (125 PS)
- Traktionskontrolle TC Plus
- Scheibenbremsen rundum
- Klimaanlage FCKW-frei, einschl. Umluftschtung
- Geschwindigkeitsregler
- elektrisch einstell- und beheizbare Außenspiegel
- Leichtmetallräder der Größe 6 J x 15 im 7-Speichen-Design und Reifen der Größe 185/55 R15
- Nebelscheinwerfer, in Frontspoiler integriert
- Türaußengriffe in Wagenfarbe

Polsterstoff
Paradies, Schwarz



Bekennen Sie Farbe.



Casablancaweiß Arubablau Maisgelb Fiftiesgrün Magmarot (B)



Schwarz (U2) Cityrot (M2) Starsilber (M2) Petrolblau (M2) Spacegrün (M2)

Modell	Corsa		Corsa Comfort		Corsa Elegance		Corsa Sport		Corsa GSi
Polsterbezeichnung	Klimt	Canyon	Canyon	Canyon	Arena	Arena	Paradies	Paradies	
Polsterfarbe	Grau	Rot	Blau	Grau	Beige	Grau	Schwarz	Schwarz	
Lackierungen									
Casablancaweiß	●	●	●	●	●	●	●	●	-
Arubablau	●	-	●	●	●	●	●	●	●
Maisgelb	●	-	●	●	-	●	●	●	-
Fiftiesgrün	●	-	-	●	●	●	●	●	-
Brillant-Lackierung									
Magmarot	●	●	-	●	●	●	●	●	●
Zweischicht-Uni-Lackierung									
Schwarz	●	●	●	●	●	●	●	●	●
Zweischicht-Metallic-Lackierungen									
Cityrot	●	●	-	●	●	●	●	●	-
Starsilber	●	●	●	●	●	●	●	●	●
Petrolblau	●	-	●	●	●	●	●	●	●
Spacegrün	●	-	-	●	●	●	●	●	●
Breezeblau	●	-	●	●	●	●	●	●	-
Zweischicht-Mineraeffekt-Lackierungen									
Nocturnoblau	●	-	●	●	●	●	●	●	-
Barolorot	●	●	-	●	●	●	●	●	-
Kryptongrün	●	-	-	●	●	●	●	●	-

B = Brillant-Lackierung
 U2 = Zweischicht-Uni-Lackierung
 M2 = Zweischicht-Metallic-Lackierung
 Mi2 = Zweischicht-Mineraeffekt-Lackierung

● = Kombination möglich - = Kombination nicht möglich



Breezeblau (M2) Nocturnoblau (Mi2)



Barolorot (Mi2) Kryptongrün (Mi2)

Hier geht's um Details.

Motoren	1.0 12V ECOTEC-Motor	1.2 16V ECOTEC-Motor	1.4 16V ECOTEC-Motor	1.8 16V ¹⁾ ECOTEC-Motor	1.7 DI 16V ²⁾ Turbodiesel mit Direkteinspritzung	1.7 DTI 16V Turbodiesel mit Direkteinspritzung
Schadstoffarm nach	Euro4	Euro4	Euro3/D4	*	Euro3	Euro3
Kraftstoff	Super bleifrei ³⁾	Super bleifrei ³⁾	Super bleifrei ³⁾	Super bleifrei ³⁾	Diesel	Diesel
Anzahl der Zylinder	3	4	4	4	4	4
Bohrung in mm	72,5	72,5	77,6	80,5	79,0	79,0
Hub in mm	78,6	72,6	73,4	88,2	86,0	86,0
Hubraum in cm ³	973	1199	1389	1796	1686	1686
Max. Leistung in kW (PS)	43 (58)	55 (75)	66 (90)	92 (125)	48 (65)	55 (75)
bei min ⁻¹	5600	5600	6000	6000	4400	4400
Max. Drehmoment in Nm	85	110	125	165	130	165
bei min ⁻¹	3800	4000	4000	4600	2000-3000	1800-3000
Verdichtungsverhältnis	10,1:1	10,1:1	10,5:1	10,5:1	18,4:1	18,4:1
Modelle/Motoren						
Corsa	●	○	-	-	○	○
Corsa Comfort	●	○	○	-	○	○
Corsa Elegance	-	●	○	-	-	○
Corsa Sport	-	●	○	○	-	○
Corsa GSi ¹⁾	-	-	-	●	-	-
Getriebe/Achsübersetzung						
5-Gang, manuell	-	-	-	-	●/3,55	●/3,55
5-Gang-Sport, manuell	●/3,94	●/3,74 ⁴⁾	●/3,94	●/3,74	-	-
Easytronic ⁵⁾	-	○/3,94	-	-	-	-
4-Stufen-Automatik	-	-	○/4,12	-	-	-
Elektrische Ausrüstung						
Batteriespannung in V	12	12	12	12	12	12
Batteriekapazität in Ah	36 ⁶⁾	36 ⁷⁾	44 ⁸⁾	44 ⁸⁾	60	70
Drehstromlichtmaschine in A	70	70	70	70	70	70
Kraftstoffverbrauch in l/100 km nach 1999/100/EG, 5-Gang/ Easytronic/Automatik						
Innerstädtisch	7,2/-/-	8,2 ⁹⁾ /8,4 ⁹⁾ /8,0/-	9,8/-/11,2 ¹⁰⁾ /11,3 ¹⁰⁾	11,2/-/-	5,8/-/-	5,8/-/-
Außerstädtisch	4,7/-/-	5,2 ⁹⁾ /5,3 ⁹⁾ /5,2/-	5,7/-/6,0 ⁹⁾ /6,1 ⁹⁾	6,0/-/-	4,1/-/-	4,1/-/-
Gesamt	5,6/-/-	6,3 ⁹⁾ /6,4 ⁹⁾ /6,2/-	7,2/-/7,9 ⁹⁾ /8,0 ⁹⁾	7,9/-/-	4,7/-/-	4,7/-/-
CO ₂ -Emission in g/km	135/-/-	151 ⁹⁾ /154 ⁹⁾ /149/-	173/-/190 ⁹⁾ /192 ⁹⁾	190/-/-	127/-/-	127/-/-
Höchstgeschwindigkeit in km/h						
5-Gang/Easytronic/Automatik	155/-/-	170/170/-	180/-/170	202/-/-	162/-/-	170/-/-
Beschleunigung von 0 auf 100 km/h in s						
5-Gang/Easytronic/Automatik	17,0/-/-	13,0/14,0/-	11,5/-/13,0	9,0/-/-	14,5/-/-	13,5/-/-
Anhängelast bei 12% Prüfsteigung in kg gebremst/ungebremst						
5-Gang	750 ¹¹⁾ /450	1000 ¹¹⁾ /450	1000/450	1200/500	1000/450	1000/450
Easytronic	-/-	1000/450	-/-	-/-	-/-	-/-
Automatik	-/-	-/-	1000/450	-/-	-/-	-/-
Reifen- und Rädergrößen						
Reifengröße	155/80 R13	155/80 R13	175/65 R14	185/55 R15	175/65 R14	175/65 R14
Rädergröße	5 J x 13	5 J x 13	5 1/2 J x 14	6 J x 15	5 1/2 J x 14	5 1/2 J x 14

Maße & Gewichte

Wagenabmessungen in mm	
Länge	3817
Breite inkl./exkl. Außenspiegel	1955/1646
Höhe (bei Leergewicht)	1440
Radstand	2491
Spurweite vorn	1429
Spurweite hinten	1420
Wendekreis in m (Wand zu Wand/Bordstein zu Bordstein)	10,45/10,05
Gepäckrauminhalt in l nach ECIE-Messmethode	
Nur Gepäckraum bis Abdeckung	260
Bei umgeklappten Rücksitzen bis unters Dach	1060

	Corsa 3-türig	Corsa 5-türig
Gewichte und Achslasten in kg (nach EG)		
Grundmodelle mit serienmäßigem Motor		
Leergewicht inkl. Fahrer (nach 70/156/EWG)	980	1005
Zulässiges Gesamtgewicht	1405	1405
Zulässige Achslast vorn	725	725
Zulässige Achslast hinten	705	705
Zuladung	425	400
Zulässige Dachlast ¹²⁾	100	100
Kraftstofftank-Füllmenge in l	44	44

● = Serie ○ = Sonderausstattung - = nicht verfügbar

¹⁾ Voraussichtlicher Produktionseinsatz Februar 2001.

²⁾ Voraussichtlicher Produktionseinsatz Dezember 2000.

³⁾ Unter Vermeidung hoher Motorlast oder Vollastfahrt sowie Bergfahrten mit Anhänger oder hoher Zuladung ist die Verwendung von unverbleitem Normalbenzin möglich.

⁴⁾ Bei Corsa Comfort, Elegance und Sport Achsübersetzung 3,94.

⁵⁾ In Verbindung mit Klimaanlage Batteriekapazität 55 Ah.

⁶⁾ In Verbindung mit Klimaanlage oder 4-Stufen-Automatikgetriebe Drehstromlichtmaschine 100 A.

⁷⁾ Corsa Basis mit 5-Gang-Getriebe.

⁸⁾ Corsa Comfort, Elegance und Sport mit 5-Gang-Getriebe.

⁹⁾ 3-Türer mit Automatikgetriebe.

¹⁰⁾ 5-Türer mit Automatikgetriebe.

¹¹⁾ In Verbindung mit Klimaanlage minus 50 kg.

¹²⁾ Unter Berücksichtigung des zulässigen Gesamtgewichts. Aus Sicherheitsgründen wird empfohlen, mit Dachlast nicht schneller als 120 km/h zu fahren.

* Werte lagen bei Drucklegung noch nicht vor.

Alle Werte beziehen sich auf EU-Basismodelle mit serienmäßiger Ausstattung. Die Verbrauchermessung nach Richtlinie 1999/100/EG berücksichtigt das in Übereinstimmung mit dieser Vorschrift festgelegte Fahrzeuleergewicht. Zusätzliche Ausstattungen können zu geringfügig höheren als den angegebenen Verbrauchs- sowie CO₂-Werten führen. Sie können außerdem das Leergewicht und in manchen Fällen auch die zulässigen Achslasten sowie das zulässige Gesamtgewicht erhöhen bzw. die zulässige Anhängelast reduzieren. Folglich können sie die Höchstgeschwindigkeit vermindern und die Beschleunigungszeit erhöhen. Die angegebenen Fahrleistungen sind erreichbar bei Leergewicht (ohne Fahrer) plus 200 kg Zuladung.