

**SO VIELSEITIG WIE DER JOB:  
DIE OPEL TAXI-MODELLE.**



**100 Jahre  
Opel Taxi**



Opel. Frisches Denken  
für bessere Autos.



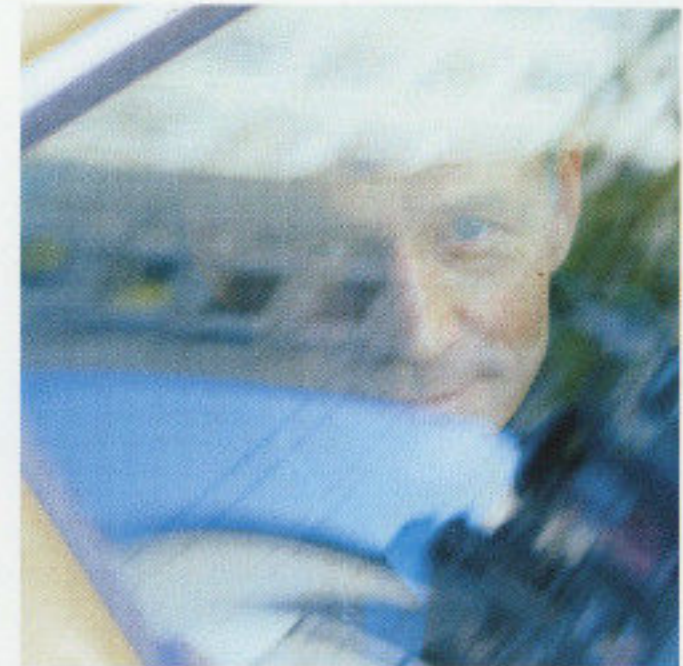
IHR TAXI-SCHILD  
IST EIN AUSHÄNGE-  
SCHILD FÜR UNS.



Opel hat zahlreiche Lösungen entwickelt, die Ihnen den Alltag so leicht wie möglich machen sollen:

- das **Flex7®-Sitzsystem** im **Opel Zafira**, wodurch vom Zwei- bis zum Siebensitzer alles drin ist, ohne auch nur einen Sitz auszubauen
- das **FlexSpace®-Konzept** im **Opel Signum** und im **Opel Meriva**, das Passagieren ein Optimum an Komfort bietet
- oder den **FlexOrganizer®**, der den Laderaum des **Opel Vectra Caravan** und des **Opel Zafira** auch bei vielen kleinen Gepäckstücken perfekt organisiert

Entdecken Sie auf den nächsten Seiten, wie sehr **Opel Lösungen** für die **täglichen Anforderungen** Ihres Gewerbes in den Mittelpunkt gerückt hat.



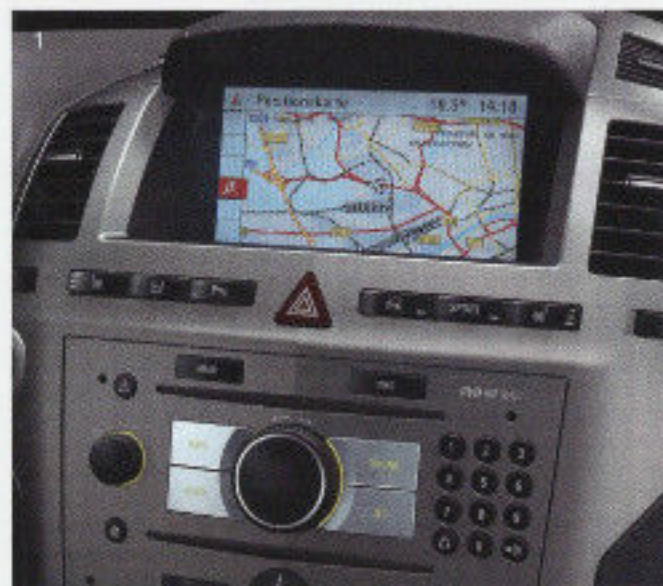
#### Inhalt

Der Opel Zafira. Macht Sie einmalig flexibel.	Seite 4
Sicherheit. Fünf Sterne sollten es schon sein.	Seite 6
Der Opel Vectra Caravan. Groß. Zügig.	Seite 8
Wirtschaftlichkeit. Wir haben mit Ihnen gerechnet.	Seite 10
Der Opel Signum. Fahrkomfort mit Erholungswert.	Seite 12
Qualität. Auch Ihre Kunden werden sich freuen.	Seite 14
Der Opel Combo. Kann einfach alles.	Seite 16
CNG von Opel. Weniger ist jetzt noch mehr.	Seite 18
Der Opel Meriva. Raum und Komfort, auch wenn's eng wird.	Seite 20
Der Opel Vivaro. So schön kann Größe sein.	Seite 22
Sonderausstattungen. Alles an Bord.	Seite 24
Taxi-Mobilität. Immer in Bewegung.	Seite 26





Der Opel Zafira erweist sich als der perfekte Allrounder. Die Leser der BILD am SONNTAG verliehen dem Kompaktvan jetzt schon zum zweiten Mal das Goldene Lenkrad – 1999 und 2005. Für herausragende Leistungen in den Bereichen Design, Dynamik und Flexibilität.



1 Aktuell: Optional wählbare Bordcomputersysteme informieren – je nach Ausstattung – auf Bord Info Display, Graphic Info Display oder Color Info Display.

2 Intelligent: In jeder Situation erweist sich der Opel Zafira als Lademeister.

3 Flexibel: einfach und schnell variieren – ohne einen Sitz ausbauen zu müssen.

### Der Opel Zafira. Macht Sie einmalig flexibel.

Entdecken Sie neben diesem Vorteil die klassischen Stärken des Opel Zafira wie Wirtschaftlichkeit und Zuverlässigkeit.

Außerdem sorgt das selbstbewusste Design des Opel Zafira mit der ausgeprägten V-förmigen Pfeilung an Front und Heck und dem markanten Mittelfalz dafür, dass auch Ihre Kunden an dem neuen Design Gefallen finden. Und die hochwertige Qualitätsanmutung macht jede Fahrt zum Genuss.

Die wichtigsten technischen Highlights:

- alle Common Rail Dieselmotoren serienmäßig mit wartungsfreiem Rußfilter
- Bi-Xenon-Kurvenlicht AFL (optional), das aktiv in Kurven vorausleuchtet
- automatische Niveauregulierung (optional)
- IDS<sup>plus</sup> Fahrwerk (optional) inklusive Sportfahrwerk und optimaler Vernetzung aller elektronischen Fahrwerkssysteme
- das patentierte FlexOrganizer<sup>®</sup> System gewährleistet flexible Lösungen für jede Transportanforderung
- Mobiltelefon-Vorbereitung auf Wunsch mit Bluetooth<sup>™</sup>-Schnittstelle und Sprachbedienung verfügbar
- absolutes Höchstmaß an passiver Sicherheit: Maximalwertung von fünf Sternen für den Erwachsenen-Insassenschutz bei Frontal- und Seitenaufprall im Euro NCAP Crashtest ([www.euroncap.com](http://www.euroncap.com))
- innovatives Antriebskonzept monovalent<sup>plus</sup> bringt hohe Kostenersparnis durch Betrieb mit CNG (Compressed Natural Gas)



**HIN: 2 MÄDELS  
MIT 10 KOFFERN.  
ZURÜCK: 6 JAPANER  
INS ZENTRUM.**



WARTUNGSFREIER  
RUßFILTER  
SERIENMÄSSIG  
FÜR ALLE DIESELMOTOREN

Fünf Personen zum Bahnhof, Mutter mit Kinderwagen ins Zentrum, zwei Surfer mit Gepäck und Brettern zum Flughafen. Und das alles, ohne auch nur einen Sitz auszubauen. Der Opel Zafira macht's möglich: Mit seinem optimierten Flex7<sup>®</sup>-Sitzsystem verwandeln Sie ihn mit wenigen Handgriffen ganz nach Ihrem aktuellen Bedarf in einen Sieben-, Sechs-, Fünf-, Vier-, Drei- oder Zweisitzer.



**4 LEUTE  
VIEL ZU SPÄT  
MIT VIEL GEPÄCK  
ZUM AIRPORT.**



Der Opel Vectra Caravan beeindruckt auf den ersten Blick als dynamischer Kombi, der viel Platz für Passagiere und Ladung bietet.

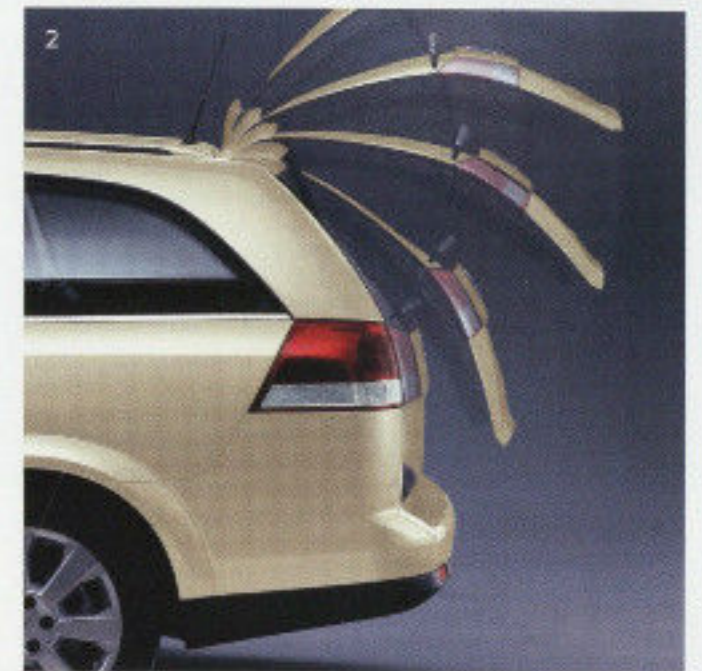
WARTUNGSFREIER  
RUßFILTER  
SERIENMÄSSIG  
FÜR ALLE DIESELMOTOREN



1 Spiegeltaxameter (optional) für ein Plus an Sicherheit.

2 Einladend: Die weit öffnende Heckklappe macht das Be- und Entladen leicht.

3 Einsatzfreude: Der Opel Vectra Caravan kommt in jeder Situation gut an.



Der Opel Vectra Caravan. Groß. Zügig.

2,83 Meter Radstand sagen alles und sorgen für ein **Ladevolumen von bis zu 1.850 Litern**. Das bleibt dank des FlexOrganizers® so flexibel wie die Transportaufgaben, die Sie an den Opel Vectra Caravan stellen. Gleichzeitig hält er in puncto Komfort, Agilität und Fahrdynamik jedem Vergleich mit einer eleganten Limousine stand.

Die wichtigsten Innovationen im Opel Vectra Caravan:

- **IDS<sup>plus</sup> Fahrwerk**<sup>1</sup> mit elektronischer Dämpferregelung und Fahrwerksabstimmung inklusive optimierter Lenkpräzision
- zusätzliche Sonderausstattung **Bi-Xenon-Kurvenlicht**<sup>1</sup> AFL und 17-Zoll-Leichtmetallräder<sup>2</sup>
- MultiContour-Fahrsitz<sup>1</sup> mit **AGR-Gütesiegel**
- Mobiltelefon-Vorbereitung<sup>1</sup> mit **Bluetooth™** und Sprachsteuerung
- automatische Klimaanlage



Geprüft und empfohlen vom Forum Gesunder Rücken – besser leben e.V. und vom Bundesverband der deutschen Rückenschulen e.V.

Weitere Infos bei AGR e.V., Postfach 103, 27443 Selsingen, [www.ogr-ev.de](http://www.ogr-ev.de)

<sup>1</sup>Sonderausstattung gegen Mehrpreis.

<sup>2</sup>Serienausstattung bei Opel Vectra Sport und Opel Vectra Cosmo.



# 4 FAHRGÄSTE + 1 AQUARIUM



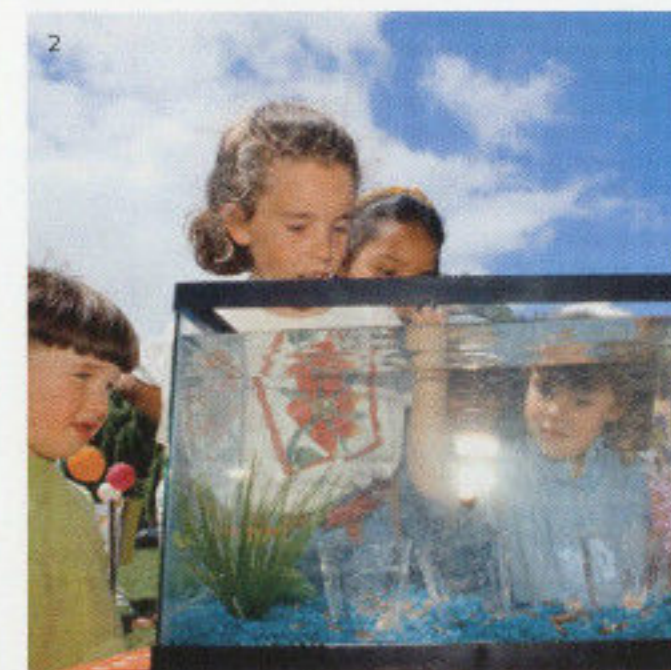
Der lange Radstand, die fließenden Linien und die harmonischen Proportionen verleihen dem Opel Combo nicht nur einen eigenständigen Auftritt. Vielmehr kommen dadurch auch seine großen Stärken zum Tragen – das enorme Raumangebot und die Vielseitigkeit.



1 Bequem: sicher einsteigen durch die Schiebetür auch auf der Fahrerseite.

2 Tiefe: Auch ungewöhnliche Gepäckstücke finden sicher Platz.

3 Variabel: Der Laderaum lässt sich flexibel an die aktuelle Anforderung anpassen.



Der Opel Combo. Kann einfach alles.

- Stauraum erweiterbar auf bis zu 2,70 Meter Länge und ein Volumen von bis zu 3.050 Litern bei nach vorn umklappbarer Rückenlehne des Beifahrersitzes (optional)
- zwei große Schiebetüren
- Laderaumboden, vollkommen eben bei 1/3 zu 2/3 geteilten umgeklappten Rücksitzen
- 14 Ablagefächer – zum Beispiel in der Türseitenverkleidung, unterm Dach, in der Mittelkonsole oder zwischen den Vordersitzen
- serienmäßig unter anderem mit ABS, Fahrer- und Beifahrerairbags, DSA-Sicherheitsfahrwerk und auskuppelnden Sicherheitspedalen





# 2 VORSTÄNDE ZUM FRÜHSTÜCK.



WARTUNGSFREIER  
RUßFILTER  
SERIENMÄSSIG  
FÜR ALLE DIESELMOTOREN

Der Opel Signum bietet gehobenen Komfort für Ihre wichtigsten Fahrgäste und Sie als Chauffeur.

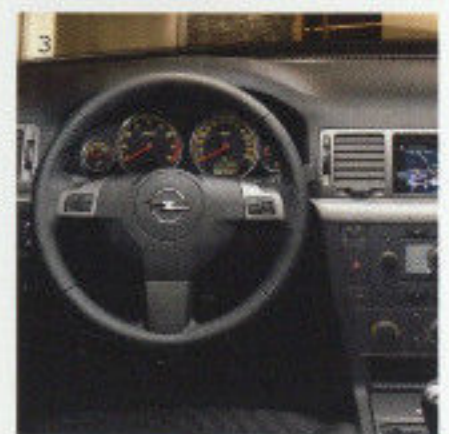
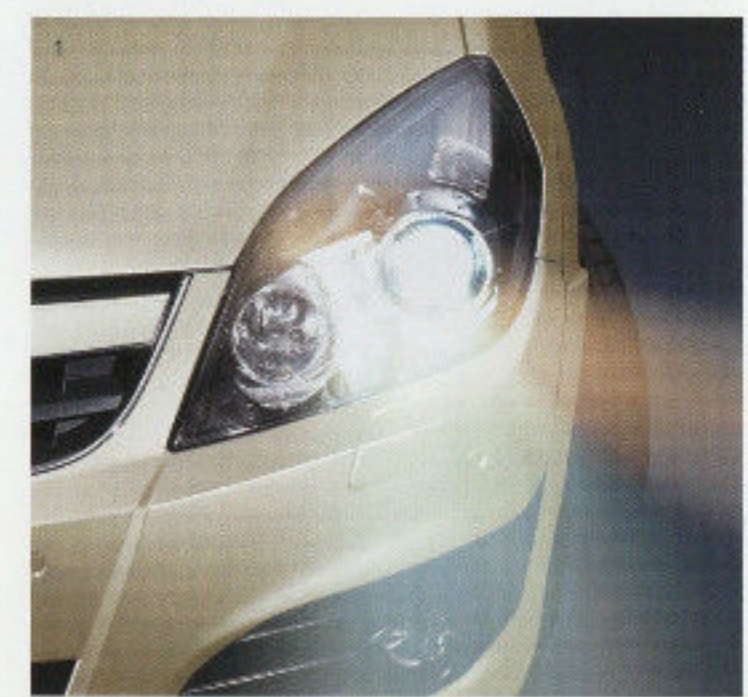
**Der Opel Signum. Fahrkomfort mit Erholungswert.** Bereits der Innenraum lässt keine Wünsche offen. Neben dem modifizierten Armaturenbrett überzeugt sein innovatives **FlexSpace®-Konzept**: Es sorgt für überdurchschnittlichen Sitzkomfort mit erstklassiger Beinfreiheit. Darüber hinaus lässt das Konzept ein Ladevolumen von bis zu 1.410 Litern zu.

Imposant beim **Opel Signum**: der ausdrucksstarke Frontcharakter mit dem dominanten Mittelfalz und dem muskulösen Kühlergrill sowie die gezielten Design-Akzente durch die breite Chromspange vorn sowie Chromringe um die Nebelscheinwerfer.

- Die wichtigsten technischen Highlights:
- wartungsfreier **Rußfilter** für alle Dieselmotoren serienmäßig
  - **Fahrwerksabstimmung** inklusive optimierter Lenkpräzision – und mit dem längsten Radstand seiner Klasse
  - automatische Klimaanlage
  - zusätzliche Sonderausstattung **Bi-Xenon-Kurvenlicht<sup>1</sup> AFL** und **17-Zoll-Leichtmetallräder<sup>2</sup>**
  - **MultiContour-Fahrsitz<sup>1</sup>** mit AGR-Gütesiegel
  - innovatives **Frontdesign** mit muskulösem Stoßfänger und Kühlergrill sowie dreidimensionalen Scheinwerfern
  - Mobiltelefon-Vorbereitung<sup>1</sup> mit **Bluetooth™** und **Sprachsteuerung**

<sup>1</sup>Sonderausstattung gegen Mehrpreis.  
<sup>2</sup>Serienausstattung bei Opel Signum Cosmo.

**Autosieger.de**  
Das AUTO-MAGAZIN  
„Der Opel Signum, wie der Caravan mit einem gegenüber den Limousinen um 130 Millimeter längeren Radstand (2.830 mm) ausgestattet, zeigt sich mit seinem einzigartigen, innovativen FlexSpace-Konzept als ein wahrer Verwandlungskünstler.“  
Das AUTO-MAGAZIN, Autosieger.de, 16. Juni 2004



- 1 Vorausschauend: Bi-Xenon-Kurvenlicht AFL.
- 2 Angesagt: Der Opel Signum garantiert einen Auftritt mit Stil.
- 3 Fühlbar: Qualität heißt Materialien gern anfassen.



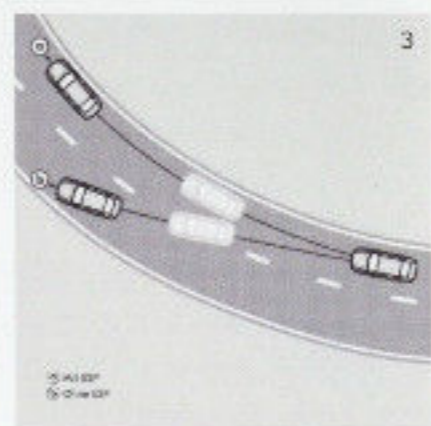
Der Opel Meriva. Raum und Komfort, auch wenn's eng wird. Für das optimale Plus an Flexibilität sorgt das FlexSpace®-Konzept. Damit sind zahlreiche Variationen im Innenraum möglich: So lassen sich Rücksitze und Beifahrersitz im Handumdrehen umklappen – und von den fünf Sitzen bleiben genau die übrig, die Sie noch brauchen. Ganz ohne Ausbauen oder schweres Heben.

Außerdem können die beiden Rücksitze einzeln nach vorn oder hinten und zur Seite bewegt werden. Die Rückenlehnen sind mehrfach einstellbar.

Serienmäßig schon in der Basisversion:

- Elektronisches Stabilitätsprogramm inklusive TC<sup>Pro</sup>
- Follow-me-home-Lichtfunktion
- doppelter Gepäckraumboden

Ladelänge bis 2,40 Meter und Ladevolumen von 2.000 Litern bei umgeklapptem Beifahrersitz.<sup>1</sup>



1 Die vorbildliche Flexibilität kann nichts überraschen – höchstens Ihre Fahrgäste.

2 Komfortabel: Das Raumkonzept sorgt für bequeme Reisefreuden.

3 Wendig und sicher: Platz ist in der engsten Kurve – dank ESP®.

<sup>1</sup>Sonderausstattung gegen Mehrpreis.

# MAL WIEDER ZUM BRIDGECLUB.



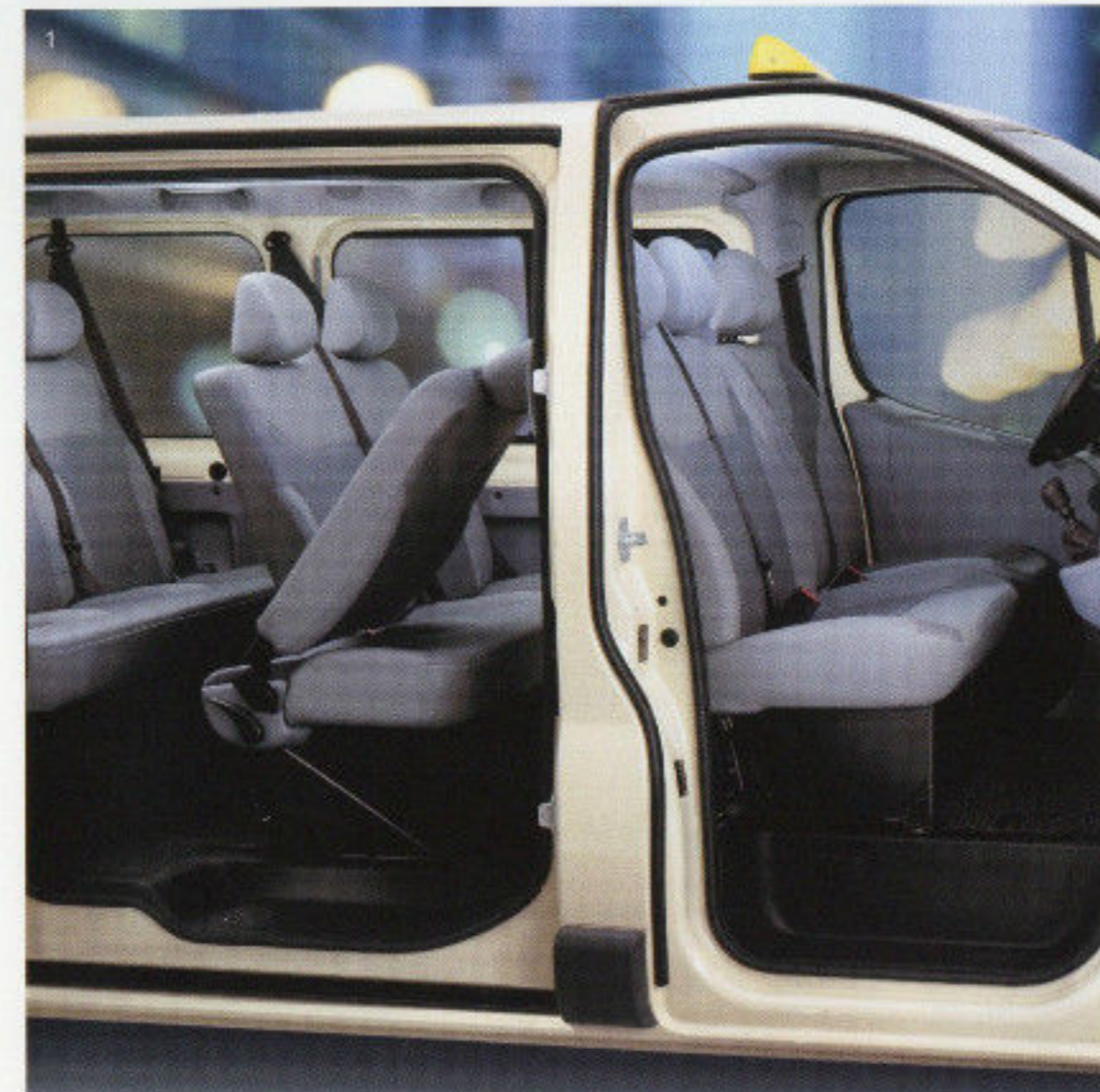
Der Opel Meriva bietet mit seinen kompakten Maßen eine umfangreiche, individuelle Gestaltungsfreiheit und lässt Sie spontan auf schnell wechselnde Anforderungen reagieren.



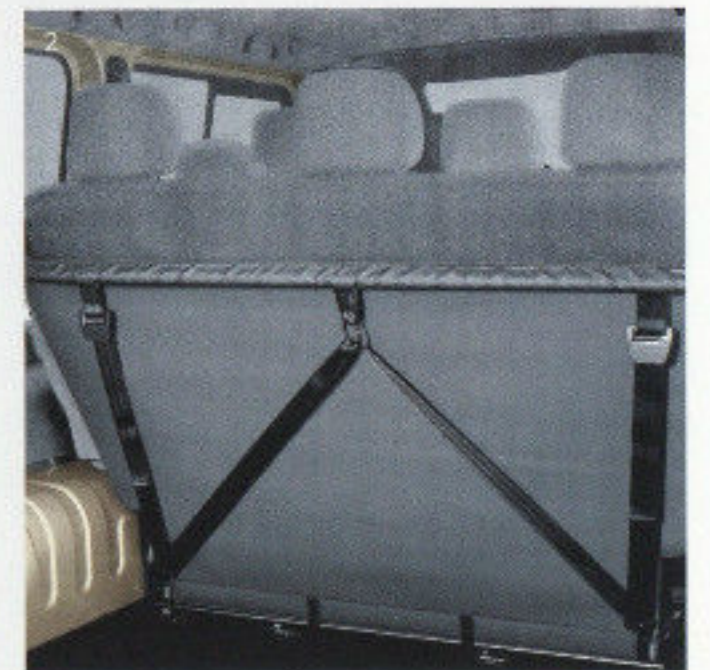
Der Opel Vivaro bietet Raum für bis zu acht Passagiere plus Variabilität für spontane und flexible Einsätze. Damit ist er ein perfekter Partner in jeder Situation. Und sein ergonomisches Cockpit mit der Joystick-Schaltung erleichtert die Arbeit.



# HANDBALL-MANNSCHAFT ZUR HOCHZEIT.



- 1 Bitte anschnallen: Ob lange Reise oder Kurzprogramm – der Opel Vivaro überzeugt von allen Seiten.
- 2 Großzügig: weniger Passagiere und mehr Raum – oder umgekehrt. Alles ist möglich.
- 3 Stilvoll: Das Design des Opel Vivaro garantiert einen starken Auftritt.



### Der Opel Vivaro. So schön kann Größe sein.

Für Passagiere wird die Fahrt so angenehm wie möglich: Die **Sitze der 2. und 3. Reihe** des Komfort-Vans sind mit jeweils zwei Armlehnen ausgestattet, unter denen sich zusätzliche Staufächer verbergen.

Der **Gepäckraumteiler** sorgt für Ordnung und die Kofferraumabdeckung ist so stabil, dass sie mit bis zu 50 Kilogramm Gepäck beladen werden kann. Für mehr Stauraum kann die hintere Bank mit wenigen Handgriffen schnell und einfach zusammengeklappt werden.

Weitere wichtige Vorteile:

- Klimaanlage<sup>1</sup>
- Serviceintervalle 30.000 km/2 Jahre<sup>2</sup>
- durch 90-l-Tank sehr große Reichweite von bis zu 1.200 km



<sup>1</sup>Serienausstattung bei Opel Vivaro Tour.  
<sup>2</sup>Abhängig davon, welcher Fall zuerst eintritt.



**WENN NICHTS MEHR  
GEHT, HALTEN WIR SIE  
IN BEWEGUNG.**



Das **Wichtigste in Ihrem Job ist**, dass Sie immer in Bewegung bleiben. Mit dem **speziellen Service der Opel Taxi-Mobilität** ist das kein Problem: Sollte Ihr Opel Taxi wider Erwarten doch einmal länger als 24 Stunden in der Werkstatt bleiben müssen, halten wir Sie unter bestimmten Voraussetzungen mobil. Dabei stellen wir Ihnen für die Dauer der Instandsetzung ein für Ihr Gebiet konditioniertes Ersatzfahrzeug mit Taxi-Ausstattung zur Verfügung. **Und das kostenlos.**

Nähere Informationen zur **Opel Taxi-Mobilität** erhalten Sie bei Ihrem teilnehmenden Opel Partner.





Die Abbildungen in diesem Prospekt enthalten teilweise auch Sonderausstattungen, die nicht zum serienmäßigen Lieferumfang gehören. Der Inhalt entspricht dem Stand bei Drucklegung (03/06). Wir behalten uns Änderungen von Konstruktion und Ausstattung vor. Druckfarben geben den wirklichen Farbton nur annähernd wieder. Gezeigte Sonderausstattungen gegen Mehrpreis. Außerhalb der Bundesrepublik Deutschland können Angebot, Technik und Ausstattung unserer Fahrzeuge abweichen.

Adam Opel GmbH, Rüsselsheim

Ausgabe 02/06 Best.-Nr.: 04 66 231