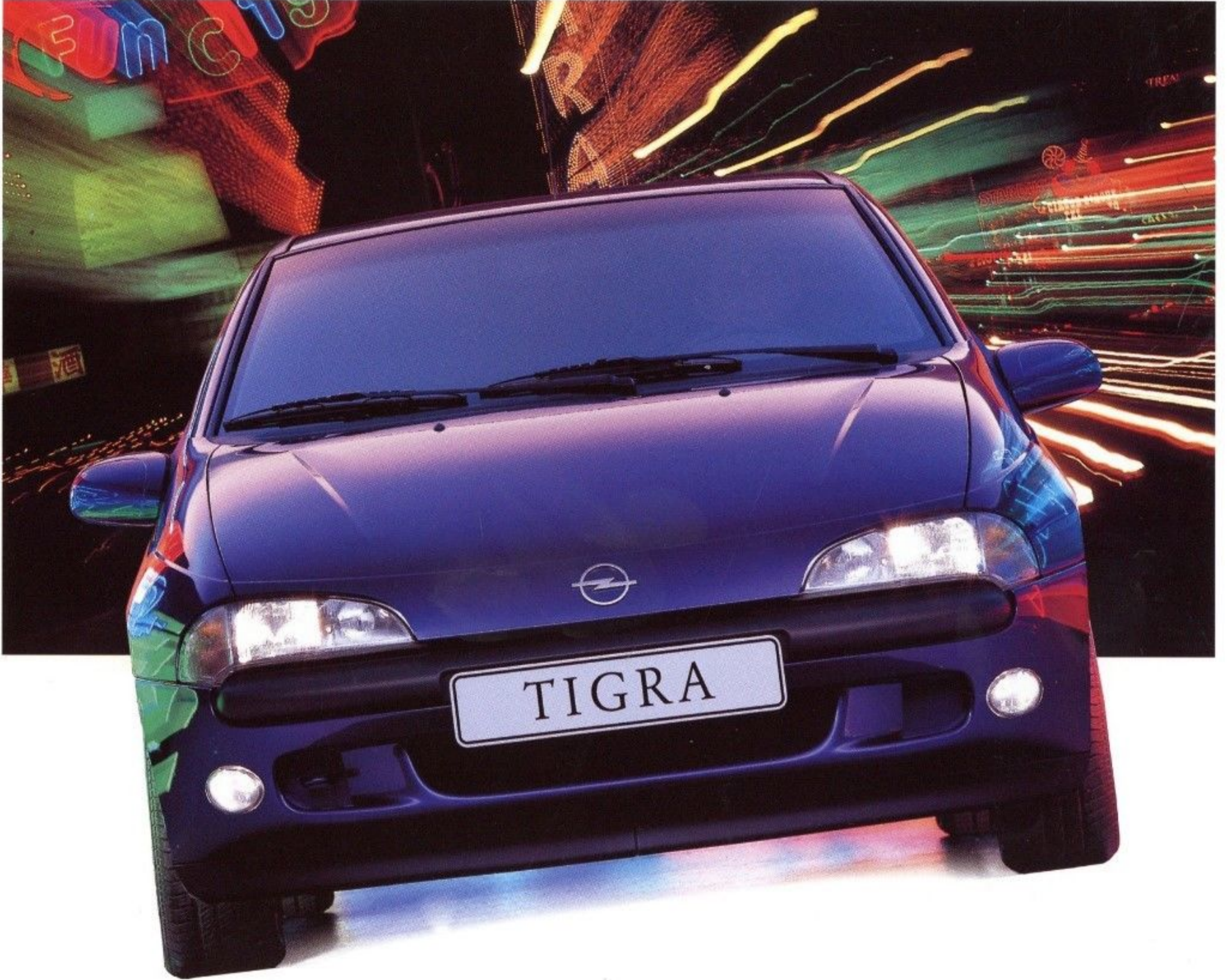
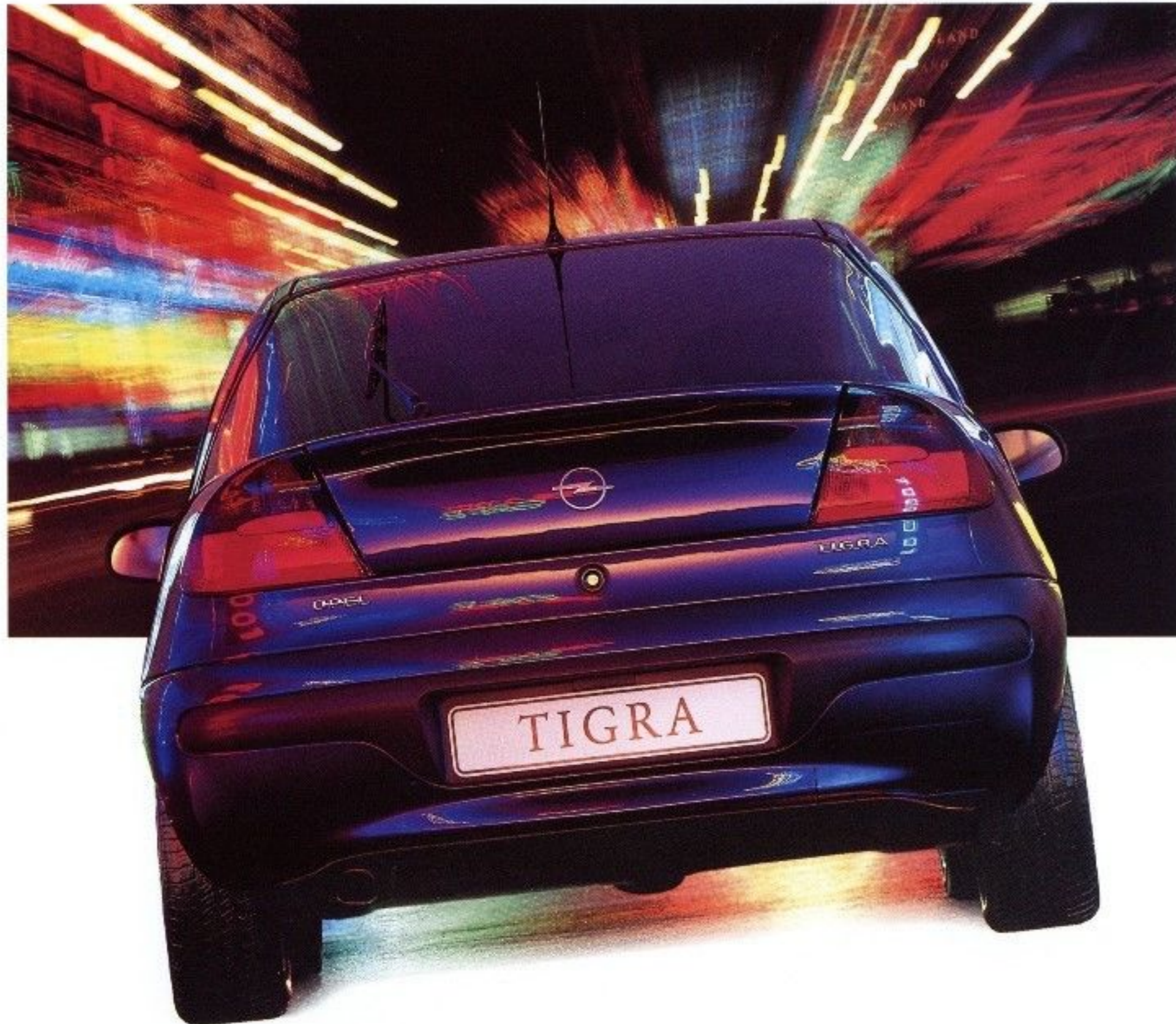


# TIGRA



**OPEL** 

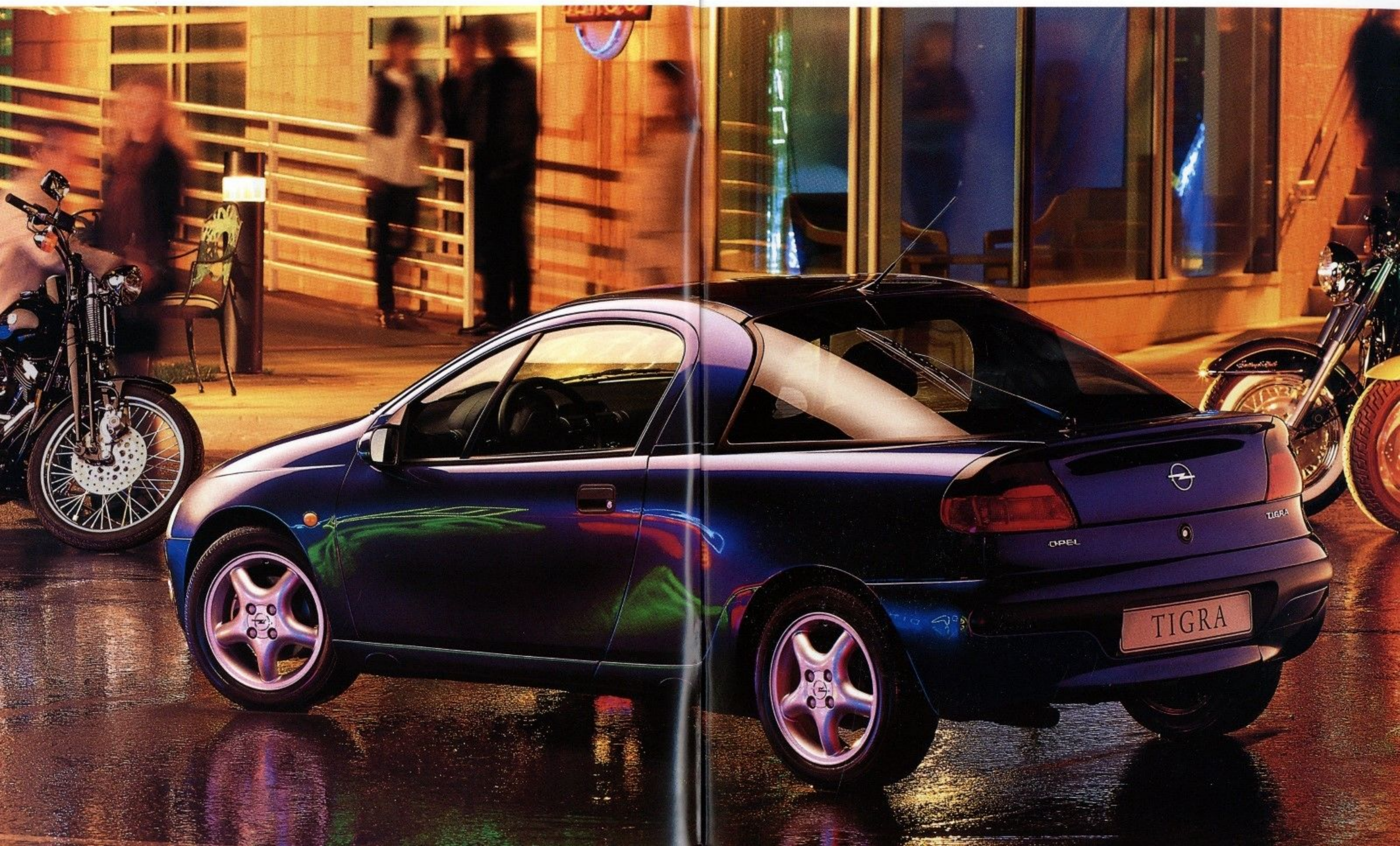


Momente des Glücks  
und der Freiheit,

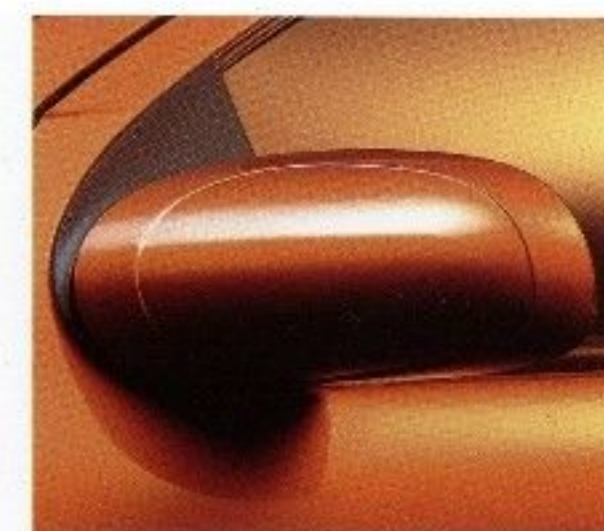
der Anblick  
einer gelungenen Form,  
einer schön geschwungenen Linie –

Kleinigkeiten vielleicht,  
aber genau dies sind  
die Dinge,  
die das Leben  
reicher, bunter,  
lebenswerter machen.

DER NEUE TIGRA.  
REIN INS VERGNÜGEN.



AUFREGENDE KURVEN.



Der Tigra ist ein Fahrzeug von der Art, die das Herz höher schlagen läßt. Die aerodynamische Linienführung, die kühn geschwungene Kontur der Seitenscheiben, die großdimensionierte gläserne Heckklappe: All das macht den erfrischend sportlichen Stil und die unverwechselbare Originalität dieses Coupés aus. Ebenso wie der phantastische Fahrkomfort. Die exakte Fahrwerksabstimmung hält den Tigra stets absolut spurgenu auf der Straße. Und bietet so das gute Gefühl von Sicherheit und Souveränität, das man nicht beschreiben sollte, weil man es einfach selbst erleben muß!



## WILLKOMMEN AN BORD.

Im Cockpit des Tigra ist vom ersten bis zum letzten Kilometer Wohlfühlen angesagt. Jedes Instrument ist am ergonomisch richtigen Platz, leicht zu überblicken und bequem zu erreichen. Mag es auf der Straße noch so turbulent zugehen – im Tigra haben Sie alles fest im Griff, alles sicher unter Kontrolle. In jedem Augenblick. Nur so ist gelassene Konzentration über viele Stunden möglich.

Besonders bemerkenswert für ein Sportcoupé dieser Klasse: das offene Raumgefühl mit hervorragender Rundumsicht. Sie gibt Ihnen jederzeit das souveräne Gefühl, die Situation zu beherrschen. Anstatt von ihr beherrscht zu werden.

*Lederlenkradkranz  
(Serie bei 1.6 16V),  
Radio SC 303 und  
Klimaanlage Sonder-  
ausstattung.*



*Elektrische Fensterheber  
vorn mit Tipp-Funktion  
und Sicherheitslogik.  
Serienmäßig in jedem  
Tigra-Modell.*



*In der Tasche hinter  
dem Beifahrersitz  
sind Kleinigkeiten gut  
aufgehoben.*



Mit dem Opel Tigra ist Ihnen ungetrübter Fahrspaß sicher. Und er bleibt es auch – garantiert durch ein umfassendes Diebstahlschutz-System, bestehend aus:

- elektronischer Wegfahrsperrneuester Generation.
  - Deaktivierung des Motormanagements
  
- Zentralverriegelung (Sonderausstattung)  
Verriegelung plus mechanische Versperrung (Dead Lock) von:
  - Türen
  - Heckklappe
  - Tankdeckel
  
- ▲ Diebstahlwarnanlage (Sonderausstattung für 1.6 16V)  
Ultraschallsensor-Überwachung von:
  - Türen
  - Haube
  - Innenraum
  - Radio

Die Opel Wegfahrsperrschärft sich durch das Ausschalten der Zündung sofort und vollautomatisch. Durch einen Eingriff ins Motormanagement erfüllt die Opel Wegfahrsperrder 3. Generation auch zukünftig die Anforderungen der Versicherer



und ist absolut manipulationsicher. Die Deaktivierung erfolgt durch das Einschalten der Zündung und erfordert daher keinen zusätzlichen Handgriff.

# AUSSTATTUNGEN.

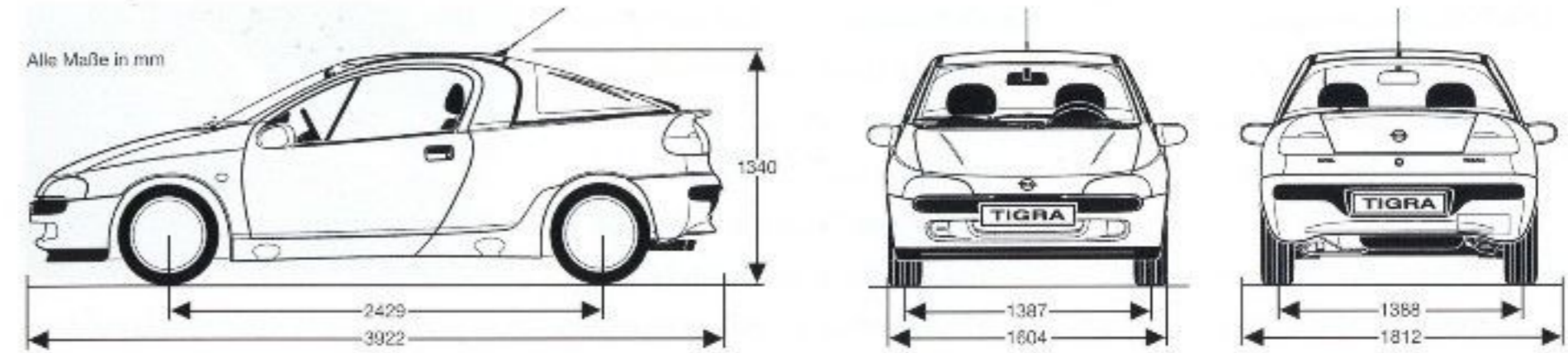
Technik	1.4 16V ECOTEC	1.6 16V ECOTEC
Anti-Blockier-System (ABS), elektronisch geregelt	○	●
Gasdruckstoßdämpfer vorn und hinten	●	●
Opel Full Size Airbag für Fahrer und Beifahrer	●	●
Servolenkung	●	●
Warnsummer für eingeschaltete Scheinwerfer	●	●
Wegfahrsperr, elektronisch	●	●
<b>Innenausstattung</b>		
Ablagefach unter Beifahrersitz*, Tasche an Beifahrersitzlehne	●	●
Aktivgurt-System: 3-Punkt-Automatikgurte vorn und hinten, höhenstellbar vorn, Gurtschloßstraffer vorn	●	●
Beleuchtung für Handschuhfach und Gepäckraum	●	●
Drehzahlmesser	●	●
Fahrersitz, höhenstellbar	●	●
Fensterheber vorn, elektrisch	●	●
Handschuhfach, abschließbar	●	●
Make-up-Spiegel, Fahrer- und Beifahrerseite	●	●
Radio „SC 202“, Blaupunkt: Stereo-Cassetten-Radiogerät mit schnellem Cassettenvor-/rücklauf, 20 Watt, UKW, MW, Klangregler, Balance-Regler, Verkehrsfunksystem, Überblendregler, Sendersuchlauf in zwei Richtungen, Stationstasten, 6 Lautsprecher, Diebstahlcodierung, Autostore, Kurzstab-Dachantenne mit integriertem elektronischem Verstärker	●	●
Reinluftfilter-System mit Pollenfilter und Umluftschaltung	●	●
Rücksitzlehne, umklappbar, mit separater Durchlademöglichkeit zwischen den Sitzen	●	●
Sportsitze vorn	●	●
Stauraum für Warndreieck und Verbandkasten im Kofferraum	●	●
Triple-Info-Display für Uhrzeit-, Datum-, Radiofrequenz- und Temperaturanzeige	●	●
Zigarettenanzünder, beleuchtet	●	●
<b>Außenausstattung</b>		
Dachantenne mit integrierter Waschdüse hinten	●	●
Nebelschlußleuchte und 2 Rückfahrscheinwerfer	●	●
Nebelscheinwerfer, Halogen	○	●
Stahlräder 5 1/2 J x 14 mit ganzflächigen Abdeckungen mit Bereifung 175/65 R 14-82 H	●	-
Leichtmetallräder 6J x 15 im Pentaline-Design mit Bereifung 185/55 R 15-81 H	○	●
Rundumschutz-System	●	●
Stoßfänger vorn und hinten in Wagenfarbe	●	●
Wärmeschutzverglasung, grün getönt, Frontscheibe mit Bandfilter	●	●
Wisch-/Waschanlage mit Intervallschaltung für Front- und Heckscheibenwischer	●	●
● = Serienausstattung   ○ = Sonderausstattung   - = nicht lieferbar		
* = nicht in Verbindung mit Schiebe-/Hebedach		



# TECHNISCHE EINZELHEITEN.

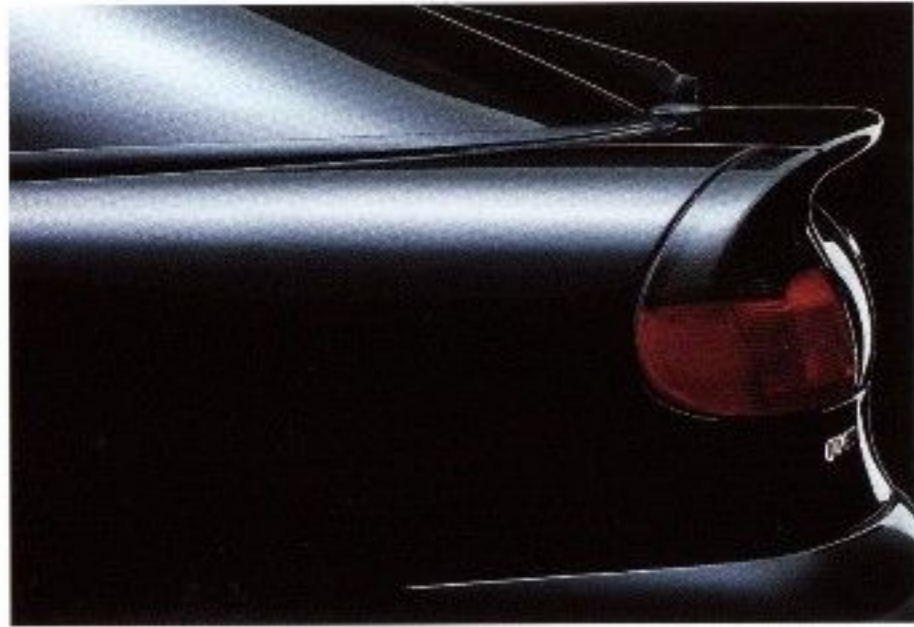
Motoren	1.4 16V ECOTEC mit Katalysator	1.6 16V ECOTEC mit Katalysator
Anzahl der Zylinder	4	4
Bohrung in mm	77.6	79.0
Hub in mm	73.4	81.5
Hubraum in cm <sup>3</sup>	1389	1598
Max. Leistung in kW (PS) bei min <sup>-1</sup>	66 (90) 6000	78 (106) 6000
Drehmoment in Nm bei min <sup>-1</sup>	125 4000	148 4000
Verdichtung	10.5	10.5
<b>Achsübersetzung</b>		
5-Gang-Sportgetriebe/Automatik	3.74/4.12	3.74/-
<b>Elektrische Ausrüstung</b>		
Batteriespannung	12 Volt	12 Volt
Batteriekapazität	44 Ah	44 Ah
Drehstromlichtmaschine	70 A	70 A
<b>Getriebe</b> serienmäßig	5-Gang-Sportgetriebe	5-Gang-Sportgetriebe
<b>Kraftstoffverbrauch</b> nach 80/1268 EWG in l/100 km, 5-Gang-Sportgetriebe/Automatik	Super bleifrei	Super bleifrei
im Stadtverkehr	8.7/9.7	8.7/-
bei 90 km/h	5.0/5.1	5.1/-
bei 120 km/h	6.6/6.5	6.6/-
Euromix	6.8/7.1	6.8/-
<b>Höchstgeschwindigkeit</b> in km/h		
5-Gang-Sportgetriebe/Automatik	190/182	203/-
<b>Beschleunigung</b> von 0 auf 100 km/h in s		
5-Gang-Sportgetriebe/Automatik	11.5/14.0	10.5/-
<b>Steigfähigkeit</b> max. in %		
5-Gang-Sportgetriebe/Automatik	53.5/44.0	>60/-
<b>Wagenabmessungen</b> in mm		
Länge	3922	3922
Breite /inkl. Außenspiegel	1604/1812	1604/1812
Höhe	1340	1340
<b>Gepäckrauminhalt</b> in l		
ECIE-Meßmethode bis Sitzrücken-Oberkante	215	215
bei umgeklappter Rückbank	425	425
<b>Gewichte und Achslasten</b> in kg		
<b>Grundmodelle</b>		
Leergewicht	980	1000
Zulässiges Gesamtgewicht	1330	1350
Zulässige Vorderachslast	740	750
Zulässige Hinterachslast	650	650
Zuladung	350	350
Zulässige Dachlast <sup>1</sup>	65	65
<b>Kraftstofftank-Füllmenge</b> in l	46	46
<b>Fahrgestell</b> in mm		
Radstand	2429	2429
Spurweite vorn	1387	1387
Spurweite hinten	1388	1388
<b>Wendekreis</b> in m	10.45	10.45
<b>Reifen und Reifengrößen</b>		
Tigra 1.4	Stahlgürtelreifen 175/65 R 14-82H auf Rädern 5 1/2 J x 14	
Tigra 1.6	Stahlgürtelreifen 185/55 R 15-81H auf Leichtmetallrädern 6 J x 15	

<sup>1</sup> Unter Berücksichtigung des zulässigen Gesamtgewichts. Aus Sicherheitsgründen wird empfohlen, mit Dachlast nicht schneller als 120 km/h zu fahren.

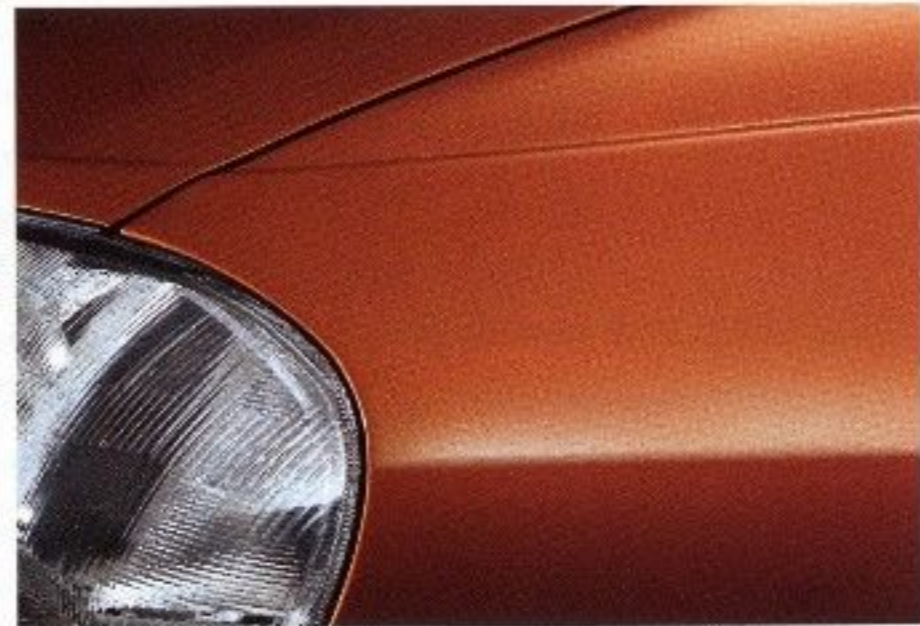




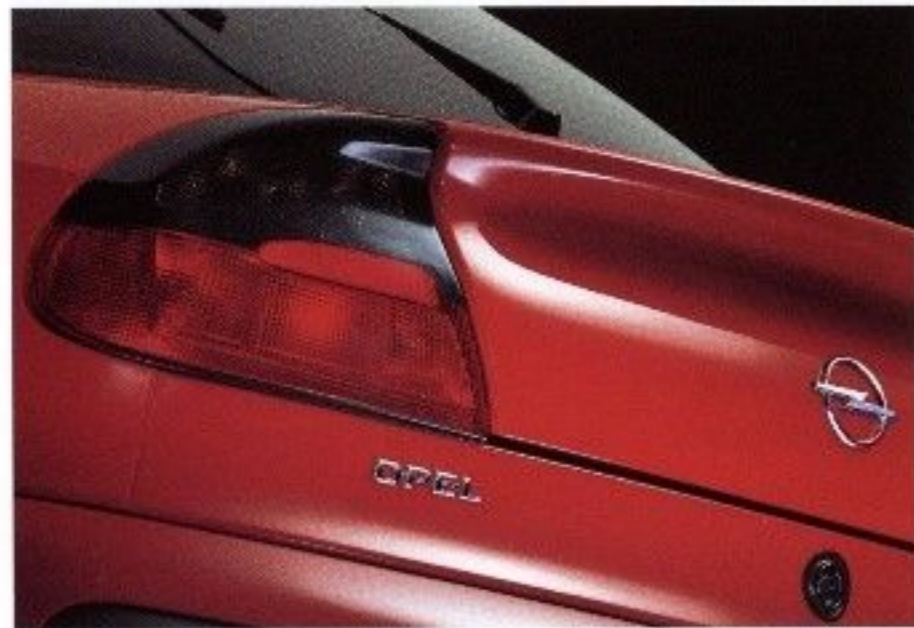
FARBEN UND POLSTER.



Schwarz



Apache<sup>1</sup>



Magnarot<sup>1</sup>



Karibikblau<sup>1</sup>



Keramikblau<sup>1</sup>



Rauchgrau<sup>1</sup>

<sup>1</sup> gegen Mehrpreis





Die Abbildungen in diesem Prospekt enthalten teilweise auch Sonderausstattungen, die nicht zum serienmäßigen Lieferumfang gehören. Der Inhalt entspricht dem Stand bei Drucklegung (1/95). Wir behalten uns Änderungen von Konstruktion und Ausstattung vor. Druckfarben geben den wirklichen Farbton nur annähernd wieder. Gezeigte Sonderausstattungen gegen Mehrpreis. Außerhalb der Bundesrepublik Deutschland können Angebot, Technik und Ausstattung unserer Fahrzeuge abweichen. Bitte informieren Sie sich über die genaue Ausstattung unserer Fahrzeuge bei Ihrem Opel Partner.

ADAM OPEL AG, Rüsselsheim

**OPEL** 