

# VECTRA

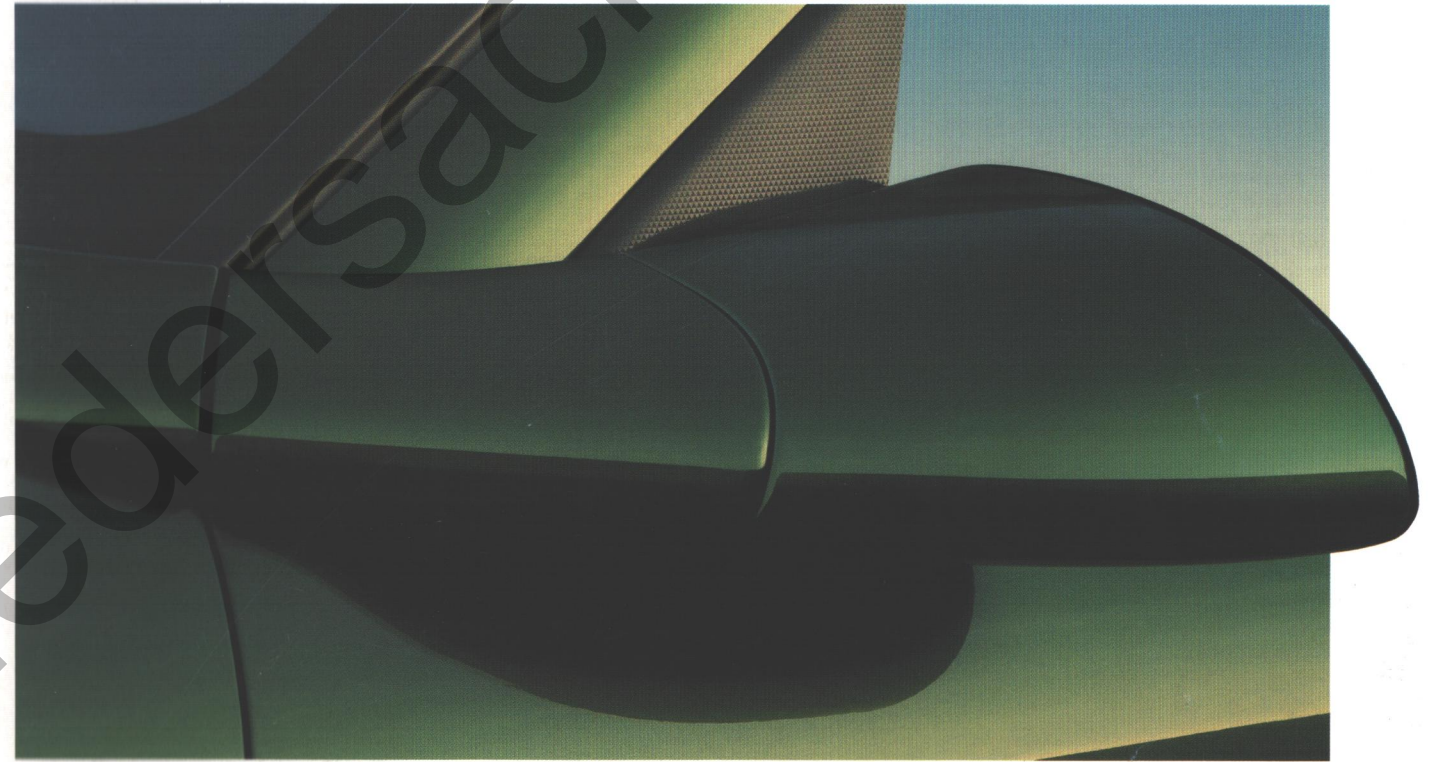


McCANN-ERICKSON

8/95-650/1 Best.-Nr.: 03010 Auf umweltfreundlichem, chlorfreiem Papier gedruckt.

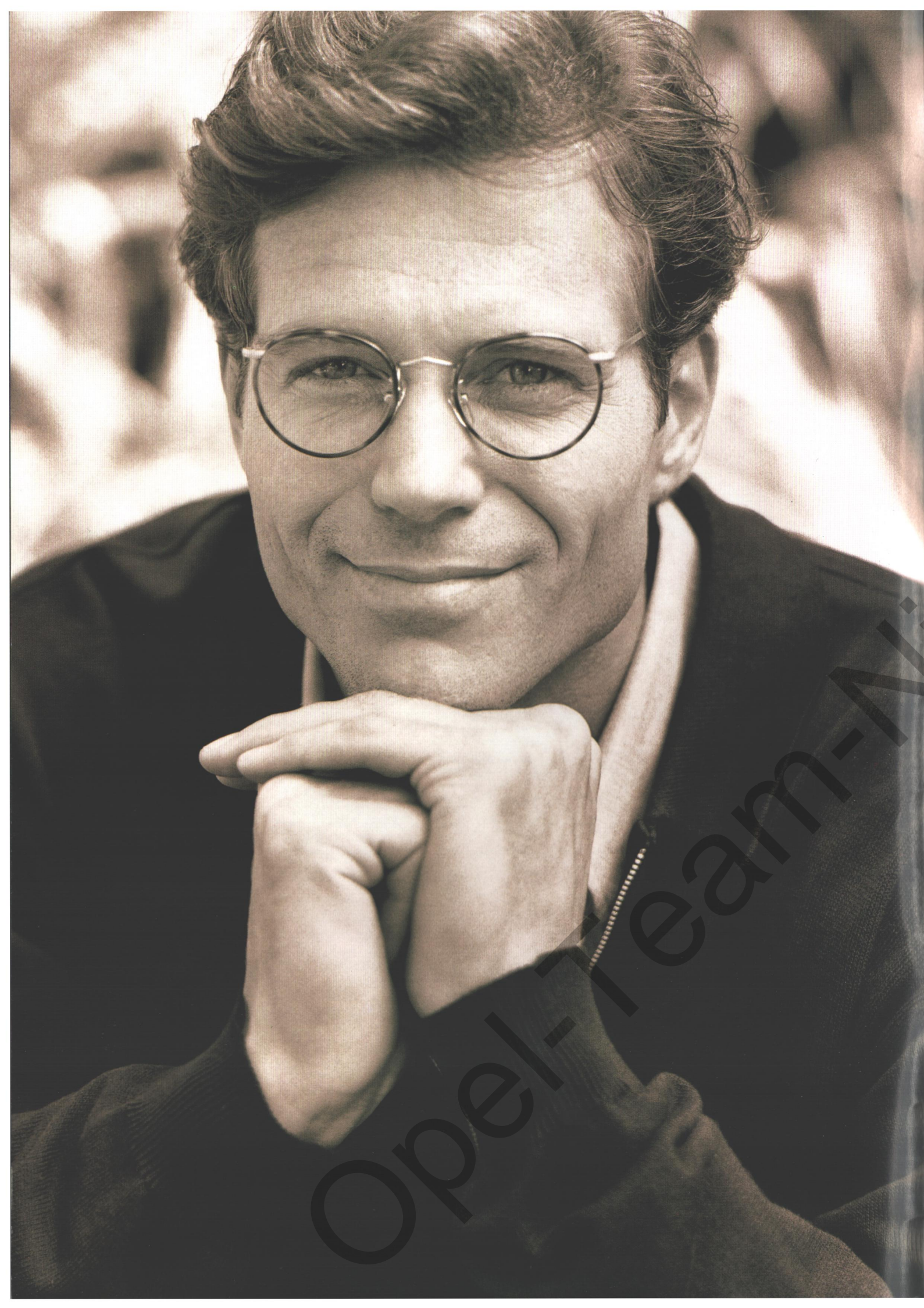
Die Abbildungen in diesem Prospekt enthalten teilweise auch Sonderausstattungen, die nicht zum serienmäßigen Lieferumfang gehören.  
Der Inhalt entspricht dem Stand bei Drucklegung (8/95). Wir behalten uns Änderungen von Konstruktion und Ausstattung vor. Druckfarben geben den wirklichen Farbton nur annähernd wieder. Gezeigte Sonderausstattungen gegen Mehrpreis. Außerhalb der Bundesrepublik Deutschland können Angebot, Technik und Ausstattung unserer Fahrzeuge abweichen. Bitte informieren Sie sich über die genaue Ausstattung unserer Fahrzeuge bei Ihrem Opel Partner. ADAM OPEL AG, Rüsselsheim

**OPEL** 



**OPEL** 



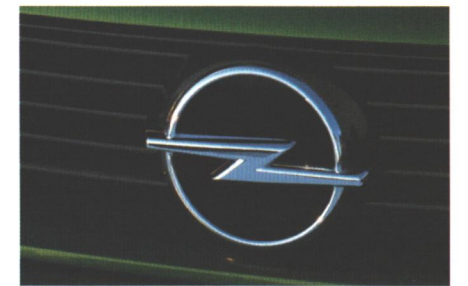


## „ICH VERTRAUE AUF ERFAHRUNG.“

Jedes Jahr entscheiden sich Tausende von Fahrern für ein Automobil der Marke Opel. Damit entscheiden sie sich zuerst einmal für ein Fahrzeug von anerkannter, vielfach getesteter Qualität. Aber daneben vertrauen sie natürlich auch auf die Zuverlässigkeit, Leistungsfähigkeit und Erfahrung eines großen Herstellers.

Und wir tun alles, um diesen hohen Erwartungen gerecht zu werden. Indem wir die technische Entwicklung permanent vorantreiben. Indem wir nicht auf den schnellen Erfolg setzen, sondern auf langfristige und dauerhafte Konzepte. Bei der Wirtschaftlichkeit, bei der Schadstoffminimierung, bei der Sicherheit und nicht zuletzt beim Komfort. In all diesen Bereichen hat Opel bis heute die automobiler Entwicklung maßgeblich mitbestimmt.

Jüngstes Ergebnis dieses zukunftsweisenden Engagements ist der neue Vectra. Ein Automobil, das Fahren nicht nur sicherer und angenehmer, sondern auch ein gutes Stück menschlicher macht. Überzeugen Sie sich selbst. Spätestens bei der ersten Probefahrt werden Sie feststellen: Noch nie hat es mehr Spaß gemacht, sich für Vernunft zu entscheiden.



<i>Opel – Kompetenz und Erfahrung</i>	3
<i>Der Mensch im Mittelpunkt</i>	11
<i>Sicherheit – Motoren – Technik</i>	12
<i>Vectra</i>	14
<i>Vectra CD</i>	15
<i>Vectra CD Sport</i>	16
<i>Vectra CD Exklusiv</i>	17
<i>Technik</i>	18
<i>Farben und Polster</i>	20





VECTRA

Opel-Team-Wiedersachsen





Opel-Team-Vledersachsen







## EINE FAHRZEUGKLASSE WIRD NEU DEFINIERT.

Bei der Entwicklung des Vectra stand von Anfang an eines im Mittelpunkt: der Mensch, der ihn fahren wird. Seine Wünsche, seine Bedürfnisse, seine Emotionen. Und das merkt man diesem Auto an. Weil es keiner Mode folgt, sondern einer klaren Linie. Weil seine innovative Technik kein Selbstzweck ist, sondern konsequente Ausrichtung auf die Anforderungen der Zukunft.

So gesehen, ist der Vectra eigentlich alles andere als ein „Mittelklasse“-Wagen. Im Gegenteil: Er gehört zu den seltenen Erscheinungen auf unseren Straßen, bei denen das Gewöhnliche die Ausnahme ist und das Außergewöhnliche die Regel. Ob klassische Limousine oder Fließheck – schon auf den ersten Blick offenbart sich eine Kühnheit der Form, eine unverwechselbare Eigenständigkeit, die ihn heraushebt aus der Masse seiner Konkurrenten.

Aber erst unterwegs zeigt der Vectra so richtig, was in ihm steckt. Leistung und Fahrspaß mit einem Höchstmaß an Sicherheit und Komfort. Und das alles bei einem erstaunlich niedrigen Kraftstoffverbrauch. Ein Beweis dafür, wie ernst Opel seine Verantwortung gegenüber Mensch und Umwelt nimmt.



*Der Name ist geblieben – aber sonst hat sich vieles geändert. Der Vectra präsentiert sich als durch und durch* *neuartiges Fahrzeug. Topaktuelles Design, ausgestattet mit modernster Technologie.*



*Durch seine neue Innenraum-Konzeption mit nach vorn gezogener Windschutzscheibe bietet der neue Vectra noch bessere Voraus-* *setzungen für entspanntes, ermüdungsfreies Fahren. Der Grund: mehr Kopf-, Knie- und Beinfreiheit für alle Passagiere.*



*Das Cockpit des neuen Vectra: klare Instrumentierung, logisch angeordnete* *Bedienungselemente – Fortschritt, wohin das Auge blickt.*



## GUTE NEUIGKEITEN FÜR FAHRER UND UMWELT.

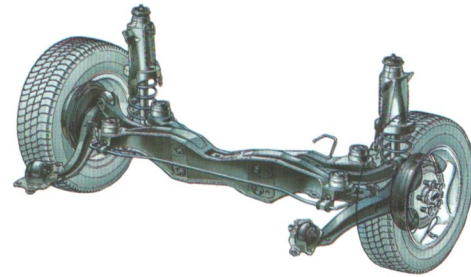
Hochentwickelte Technik macht das Vectra-Fahren in jeder Situation zu einem äußerst sicheren Vergnügen.

**Verlängerter Radstand, breitere Spur, eine neue Vorderachs-Konstruktion, mitlenkende Multilink-Hinterachse,** dazu die **präzise Servolenkung** und ein **elektronisches Anti-Blockier-System (ABS)**: All dies hilft Ihnen dabei, wohlbehalten und gelassen ans Ziel zu kommen.

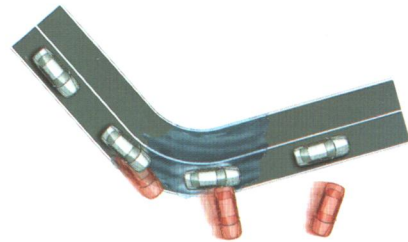
Auch die passive Sicherheit hat Vorbild-Charakter: Allein schon die hochstabile, in vielen Bereichen zusätzlich verstärkte Karosserie schafft im Inneren ein Maximum an Überlebensraum. Ebenso die **Teleskop-Sicherheitslenksäule** sowie **neuartige Brems- und Kupplungspedale**, die im Falle eines Unfalles blitzschnell nachgeben.

Eine weitere Neuheit im Vectra: die **pyrotechnischen Gurtschloßstraffer**. Sie werden zusammen mit beiden **Opel Full Size Airbags** über eine zentrale Auslöseelektronik (Single Sensing Unit) aktiviert.

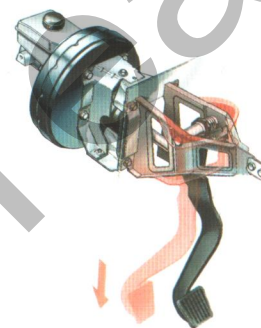
Die klassischen Qualitäten der Opel Motorentechnologie, speziell der erfolgreichen **ECOTEC**-Generation, wurden im neuen Vectra weiter gesteigert. Verblüffend vor allem



Die neue Multi-Link-Hinterachse erhöht die Spurstabilität und die Lenkpräzision. Durch die Lagerung auf einem isolierten Querträger werden zudem Fahrgeräusche und Vibrationen entscheidend vermindert.



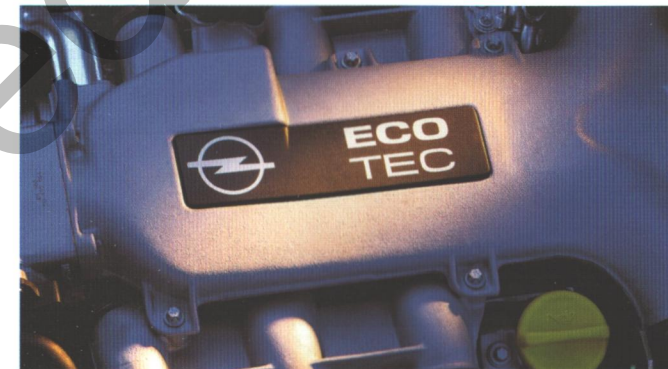
Die elektronische Traktionskontrolle (TC) verhindert ein Durchdrehen der Räder bei unterschiedlicher Straßenhaftung. Dabei wird nicht nur die Motorleistung zurückgenommen, sondern auch das betreffende Rad exakt dosiert abgebremst. Serienmäßig in den Modellen mit 2.0-16V- bzw. 2.5-V6-Motor.



Eine Opel Neuentwicklung: Zum Schutz für Beine und Füße des Fahrers werden Brems- und Kupplungspedal bei einem Frontalaufprall aus der Lagerung freigegeben.

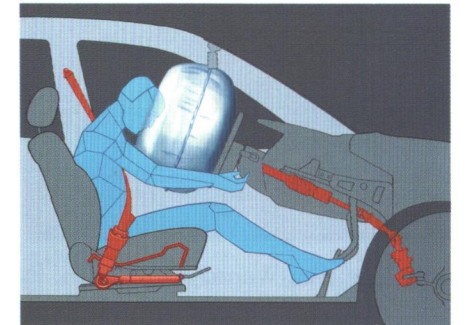
die hohe Wirtschaftlichkeit und das sportliche Temperament – spürbares Ergebnis einer Vielzahl von intelligenten Detaillösungen im und um den Motor.

**Vierventiltechnik** für mehr Atmungsvermögen und Vitalität, **neue Brennraumgeometrie** und **zylinderselektive Klopfregelung** für schnelle und wirkungsstarke Verbrennung, **elektronisch gesteuerte Abgasrückführung** und **Frischluft-**



**einblasung** zur Schadstoffreduzierung. Das heißt im Klartext: noch weniger Kraftstoffverbrauch, noch weniger Belastung für die Umwelt.

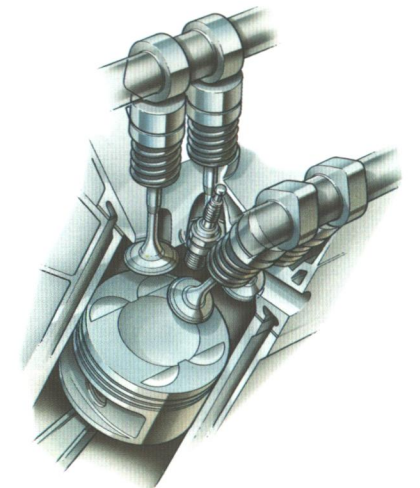
Die **breite Motorenpalette** des neuen Vectra reicht vom 1.6-Motor mit 55 kW (75 PS) bis hin zum 2.5-V6-Motor, der es auf satte 125 kW (170 PS) bringt. Ebenfalls im Programm: ein elastischer 1.7-Turbodiesel mit 60 kW (82 PS).



Die pyrotechnischen Gurtschloßstraffer sind leistungsfähiger und präziser zu aktivieren. Zusammen mit der stabilen Stahlrampe unter den Vordersitzen ein äußerst effektives und sicheres Rückhaltesystem.



Auch in voller Besetzung bietet der Vectra ein Maximum an Sicherheit. So ist selbst für den mittleren Platz auf dem Rücksitz eine versenkbare Kopfstütze verfügbar.



Leistungsfähiger und drehmomentstärker: das ECOTEC-Bauprinzip mit 4 Ventilen pro Zylinder.



## KLARER FALL VON KLASSE. DER NEUE VECTRA.

Vectra-Fahrer sind Leute, die gerne mehr aus sich machen – und aus ihrem Fahrzeug. Mit dem durchdachten Ausstattungssystem des neuen Vectra ist es nun einfacher denn je, diesen Wunsch zu erfüllen. Es bietet eine Vielzahl sorgfältig abgestimmter Optionen – für jeden Typ, für jeden Geschmack. Schon das Basismodell wartet mit einer



umfangreichen Serienausstattung auf. Seine wichtigsten Komponenten:

- Anti-Blockier-System (ABS)
- Opel Full Size Airbag für Fahrer und Beifahrer
- Rundumschutz-System
- Aktivgurt-System
- elektronische Wegfahrsperre
- Servolenkung
- Gasdruckstoßdämpfer vorn und hinten
- Zentralverriegelung mit Fernbedienung
- Fondheizung
- Reinluft-Filter-System mit Umlufttaste
- höhenverstellbarer Fahrersitz
- asymmetrisch geteilte, verschließbare Rücksitzlehne.

### Serie Beauty



Bei kaum einem anderen Fahrzeug dieser Klasse werden Sie eine ähnlich harmonische Übereinstimmung von innerer und äußerer Qualität finden. Da paßt auch die Ausstattungsserie „Beauty“ – speziell für das Vectra-Basismodell – gut ins Bild.

- 1.6-16V-Motor, 74 kW (100 PS)
- Atlantis-Trim,
- speziell abgestimmt auf die Außenfarbe
- Sitze mit sportlichem Design und Lendenwirbelstützen
- Drei Kopfstützen hinten
- Metallic- oder Mineral-Effekt-Lackierung
- Nebelscheinwerfer
- Wärmeschutzverglasung
- Bereifung 185/70 R 14"

### Serie Komfort



Machen Sie es sich bequem – mit der „Komfort“-Ausstattungsserie, ebenfalls aufbauend auf dem Vectra-Basismodell:

- elektrische Fensterheber vorn
- elektrisch einstellbare und beheizbare Außenspiegel
- drei Kopfstützen hinten
- Wärmeschutzverglasung
- Drehzahlmesser

Ein Komfort, den man sehr schnell schätzen lernt. Und danach nicht mehr missen will.

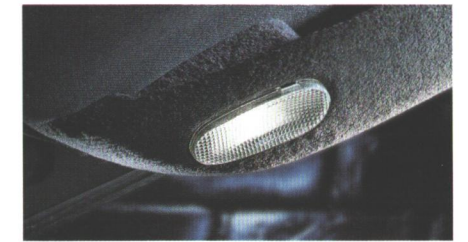
## FAHRKULTUR VOM FEINSTEN. DER VECTRA CD.

Was seit jeher als Ideal im Automobilbau gilt, im Vectra ist es verwirklicht: die Synthese aus Intelligenz und Emotion. Wer möchte, kann diese Qualität weiter verfeinern – mit dem exklusiven Vectra CD. Hier wurde an alles gedacht,



was anspruchsvollen Fahrern Freude macht. Zusätzlich zur Basisausstattung:

- 1.6-16V-Motor, 74 kW (100 PS)
- elektrische Fensterheber vorn
- elektrisch einstellbare, beheizbare Außenspiegel
- drei Kopfstützen hinten
- Lederlenkrad
- Drehzahlmesser
- Mittelarmlehne vorn
- Nebelscheinwerfer
- Wärmeschutzverglasung
- Bereifung 185/70 R 14".



Gefahr erkannt, Gefahr gebannt. Beim Öffnen der Türen leuchten automatisch die Lampen an der Innenseite auf.



Stereoklang in Konzertqualität – mit dem serienmäßigen Radio Blaupunkt CAR 300.

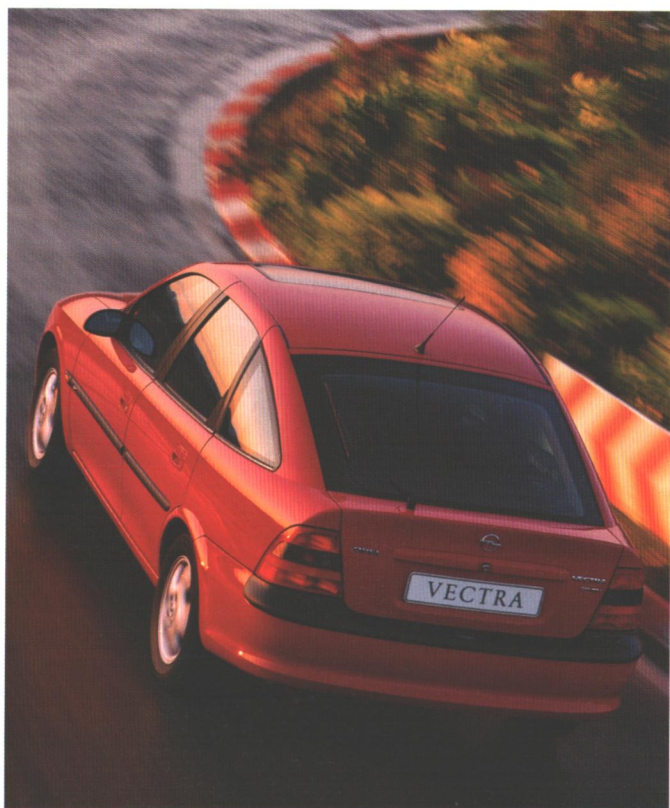


Im neuen Vectra CD muß sich Ihr Rücken nicht dem Sitz anpassen, sondern umgekehrt: Mit speziellen Lendenwirbelstützen können Sie Ihre Sitzposition individuell regulieren.



## GUT IN FORM. DER VECTRA CD SPORT.

Die Ausstattungs-Serie „Sport“ setzt bei Ihrem Vectra CD betont dynamische Akzente. Das sieht man bereits von außen – und man genießt es unterwegs. Kilometer für Kilometer. Denn mit einer flotten Ausstattung macht Autofahren einfach noch mehr Spaß. Und so sieht die Serie Sport



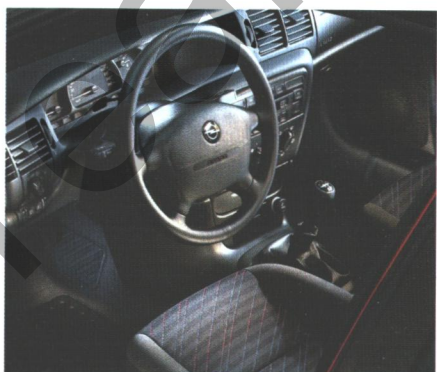
aus: ● 1.8-16V-Motor, 85 kW (115 PS) ● 5-Gang-Sportgetriebe ● Multi-Info-Display ● Sitze in sportlich attraktivem Design (Lightning oder Atlantis) ● Leichtmetallräder 6 J x 15 im Pentaline-Design mit Bereifung 195/65 R 15" ● getönte Rückleuchten ● Schwarze B- und C-Säule.



Das Multi-Info-Display: präzise, digitale Informationen über Uhrzeit, Radiofunktionen, Meldungen des Bordcomputers und des Opel Check-Control-Systems.



Der sportliche Eindruck steht im Mittelpunkt beim Vectra CD Sport. Leichtmetallräder im attraktiven Pentaline-Design (4- bzw. 5-Loch).



Der Vectra CD Sport bietet neben dem gebobenen Komfort auch eine ganze Menge für's Auge. Zum Beispiel Polster mit den attraktiven Stoffen Lightning (Abb.) oder Atlantis.

## OPTISCH UND TECHNISCH MAKELLOS. DER VECTRA CD EXKLUSIV.

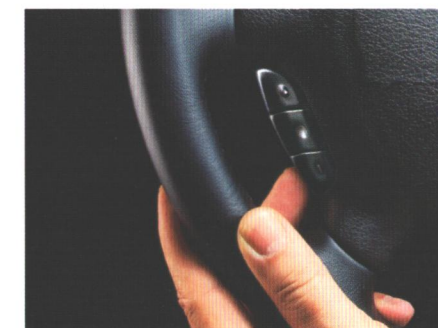
Schönheit, Eleganz und eine stilvolle Atmosphäre prägen den Charakter der Vectra CD-Serie Exklusiv. Aber obwohl die Liste der Extras beeindruckend umfangreich ist,



eines werden Sie nicht darauf finden: Überflüssiges. Vielleicht ist gerade das der Grund, warum man sich mit dieser fein abgestimmten Ausstattung so wohl fühlt. Die Serie Exklusiv umfasst: ● 1.8-16V-Motor, 85 kW (115 PS) ● Leichtmetallräder 6 J x 15 im 5-Speichen-Design mit Bereifung 195/65 R 15" ● Multi-Info-Display ● Lederlenkrad mit Radiofernbedienung ● Radio Philips CAR 400 ● Geschwindigkeitsregler, elektronisch gesteuert ● elektrische Fensterheber hinten ● Klimaanlage ● wahlweise Lloyd- oder Twinkle-Polsterstoffe ● Veloursmatten für den Fußraum ● Timbalex-Holzeinlagen.



Geschaffen für ein Höchstmaß an Ruhe und Gelassenheit: das Cockpit des Vectra CD Exklusiv mit Polsterstoff Lloyd.



Wichtige Bedienelemente wie die Radiofernbedienung sind in Griffnähe installiert. Ihre Aufmerksamkeit wird keine Sekunde von der Straße abgelenkt.



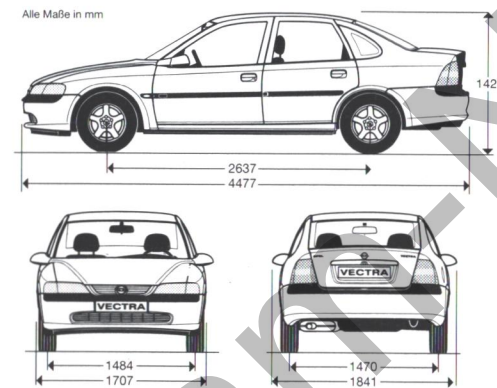
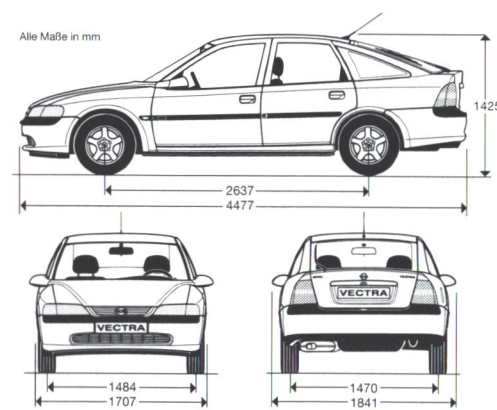
Stereo-Cassetten-Radiogerät „Philips CAR 400“ und FCKW-freie Klimaanlage. Serienmäßig im Vectra CD Exklusiv.



# TECHNISCHE DATEN. FAHRWERTE.

Motoren	1.6	1.6 16V	1.8 16V	2.0 16V	2.5 V6	1.7 TD
		ECOTEC	ECOTEC	ECOTEC	ECOTEC	Turbodiesel
	Katalysator	Katalysator	Katalysator	Katalysator	Katalysator	Katalysator
Kraftstoff	Super bleifrei	Super bleifrei	Super bleifrei	Super bleifrei	Super bleifrei	Diesel
Anzahl der Zylinder	4	4	4	4	4	4
Bohrung in mm	79,0	79,0	81,6	86,0	81,6	79,0
Hub in mm	81,5	81,5	86,0	86,0	79,6	86,0
Hubraum in cm <sup>3</sup>	1598	1598	1799	1998	2498	1686
Max. Leistung in kW (PS)	55/75	74/100	85/115	100/136	125/170	60/82
bei min <sup>-1</sup>	5200	6200	5400	5600	5800	4400
Drehmoment in Nm	128	150	170	188	230	168
bei min <sup>-1</sup>	2800	3200	3600	3200	3200	2400
Verdichtung	9,6	10,5	10,8	9,2	10,8	24,0
<b>Vectra/Vectra Komfort</b>	●	○	○	○	○	○
<b>Vectra Beauty</b>		●	○	○	○	○
<b>Vectra CD</b>		●	○	○	○	○
<b>Vectra CD Sport</b>			●	○	○	○
<b>Vectra CD Exklusiv</b>			●	○	○	○
<b>Achsübersetzung</b>						
5-Gang-Sportgetriebe	-	-	3,74	3,57	-	-
5-Gang-Getriebe	3,94	4,19	3,94	3,94	4,05	3,74
Opel Automatik	-	4,12	2,81	2,81	2,81	-
<b>Elektrische Ausrüstung</b>						
Batteriespannung V	12	12	12	12	12	12
Batteriekapazität Ah	44	44	44	44 <sup>1</sup>	55	70
Drehstromlichtmaschine	70	70	70	70	100	70
<b>Getriebe</b>						
Serienmäßig:	5-Gang-Schaltgetriebe/5-Gang-Sportgetriebe bei Vectra CD Sport					
Gegen Mehrpreis:	elektronisch gesteuerte 4-Gang-Automatik <sup>2</sup> mit 3 Fahrprogrammen (für 1.6 16V, 1.8 16V, 2.0 16V und 2.5 V6)					
<b>Kraftstoffverbrauch</b>						
nach 80/1268 EWG						
in l/100 km						
5-Gang-/Sportgetriebe						
im Stadtverkehr	9,0/-	8,8/-	9,2/9,5	10,0/10,1	11,3/-	6,7/-
bei 90 km/h	4,8/-	5,1/-	5,4/5,7	5,8/5,9	6,8/-	4,6/-
bei 120 km/h	6,1/-	6,3/-	6,7/7,1	7,1/7,2	8,3/-	6,4/-
Euro mix	6,6/-	6,7/-	7,1/7,4	7,6/7,7	8,8/-	5,9/-
Opel Automatik						
im Stadtverkehr	-	10,4	10,5	10,5	12,0	-
bei 90 km/h	-	5,5	5,6	5,6	6,5	-
bei 120 km/h	-	7,0	6,8	6,8	8,0	-
Euro mix	-	7,6	7,6	7,6	8,8	-
<b>Höchstgeschwindigkeit</b>						
in km/h						
5-Gang-/Sportgetriebe	175	188	203	215	230	175
Opel Automatik	-	178	200	212	227	-
<b>Beschleunigung</b>						
von 0 auf 100 km/h in s						
5-Gang-/Sportgetriebe	15,5	12,5	11,0/11,0	10,0/10,0	8,5	15,5
Opel Automatik	-	14,5	12,5	11,0	9,5	-
<b>Steigfähigkeit max. in %</b>						
5-Gang-/Sportgetriebe	43,5	58,0	57,5/54,0	>60/54,0	>60	54,0
Opel Automatik	-	51,0	47,0	55,5	>60	-
<b>Anhängelast in kg</b>						
bei 12 % Prüfsteigung						
5-Gang-Getriebe/Automatik						
gebremst	1000/-	1300/1200	1400/1350	1450/1350	1500/1500	1100/-
ungebremst	620	635	660	680	700	665

Alle Motoren erfüllen die Abgas-Emissionsvorschriften der EU 1996.

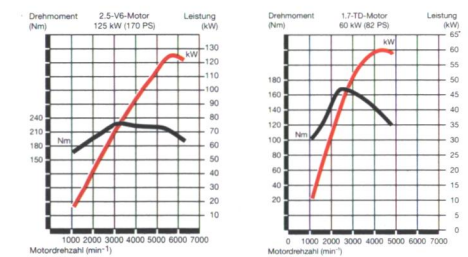
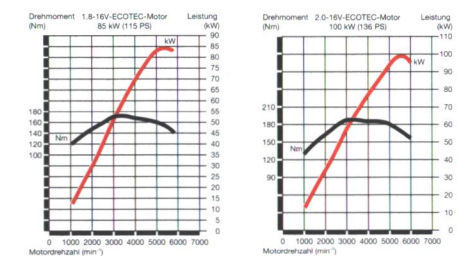
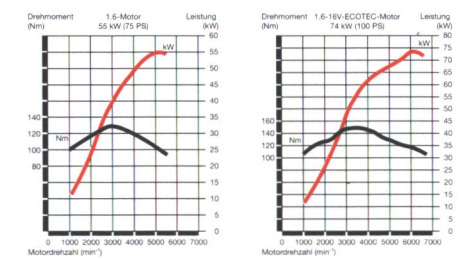


Alle Werte beziehen sich auf 4-türige Basis-Modelle (Stufenheck) mit serienmäßiger Ausstattung.  
 ● = Serie ○ = auf Wunsch, gegen Mehrpreis  
 - = nicht lieferbar  
<sup>1</sup> 55 bei Automatik.  
<sup>2</sup> Für 1.6 16V und 1.8 16V voraussichtlich ab November 1995.

	Limousine 4türig	Limousine 5türig
<b>Wagenabmessungen in mm</b>		
Länge	4477	4477
Breite/Breite inkl. Außenspiegel	1841	1841
Höhe	1425	1425
<b>Laderaumlänge in mm</b>		
Maximal (am Laderaumboden)		
bis zur Rücksitzbank	1039	1039
<b>Laderaumbreite in mm</b>		
Am Radeinbau	915	915
<b>Laderaumhöhe in mm</b>		
460		496
<b>Gepäckraum-/Laderauminhalt in l</b>		
Ohne vorgeklappte		
Rücksitze bis Abdeckung (ECIE-Meßmethode)	500	480
Mit vorgeklappten		
Rücksitzen bis unters Dach (ECIE-Meßmethode)	1240	1180
<b>Gewichte und Achslasten in kg</b>		
(Grundmodelle mit serienmäßigem Motor)		
Leergewicht	1170	1185
Zulässiges Gesamtgewicht	1700	1715
Zuladung	530	530
Zulässige Dachlast	100	100
<b>Füllmenge in l</b>		
Kraftstofftank	60	60
<b>Fahrgestell in mm</b>		
Radstand	2637	2637
Spurweite vorn	1463-1483	1463-1483
Spurweite hinten	1450-1478	1450-1478
<b>Reifen und Rädergrößen</b>		
mit Basismotor		
Vectra/Vectra Komfort	175/70 R14-84 T	175/70 R14-84 T
Vectra CD/Vectra Beauty	185/70 R14-88 H	185/70 R14-88 H
Vectra CD Sport	195/65 R15-91 H	195/65 R15-91 H
Vectra CD Exklusiv	195/65 R15-91 H	195/65 R15-91 H
<b>Wendekreis in m</b>	11,3	11,3

<sup>1</sup> Unter Berücksichtigung des zulässigen Gesamtgewichts. Aus Sicherheitsgründen wird empfohlen, mit Dachlast nicht schneller als 120 km/h zu fahren.

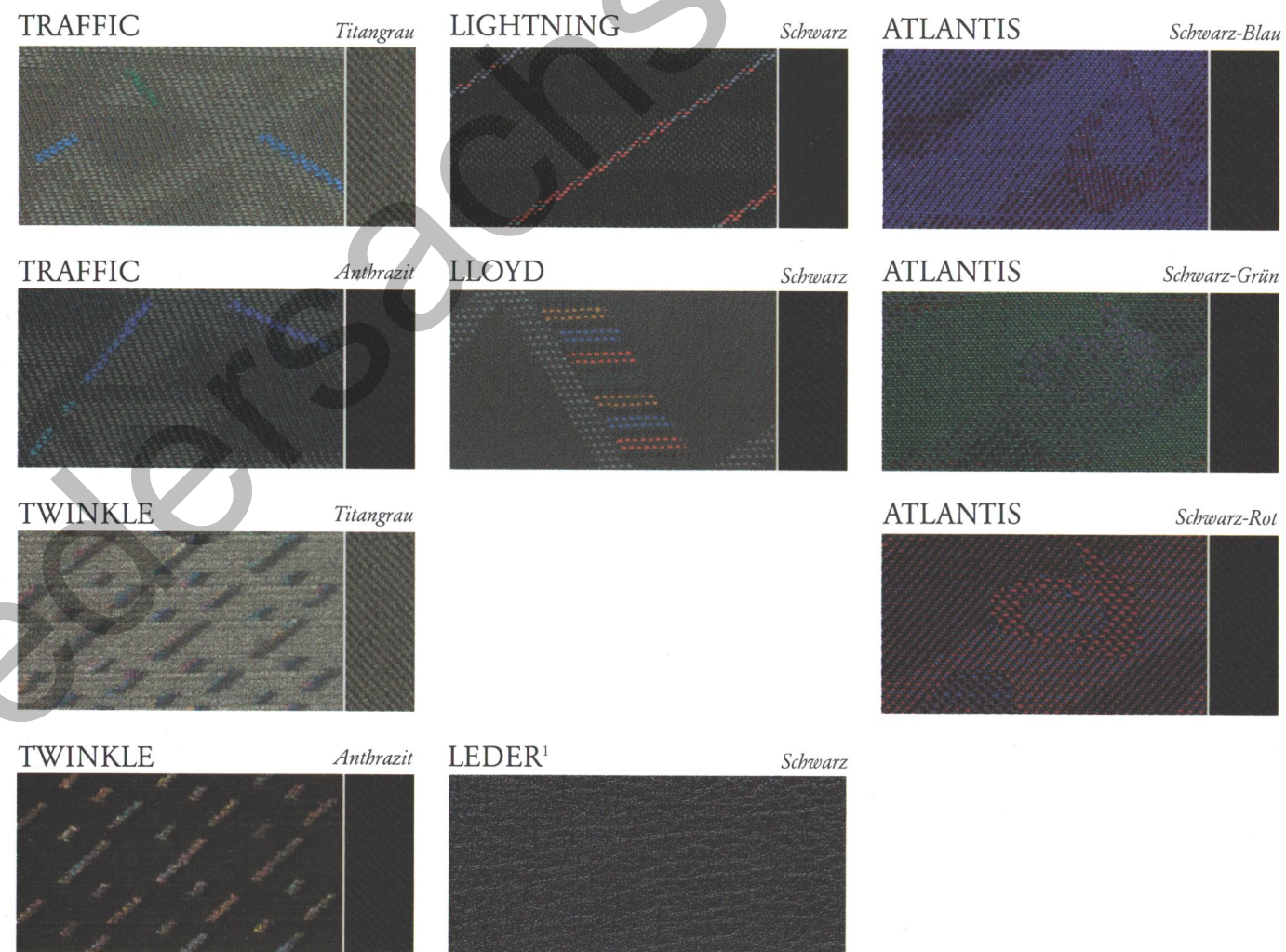
Sonderausstattungen können das Leergewicht und in manchen Fällen auch das zulässige Gesamtgewicht erhöhen. Sie können folglich den Kraftstoffverbrauch erhöhen und die angegebene Höchstgeschwindigkeit vermindern.







FARBEN UND POLSTER.



	Vectra Vectra Komfort		Vectra CD Vectra CD Exklusiv		Vectra CD Vectra CD Sport Vectra CD Exklusiv Leder¹		Vectra Beauty Vectra CD Sport			Vectra CD Sport		Vectra CD Exklusiv
	Stoff		Stoff		Stoff		Stoff			Stoff		Stoff
	Traffic Anthrazit	Traffic Titangrau	Twinkle Anthrazit	Twinkle Titangrau	Schwarz	Atlantis Schwarz-Blau	Atlantis Schwarz-Grün	Atlantis Schwarz-Rot	Lightning Schwarz	Lloyd Schwarz		
Lackierungen												
Casablancaweiß	•		•		•	•²			•		•	
Königsblau		•	•	•	•	•²			•		•	
Toskanarot	•	•	•	•	•		•²		•		•	
Brillant-Lackierung¹												
Magmarot	•		•		•				•			
Zwei-Schicht-Metallic-Lackierungen¹												
Savannengrün	•		•		•		•		•		•	
Novaschwarz	•	•	•	•	•			•	•		•	
Starsilber	•	•	•	•	•			•	•		•	
Zwei-Schicht-Mineral-Effekt-Lackierungen¹												
Keramikblau	•	•	•	•	•	•			•		•	
Rio Verdegrün	•		•		•		•		•		•	
Marseillerot	•	•	•	•	•				•		•	
Nordkap	•		•		•			•	•		•	
Titaniumsilber	•	•	•	•	•			•	•		•	

¹ Gegen Mehrpreis ² Nicht für Vectra Beauty • = Kombination □ = nicht lieferbar





Opel-Tank-Niederachsen