

# OPEL CORSA & OPEL CORSA YES



// BENZIN // HYBRID // ELECTRIC

**Preise**



## Preis- und Ausstattungsübersicht OPEL CORSA

Stand: 06. Februar 2026

Alle Preise sind unverbindliche Preisempfehlungen des Herstellers  
ab Werk inkl. 19 % MwSt.



# PREISE

					EDITION			
					YES	GS	ULTIMATE	
Benzin	Getriebe	Kraftstoffverbrauch (kombiniert) in l/100km gemäß WLTP <sup>1</sup>	CO <sub>2</sub> -Emission (kombiniert) in g/km gemäß WLTP <sup>1</sup>	CO <sub>2</sub> -Klasse				
<b>1.2 Direct Injection Turbo</b> 74 kW (100 PS)	6-Gang	5,1-5,3	116-119	D	<b>22.890 EUR</b> 1GJOA5HJLKB0A0J2	<b>24.340 EUR</b> 1GJOA5HJLKB02CJ2	<b>25.240 EUR</b> 1GJOA5TJLKB0A0J2	<b>27.840 EUR</b> 1GJOA5TJLKB040J2
Hybrid	Getriebe	Kraftstoffverbrauch (kombiniert) in l/100km gemäß WLTP <sup>1</sup>	CO <sub>2</sub> -Emission (kombiniert) in g/km gemäß WLTP <sup>1</sup>	CO <sub>2</sub> -Klasse				
<b>Hybrid 81 kW (110 PS)<sup>2</sup></b>	Elektrisches 6-Gang-Doppelkupplungsgetriebe (eDCT)	4,5-4,6	102-104	C	<b>26.310 EUR</b> 1GJOA5HJGWB0A0J2	<b>27.760 EUR</b> 1GJOA5HJGWB02CJ2	<b>28.660 EUR</b> 1GJOA5TJGWB0A0J2	<b>31.260 EUR</b> 1GJOA5TJGWB040J2
<b>Hybrid 107 kW (145 PS)<sup>3</sup></b>	Elektrisches 6-Gang-Doppelkupplungsgetriebe (eDCT)	4,6-4,7	103-105	C	-	<b>29.500 EUR</b> 1GJOA5HJHWB02CJ2	<b>30.400 EUR</b> 1GJOA5TJHWB0A0J2	<b>33.000 EUR</b> 1GJOA5TJHWB040J2
Electric		Energieverbrauch (kombiniert) in kWh/100km gemäß WLTP <sup>1</sup>	CO <sub>2</sub> -Emission (kombiniert) in g/km gemäß WLTP <sup>1</sup>	CO <sub>2</sub> -Klasse				
<b>50-kWh-Batterie</b> 100 kW (136 PS)	Automatik-Elektroantrieb mit fester Getriebeübersetzung	15,7-16,2	-	A	<b>29.990 EUR</b> 1GJOA5HESFB0A0J2	<b>30.985 EUR</b> 1GJOA5HESFB02CJ2	<b>31.885 EUR</b> 1GJOA5TESFB0A0J2	<b>34.185 EUR</b> 1GJOA5TESFB040J2
<b>51-kWh-Batterie</b> 115 kW (156 PS)	Automatik-Elektroantrieb mit fester Getriebeübersetzung	14,2-14,5	-	A	<b>31.490 EUR</b> 1GJOA5HZIFB0A0J2	<b>32.485 EUR</b> 1GJOA5HZIFB02CJ2	<b>33.385 EUR</b> 1GJOA5TZIFB0A0J2	<b>35.685 EUR</b> 1GJOA5TZIFB040J2

<sup>1</sup>Die Verbrauchs- und Emissionswerte eines Fahrzeugs hängen nicht nur von der effizienten Ausnutzung des Kraftstoffs durch das Fahrzeug ab, sondern werden auch vom Fahrverhalten und von anderen nicht technischen Faktoren beeinflusst

<sup>2</sup> Systemleistung aus Benzinmotor 74 kW (100 PS) und Elektromotor 15,6 kW (21 PS)

<sup>3</sup> Systemleistung aus Benzinmotor 100 kW (136 PS) und Elektromotor 15,6 kW (21 PS)

# AUSSTATTUNGSLINIEN

## EDITION

Ab 22.890 EUR

## YES

Ab 24.340 EUR

## GS

Ab 25.240 EUR

## ULTIMATE

Ab 27.840 EUR



16"-Stahlräder mit Radzierblenden in Silber

16"-Leichtmetallräder, Diamond Cut, in Schwarz und Silber / Diamond Schwarz und Silber

16"-Leichtmetallräder, Diamond Cut, in Schwarz und Silber / Diamond Schwarz und Silber

16"-Leichtmetallräder, Diamond Cut, in Schwarz und Silber / Diamond Schwarz und Silber mit Reifen-Reparatur-Set

Sitzbezug „Fresez“, schwarz

Sitzbezug in Premium-Lederoptik "Banda", schwarz mit orangen Akzenten

Sitzbezug in Premium-Lederoptik "Banda", schwarz mit weißen Akzenten

Sitzbezug in Premium-Lederoptik "Banda", schwarz mit weißen Akzenten

Metallic Außenfarbe Voltaik Blau

Exklusive Metallic Außenfarbe Koräl Orange

Metallic Außenfarbe Voltaik Blau

Metallic Außenfarbe Voltaik Blau

Dach in Wagenfarbe

Dach in Karbon Schwarz

Dach in Wagenfarbe

Dach in Karbon Schwarz

Multimedia Infotainment mit 10" -Touchscreen und 3,5" / 7" -Fahrerinfodisplay inkl. kabelloser Smartphone-Integration via Apple CarPlay™ und Android Auto™

Multimedia Infotainment mit 10" -Touchscreen und 7"-Fahrerinfodisplay inkl. kabelloser Smartphone-Integration via Apple CarPlay™ und Android Auto™

Multimedia Infotainment mit 10" -Touchscreen und 7"-Fahrerinfodisplay inkl. kabelloser Smartphone-Integration via Apple CarPlay™ und Android Auto™

Infotainment-Paket mit Navigationssystem und Tech-Paket

Intelli-LED Scheinwerfer

Intelli-LED Scheinwerfer

Intelli-LED Scheinwerfer

Intelli-Lux Matrix Licht

Parkpilot, Einparkhilfe hinten

Parkpilot, Einparkhilfe hinten

Parkpilot, Einparkhilfe vorn und hinten mit 130° Rückfahrkamera

Parkpilot, Einparkhilfe vorn und hinten mit 180° Rückfahrkamera

# SERIENAUSSTATTUNG

## ASSISTENZSYSTEME & SICHERHEIT

NF15&NN01	Adaptives Bremslicht
OY03	Airbagsystem (Frontairbags, Fahrer und Beifahrer; Seitenairbags, vorn; Kopfairbags, vorn und hinten außen [Front- und Seitenairbag, Beifahrer, manuell deaktivierbar])
QX01	Antiblockiersystem (ABS) mit Kurvenbremskontrolle und Bremsassistent
CF11	Berg-Anfahr-Assistent
VX28	Dreipunkt-Sicherheitsgurte auf allen Plätzen, Gurtkraftbegrenzer, Gurtstraffer und Warnton und -leuchte für nicht angelegte Gurte, vorn und auf den äußeren Rücksitzen
D427	Elektronisches Stabilitätsprogramm (ESP®) und Bremskraftverteilung (EBV)
E803	Frontkollisionswarner mit Automatischer Gefahrenbremsung <sup>1</sup> sowie Fußgängererkennung
	Fahreraufmerksamkeitswarnung inkl. Driver Monitoring Kamera

## KOMFORT & SONSTIGE AUSSTATTUNG

QM02	3 einstellbare Fahrmodi (ECO, Normal und Sport) (nur Automatikgetriebe)
N702	Ablagefächer: Ablagefach in der Mittelkonsole, vorn und hinten; Getränkehalter, in der Mittelkonsole; Handschuhfach; Ablagefach in den vorderen Türen, geeignet für 1,5-Liter-Getränkeflaschen; Ablagefach in den hinteren Türen, geeignet für 0,5-Liter-Getränkeflaschen
LT03,	Active Aero Shutter: Kühlergrill mit aktiv gesteuertem Lufteinlass
LU03	Fensterheber, elektrisch, für Fahrer, Beifahrer und hinten, mit Tippfunktion und Einklemmschutz
AK01	Hochschaltempfehlung im Fahrerinfodisplay (nur für Verbrenner)
MG07	Kopfstützen, vorn, und 3 Kopfstützen, hinten, höheneinstellbar
YC03	Make-up-Spiegel in beiden Sonnenblenden
ES03	Lenksäule, höhen- und längseinstellbar
VB06	Servolenkung, geschwindigkeitsabhängig
YD00&JA11	Start/Stop System: verstärkter Starter, Hochleistungsbatterie, Schalter zur Deaktivierung der Start/Stop-Funktion (nur für Verbrenner)
	Steckdose, 12 Volt, in der Mittelkonsole, vorn
	Tankklappenverriegelung über Zentralverriegelung (nur für Verbrenner & Hybrid)
	Umgebungsbeleuchtung
	Zentralverriegelung mit Funkfernbedienung
	2 Zündschlüssel, davon einer mit Funkfernbedienung und klappbar (nur für Verbrenner)

RG31	Geschwindigkeitsregler und -begrenzer
CO01	Kindersicherung in den hinteren Türen, manuell
L115	Spurhalte-Assistent
WY72	Parkpilot, Einparkhilfe hinten
UE05	Reifendruckverlust-Warnung
E704	Traktionskontrolle mit Motor- und Bremsengriff (TCPlus)
GQ14	Verkehrsschilderkennung
SU01	Vorrüstung für Kindersitz-Befestigungssystem ISOFIX, Beifahrersitz
	Vorrüstung für Kindersitz-Befestigungssystem ISOFIX, hinten außen

## DESIGN & INTERIEUR

YI01	Außenspiegelgehäuse in Schwarz lackiert
IN00	Beifahrersitz, 4-fach manuell einstellbar (Länge, Lehnenneigung)
RH12	Dach-Designlinie, Schwarz
AL43	Fahrersitz, 6-fach manuell einstellbar (Länge, Höhe, Lehnenneigung)
RZ89	Rücksitzlehne im Verhältnis 60 : 40 geteilt umklappbar
	Türäußengriffe in Wagenfarbe

## KLIMA & HEIZUNG

HY01	Heiz- und Belüftungssystem mit Pollenfilter
VD02	Wärmeschutzverglasung, getönt

## LICHT & SICHT

WV69	Intelli-LED-Scheinwerfer inkl. LED-Tagfahrlicht und automatischem Fernlichtassistent
EJ03	Gepäckraumbeleuchtung
NB08	Sicht-Ausstattung (Innenrückspiegel, automatisch abblendend, Regen- und Lichtsensor mit Tunnelerkennung, automatische Leuchtweitenregulierung)

<sup>1</sup>Der Geschwindigkeitsbereich, in dem die Automatische Gefahrenbremsung mit Fußgängererkennung aktiv ist, ist abhängig vom erfassten Hindernis (Hindernis in Bewegung: 5–85 km/h; fest stehendes Hindernis: 5–80 km/h; Fußgänger: 5–60 km/h).

# SERIENAUSSTATTUNG

## KONNEKTIVITÄT & INFOTAINMENT

- HG06 10"-Touchscreen-Farbdisplay
- ZJDJ **Multimedia Radio mit 10"-Touchscreen-Farbdisplay:**
- LX51 Multimedia Radio mit Digitaler Radioempfang DAB+
- RC71 Lenkradfernbedienung
- Audio:
    - Automatische Musikerkennung bei Audiogeräten mit USB-Anschluss
    - Bluetooth®-Audiostreaming
  - Telefon:
    - Freisprecheinrichtung via Bluetooth®-Schnittstelle
    - Anzeige von Telefonbuch und Ruflisten
- Kabellose Smartphone-Integration via Apple CarPlay und Android Auto:
- Anzeige und Bedienung ausgewählter Apps<sup>2</sup> und Funktionen über das 10"-Touchscreen-Farbdisplay oder per Sprachbedienung, z.B.
    - Navigation (Google Maps, Apple Karten)
    - Musik (z.B. Playlists, Google Play Music, Spotify, Stitcher)
    - Telefon
    - Vorlesen und Diktieren von Textnachrichten
- Allgemein:
- Nutzung der Sprachsteuerung des gekoppelten Smartphones möglich
  - 1 USB-Schnittstelle in Mittelkonsole, vorn
  - Digitaler Radioempfang DAB+
  - Lenkradfernbedienung
  - Graphic Equalizer
  - 6 Lautsprecher
  - Infotainment-Systeme allgemein: 4 x 20 Watt, Senderspeicher, Dachantenne, geschwindigkeitsabhängige Lautstärke- und Bassregelung, FM/AM, Autostore
- YR22 **OpelConnect** mit Telematikdiensten, u.a.:
- Connect One<sup>1</sup>:
- Notruf/Pannruf<sup>2</sup>
  - Fahrzeugstatus und -informationen
  - Routen- und Fahrtinformationen
- Connect Plus<sup>3</sup>:
- Live-Navigation (u.a. Echtzeit-Verkehrsinformationen, Kraftstoffpreise, POI-Suche); nur in Verb. mit Navigationssystem
  - Remote Control (Aktivieren der Scheinwerfer und der Hupe sowie Ver- und Entriegeln des Fahrzeugs aus der Ferne per myOpel App)
  - ChatGPT (intuitive Sprachsteuerung mit künstlicher Intelligenz), nur in Verb. mit Navigationssystem<sup>4</sup>

Mehr Informationen zu OpelConnect und zum Umfang der angebotenen Dienste unter [www.opel.de/connect](http://www.opel.de/connect)

## ELECTRIC

- Aktiver Fußgänger-Warnton (AVAS): Umgebungsgeschwindigkeit bis zu einer Fahrgeschwindigkeit von 50 km/h
- Bei Infotainment-System Multimedia/Navigationssystem: Energieverbrauchsanzeige (in Abhängigkeit von Fahrstil, Geländeprofil, Klimatisierungseinstellungen und Außentemperatur), Energieverbrauchsstatistiken, Energierückgewinnungsinformationen, Fernsteuerung der Klimatisierung, intelligentes Laden (Ladevorgangsanzeige mit den Wahlmöglichkeiten, sofortiges Laden oder zeitlich programmierbares Laden)
- RE07 Ein-Zonen-Klimatisierungsautomatik mit Aktivkohlefilter
- FH05 Parkbremse, elektrisch
- Ladeanschlussmöglichkeiten: Wechselstrom (AC), Steckertyp 2; Gleichstrom (DC), Steckertyp CCS (Combined Charging System)
- Lithium-Ionen-Batterie, mit 50 kWh Speicherkapazität bei 100 kW (136 PS)
  - Lithium-Ionen-Batterie, mit 51 kWh Speicherkapazität bei 115 kW (156 PS)
- 7S02 Mode-3-Ladekabel 22 kW, 3-phasig für 11 kW OBC; Ladekabel 7,4 kW, 1-phasig für 7,4 kW OBC, für öffentliches Laden, 6 Meter Länge
- myOpel App, mit Corsa Electric spezifischen Funktionen: Batterie-Ladestandsanzeige und Reichweiten-Überwachung, Fernsteuerung der Klimatisierung und Ladevorgangseinstellungen
- LZ02 Onboard-Charger (fahrzeugintegrierte Ladeinheit), 1-phasig (7,4 kW), (nur in Verb. mit Elektromotor ES, 100 kW (136 PS))
- LZ11 Bidirektionales Onboard-Charger (Fahrzeugintegrierte Ladeinheit), 1-phasig (7,4 kW) (nur in Verb. mit Elektromotor ZI, 115 kW (156 PS))
- Opel Connect**, zusätzlich für Electric
- e-Remote Control (Einrichten von Lade- und Klimatisierungsplänen per myOpel App)
  - Free2Move eSolutions (Ladekarte für Laden unterwegs)
  - e-ROUTES (Navigations-App zur Live Planung von Routen und Ladestopps)

<sup>1</sup> OpelConnect ist Bestandteil der Infotainment-Pakete Edition/Electric Edition, GS/Electric GS.

<sup>2</sup> Connect One-Dienste sind für 10 Jahre nach Garantiebeginn kostenfrei verfügbar.

<sup>3</sup> Die Nutzung des Not- und Pannrufes erfordert einen kostenlosen Vertrag mit der schriftlichen Erklärung des Einverständnisses der Fahrzeuglokalisierung bei der Fahrzeugbestellung und ist abhängig von Netzabdeckung und Verfügbarkeit. Es erfolgt eine umgehende Fahrzeuglokalisierung durch längeres Drücken der SOS-Taste, der Pannruf-Taste oder automatisch nach der Auslösung des Airbags. Der Pannendienst (Opel Assistance) ist im ersten Jahr kostenlos nach Erstzulassung, danach kostenpflichtig. Informationen zu OpelConnect unter [www.opel.de/connect](http://www.opel.de/connect) sowie zur Opel Assistance unter [www.opel.de/mobilservice](http://www.opel.de/mobilservice). Es gelten die jeweiligen allgemeinen Geschäftsbedingungen.

<sup>4</sup> Connect Plus-Dienste sind für 6 Monate nach Garantiebeginn kostenfrei verfügbar. Im Anschluss werden die Dienste kostenpflichtig.

Ab: **22.890 EUR**



## Serienausstattung:

### KOMFORT- & SONSTIGE AUSSTATTUNG

- Sitzbezug „Fresez“, Schwarz [BPFX]
- Außenspiegel, elektrisch einstell- und beheizbar, manuell anklappbar, Außenspiegelgehäuse in Schwarz [HU03]
- manuelle Klimaanlage [RE01]
- Leseleuchten, vorn und hinten [IM13&K804]

#### + ELECTRIC

- Ein-Zonen-Klimatisierungsautomatik [RE07]
- 2 Zündschlüssel, davon einer mit Funkfernbedienung und klappbar [YD00,JA11]

### DESIGN

- 16"-Stahlräder mit Radzierblenden in Silber [ZHUR]
- B-Säulen in Schwarz, genarbt [DA15]
- Dachhimmel, Grau [IZ27]
- Dach in Wagenfarbe [JD00]
- Dekorleiste, Akoya Grau/Hochglanzschwarz [ENWB]
- Komfortlenkrad, unten abgeflacht [VH23]
- Stoßfänger in Sport-Optik, vorn, mit unterer Kühlergrill genarbt vorn, Standard hinten [PD61,ED00]

#### + ELECTRIC

- Stoßfänger in GS-Optik, vorn, mit unterer Kühlergrill in Hochglanzschwarz vorn [PDDL,ED00]

### KONNEKTIVITÄT & INFOTAINMENT

- Multimedia Radio mit 10"-Touchscreen Farbdisplay [ZJDJ]
- Kabellose Smartphone-Integration via Apple CarPlay™ und Android Auto™

- 3,5"-Fahrerinfodisplay, farbig [GMAH]
- 6 Lautsprecher
- 1 USB-C-Schnittstelle in Mittelkonsole

#### + ELECTRIC

- 7"-Volldigitales Fahrerinfodisplay, farbig [GMAW]

### ASSISTENZSYSTEME & SICHERHEIT

- Halogen-Rückleuchten [QL01]
- Intelli-LED Scheinwerfer [WV69]
- Müdigkeitserkennung [E802]
- Parkpilot, Einparkhilfe hinten [WY72]
- Spurhalte-Assistent [LI15]
- Verkehrsschild-Assistent [E704]

Ab: **24.340 EUR**

## Serienausstattung (zusätzlich oder abweichend zu EDITION):

### KOMFORT- & SONSTIGE AUSSTATTUNG

- Sitzbezug in Premium-Lederoptik "Banda", Schwarz mit orangen Akzente [LLFV]
- Außenspiegel, elektrisch einstell- und beheizbar, manuell anklappbar, Außenspiegelgehäuse in Schwarz [HU03]
- Leseleuchten LED, vorn und hinten [IM12&K802]

#### + ELECTRIC

- Bidirektionaler (V2L) Onboard-Charger (fahrzeugintegrierte Ladeeinheit), 3-phasig (11 kW) [LZ06] (nur in Verb. mit Elektromotor ZI, 115 kW (156 PS))

### DESIGN

- 16"-Leichtmetallräder, Diamond Cut, in Schwarz [ZHG9]
- B-Säulen in Hochglanzschwarz [DA16]
- Dach in Karbon Schwarz [JD20]
- Dachhimmel, Schwarz [IZ28]
- Dekorleiste, Eukalyptus Grün (in Verb. mit Außenfarbe) [ENHW]
- Dekorleiste, Korall Orange (in Verb. mit Außenfarbe) [ENEH]
- Lenkrad aus veganem Kunstleder, unten abgeflacht [VH61]
- Opel Blitz vorn und hinten und Modellname hinten in Hochglanzschwarz [MTPI/PH]

- Solar Protect®-Wärmeschutzverglasung, stark getönt, im Fond [VD09]
- Stoßfänger in GS-Optik, vorn und hinten, mit unterer Kühlergrill in Hochglanzschwarz vorn [PDDL,ED17]

#### + ELECTRIC

- 16"-Leichtmetallräder, in Diamond Schwarz [ZHHO]



Abbildung zeigt optionale Ausstattung



Abbildung zeigt optionale Ausstattung

### KONNEKTIVITÄT & INFOTAINMENT

- Volldigitales 7"-Fahrerinfodisplay, farbig [GMAW]

**Serienausstattung (zusätzlich oder abweichend zu EDITION):**

Ab : 25.240 EUR

**KOMFORT- & SONSTIGE AUSSTATTUNG**

- Sitzbezug in Premium-Lederoptik "Banda", Schwarz mit Weißen Akzente [D4FV]
- Außenspiegel, elektrisch einstell- und beheizbar, manuell anklappbar, Außenspiegelgehäuse in Schwarz [HU03]
- Leseleuchten LED, vorn und hinten [IM12&K802]
- Mittelarmlehne mit Ablagefach, vorn [JB04]
- 2 Zündschlüssel, davon einer mit Funkfernbedienung und klappbar [YD00,JA11]

**+ ELECTRIC**

- Schlüsselloses Startsystem „Keyless Start“ [YD02,JA18]

**DESIGN**

- 16"-Leichtmetallräder, Diamond Cut, in Schwarz [ZHG9]
- Aluminium-Sportpedale [YE02] (nur in V. mit Hybrid & Electric)
- B-Säulen in Hochglanzschwarz [DA16]
- Dach in Wagenfarbe [JD00]
- Dachhimmel, Schwarz [IZ28]
- Dekorleiste, Silent Black/Arktis Weiß [ENKD]
- Lenkrad aus veganem Kunstleder, unten abgeflacht [VH61]

- Stoßfänger in Sport-Optik, vorn und hinten, mit unterer Kühlergrill in Hochglanzschwarz vorn [PDDL,ED17]

**+ ELECTRIC**

- 16"-Leichtmetallräder, in Diamond Schwarz [ZHHO]

**KONNEKTIVITÄT & INFOTAINMENT**

- Volldigitales 7"-Fahrerinfodisplay, farbig [GMAW]

**ASSISTENZSYSTEME & SICHERHEIT**

- 130-Grad-Rückfahrkamera [QK10]
- LED-Rückleuchten [QL02]
- Parkpilot, Einparkhilfe vorn und hinten, mit audiovisueller Warnung [UB23]
- Parkbremse, elektrisch [FH05] (nur für Hybrid)

## Serienausstattung (zusätzlich oder abweichend zu GS):

Ab :

27.840 EUR

### KOMFORT- & SONSTIGE AUSSTATTUNG

- Sitzbezug in Premium-Lederoptik "Banda", Schwarz mit Weißen Akzente [D4FV]
- Außenspiegel, elektrisch einstell- und beheizbar, elektrisch anklappbar, Außenspiegelgehäuse in Schwarz mit LED Blinker [HU13]
- Leseleuchten LED, vorn und hinten [IM12&K802]
- Mittelarmlehne mit Ablagefach, vorn [JB04]
- Schlüsselloses Schließ- und Startsystem „Keyless Open & Start“, [YD07,JA18]
- Tech-Paket [WV68]
- Ein-Zonen-Klimatisierungsautomatik [RE07]



### DESIGN

- 16"-Leichtmetallräder, Diamond Cut, in Schwarz [ZHG9]
- Aluminium-Sportpedale [YE02] (nur in V. mit Hybrid & Electric)
- B-Säulen in Hochglanzschwarz [DA16]
- Dach in Karbon Schwarz [JD20]
- Dekorleiste, Silent Black/Arktis Weiß [ENKD]
- Lenkrad aus veganem Kunstleder, unten abgeflacht [VH61]
- Stoßfänger in Sport-Optik, vorn und hinten, mit unterer Kühlergrill in Hochglanzschwarz vorn [PDDL,ED17]

#### + ELECTRIC

- 16"-Leichtmetallräder, in Diamond Schwarz [ZHHO]



### KONNEKTIVITÄT & INFOTAINMENT

- Voll digitales 7"-Fahrerinfodisplay, farbig [GMAW]
- Infotainment-Paket [ZJF6]



### ASSISTENZSYSTEME & SICHERHEIT

- 180-Grad-Rückfahrkamera [QK13]
- LED-Rückleuchten [QL02]
- Parkpilot, Einparkhilfe vorn und hinten, mit audiovisueller Warnung [UB23]
- Intelli-Lux Matrix Licht [WV68]
- Reifen-Reparatur-Set [LV02]
- Toter-Winkel-Warner [AO01]

# AUßENFARBEN

EDITION, GS & ULTIMATE



**Voltaik Blau (Metallic)**

**MOAV**

Serie



**Grafik Grau (Uni)**

**POSD**

700 EUR



**Arktis Weiß (Uni)**

**POWP**

450 EUR



**Kristall Silber (Metallic)**

**MOZR**

700 EUR



**Kontur Weiß (Metallic)**

**MOSU**

700 EUR



**Karbon Schwarz (Metallic)**

**M09V**

700 EUR

**EXKLUSIV FÜR CORSA YES**



**Koral Orange (Metallic), exkl. YES**

**M08N**

Serie

**Eukalyptus Grün (Metallic), exkl. YES**

**MOHC**

700 EUR

# SITZPOLSTER

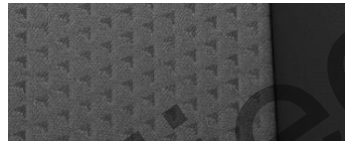
## EDITION



### Sitzbezug „Fresez“, Schwarz

#### Sitze, Fahrer und Beifahrer

- Fahrer 6-fach manuell einstellbar
- Beifahrer 4-fach manuell einstellbar
- passive in 2-Wege einstellbare Kopfstützen



**BPFX**

**Serie**

RH12

IN00

AK01

## YES / GS / ULTIMATE

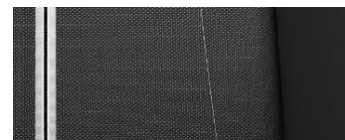


### Sitzbezug in Premium-Lederoptik „Banda“, Schwarz mit weißen Akzenten

für YES nur in Verb. mit Außenfarbe Eukalyptus Grün (M0HC)

#### Sitze, Fahrer und Beifahrer

- Fahrer 6-fach manuell einstellbar
- Beifahrer 4-fach manuell einstellbar
- passive in 2-Wege einstellbare Kopfstützen



**D4FV**

**Serie**

RH12

IN00

AK01

# SITZPOLSTER

YES

**Sitzbezug in Premium-Lederoptik „Banda“, Schwarz mit orangen Akzenten** **LLFV**

nur in Verbindung mit Außenfarbe Korall Orange (M08N)

**Serie**

**Sitze, Fahrer und Beifahrer**

- Fahrer 6-fach manuell einstellbar
- Beifahrer 4-fach manuell einstellbar
- passive in 2-Wege einstellbare Kopfstützen

RH12

IN00

AK01

## Optional GS & ULTIMATE



**ReNewKnit™ veganes Veloursleder aus 100% recyceltem und recycelbarem Material, Schwarz** **F4FX**

nur in Verbindung mit GS & Ultimate

**800 EUR**

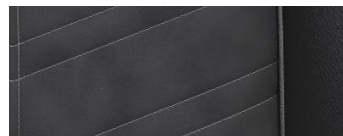
**Sitze**

- Komfort-Fahrersitz mit Massagefunktion und Lendenwirbelstütze, elektropneumatisch in Höhe und Länge einstellbar
- Sitzheizung, mehrstufig, Fahrer und Beifahrer
- 6-fach verstellbar für Fahrer und Beifahrer (Länge, Höhe, Lehnenneigung)






IT12

NA01

IN03



# RÄDER

	Codes	Beschreibung	EDITION	YES	GS	ULTIMATE
	ZHUR	16"-Stahlräder mit Radzierblenden in Silber, 195/55 R16	Serie	-	-	-
	ZHG9	16"-Leichtmetallräder, Diamond Cut, in Schwarz und Silber, 195/55 R16 / nur in Verb. mit Benzin & Hybrid	600 EUR	Serie	Serie	Serie
	ZHHO	16"-Leichtmetallräder, in Diamond Schwarz und Silber, 195/55 R16 / nur in Verb. mit Electric	600 EUR	Serie	Serie	Serie
	ZHOQ	17"-Leichtmetallräder, Diamond Cut, in Hochglanzschwarz und Silber, 205/45 R17 / nur in Verb. mit Benzin & Hybrid	-	-	400 EUR	400 EUR
	ZHOR	17"-Leichtmetallräder, in Schwarz, 205/45 R17 / nur in Verb. mit Electric	-	-	400 EUR	400 EUR
	MI19	Allwetterreifen / nur in Verb. mit 16"-Räder / inkl. 16"-Leichtmetallräder auf Edition	900 EUR	300 EUR	300 EUR	300 EUR
	LV02	Reifen-Reparatur-Set	50 EUR	50 EUR	50 EUR	Serie
	RS19	Vorrichtung für Notlauftrad / nur in Verb. mit Benzin & Hybrid / nicht in Verb. Reifen-Reparatur-Set	20 EUR	20 EUR	20 EUR	20 EUR
	QF01	Diebstahlschutz für Leichtmetallräder 4 Felgenschlösser, inkl. 1 Schlüssel / nur in Verb. mit Leichtmetallräder	-	-	40 EUR	40 EUR

Reifen-Reparatur-Set beinhaltet Reifendichtmittel und 12-Volt-Kompressor (ohne Wagenheber).

Vorrichtung für Notlauftrad ist notwendig, um das Notlauftrad inkl. Werkzeugset über Zubehör bestellen zu können.

16" mit 195/55 R16, 17" mit 205/45 R17. Reifen mit geringerem Rollwiderstand.

# OPTIONEN

	Codes	Beschreibung	EDITION	YES	GS	ULTIMATE
Design	JD00	<b>Dach in Wagenfarbe</b> / nicht in Verbindung mit Karbon Schwarz [M09V]	Serie	ohne Mehrpreis	Serie	ohne Mehrpreis
	JD20	<b>Dach in Karbon Schwarz</b> / nicht in Verbindung mit Karbon Schwarz [M09V]	-	Serie	500 EUR	Serie
Car Sharing	D3EH	<b>Free2Move Car Sharing Vorrüstung</b> / nur für B2B Kunden bestellbar	ohne Mehrpreis	ohne Mehrpreis	ohne Mehrpreis	ohne Mehrpreis
ELECTRIC	LZ02	<b>Onboard-Charger (fahrzeugintegrierte Ladeinheit), 1-phasig (7,4 kW)</b> / nur in Verb. mit Elektromotor ES, 100 kW (136 PS)	Serie	Serie	Serie	Serie
	LZ04	<b>Onboard-Charger (fahrzeugintegrierte Ladeinheit), 3-phasig (11 kW)</b> / nur in Verb. mit Elektromotor ES, 100 kW (136 PS)	700 EUR	700 EUR	700 EUR	700 EUR
	LZ11	<b>Bidirektionaler (V2L) Onboard-Charger (fahrzeugintegrierte Ladeinheit), 1-phasig (7,4 kW)</b> / nur in Verb. mit Elektromotor ZI, 115 kW (156 PS)	Serie	Serie	Serie	Serie
	LZ06	<b>Bidirektionaler (V2L) Onboard-Charger (fahrzeugintegrierte Ladeinheit), 3-phasig (11 kW)</b> / nur in Verb. mit Elektromotor ZI, 115 kW (156 PS)	700 EUR	700 EUR	700 EUR	700 EUR
	2501	<b>Wärmepumpe</b>	700 EUR	700 EUR	700 EUR	700 EUR
		<b>eSolutions Charging (Dienst für öffentliches Laden)</b> – Ladekarte & Routenplaner Mehr Informationen zu Free2Move eSolutions und zum Umfang der angebotenen Dienste unter <a href="http://www.esolutions.free2move.com/de">www.esolutions.free2move.com/de</a>	4,99 EUR/Monat	4,99 EUR/Monat	4,99 EUR/Monat	4,99 EUR/Monat

# KOMFORT-PAKETE

		EDITION	YES	GS	ULTIMATE	
<b>Komfort-Paket Edition &amp; YES</b>	Mittelarmlehne mit Ablagefach, vorn 2 Zündschlüssel mit Funkfernbedienung, klappbar Parkbremse, elektrisch (nur in Verb. mit Hybrid & manuellem Getriebe)	JB04				
		JB04				
		JA12	150 EUR	150 EUR	-	
		FH05			-	
<b>Komfort-Paket GS &amp; Ultimate</b>	nur in Verb. mit manuellem Getriebe  Active Drive Assist - Geschwindigkeits-Assistent mit Stoppfunktion - Frontkollisionswarner mit automatischer Gefahrenbremsung sowie Fußgänger- und Radfahrererkennung  - Sitzheizung, mehrstufig, Fahrer und Beifahrer - Beheizbares Lederlenkrad - Komfortsitz, 6-fach verstellbar für Fahrer und Beifahrer - 2 Zündschlüssel mit Funkfernbedienung, klappbar (nicht in Verb. mit Infotainment-Paket ZJF6)	ZVQG				
		RG35				
		D424				
		NA01	-	-	900 EUR	900 EUR
		i301				
		iN03				
		JA12				
<b>Komfort-Paket GS &amp; Ultimate</b>	nur in Verb. mit Hybrid und Electric  Active Drive Assist Plus - Automatischer Geschwindigkeits-Assistent mit Stoppfunktion - Frontkollisionswarner mit automatischer Gefahrenbremsung sowie Fußgänger- und Radfahrererkennung  - Sitzheizung, mehrstufig, Fahrer und Beifahrer - Beheizbares Lederlenkrad - Komfortsitz, 6-fach verstellbar für Fahrer und Beifahrer - 2 Zündschlüssel mit Funkfernbedienung, klappbar (nur für GS und nicht in Verb. mit Infotainment-Paket ZJF6)	ZVDI				
		RG37				
		D424				
		NA01	-	-	900 EUR	900 EUR
		i301				
		iN03				
		JA12				



# TECH- & WINTER-PAKETE

## Tech-Paket Edition & YES

Rückfahrkamera (130-Grad-Abdeckung)  
 Parkpilot, Einparkhilfe vorn und hinten  
 Toter-Winkel-Warner  
 LED-Nebelscheinwerfer  
 Außenspiegel, elektrisch einstell- und beheizbar, elektrisch anklappbar,  
 Außenspiegelgehäuse in Schwarz mit LED Blinker  
 Volldigitales 7"-Fahrerinfodisplay, farbig (nur in Verb. mit Verbrenner  
 Edition)  
 Schlüssellooses Startsystem „Keyless Start“ (nur in Verb. mit Electric)  
 LED-Rückleuchten (nur in Verb. mit YES)

### WYAO

QK10  
 UB23  
 AO01  
 PR05  
 HU13

**850 EUR** **850 EUR**  
 (Verbrenner) (Verbrenner)

GMAW  
 YD02+JA18  
 QL02

**700 EUR** **700 EUR**  
 (Electric) (Electric)

## Tech-Paket GS

Intelli-Lux Matrix Licht  
 LED-Nebelscheinwerfer  
 Parkbremse, elektrisch (nur in Verb. mit JLK)

### WV68

PR05  
 FH05

- - **750 EUR** **Serie**

## Winter-Paket

nicht in Verb. mit Komfort-Paket GS & Ultimate  
 Sitzheizung, mehrstufig, Fahrer und Beifahrer  
 Beheizbares Lederlenkrad  
 Komfortsitz, 6-fach verstellbar für Fahrer und Beifahrer  
 Lenkrad aus veganem Kunstleder, unten abgeflacht (nur in Verb. mit  
 Edition)  
 2 Zündschlüssel mit Funkfernbedienung, klappbar (nur in Verb. mit GS)

### i301

NA01  
 i301  
 iN03  
 VH61  
 JA12

**450 EUR** **450 EUR** **450 EUR** **450 EUR**

## **Aktiver Fußgänger-Warnton (AVAS) (nur für Electric)**

Umgebungsgeräusch bis zu einer Fahrgeschwindigkeit von 50 km/h.

## **Automatischer Geschwindigkeits-Assistent mit Stoppfunktion**

Beibehaltung der eingestellten Geschwindigkeit und des gewählten Abstands (nah, mittel, weit) zum vorausfahrenden Fahrzeug durch automatischen Bremseneingriff bzw. automatische Beschleunigung (Aktivierung ab 30 km/h bis 180 km/h). Das System bietet zusätzlich eine Stop & Go Funktion. Das Fahrzeug wird dann automatisch bis zum Stillstand abgebremst und kann dem vorausfahrenden Fahrzeug auch in Stausituationen automatisch folgen.

## **Berg-Anfahrassistent**

Der Berg-Anfahrassistent hält automatisch die Bremse, wenn sich das Fahrzeug an einer Steigung befindet. Wird die Fußbremse gelöst, verhindert der Berg-Anfahrassistent das Rückwärtsrollen, bis das Gaspedal betätigt wird. Hierdurch werden das Parken an Hanglagen sowie das Fahren im Stop & go-Verkehr an Hängen unterstützt und erleichtert.

## **Digitaler Radioempfang DAB+ (Digital Audio Broadcasting)**

Bietet größere Auswahlmöglichkeiten für Hörfunkprogramme. Digital ausgestrahlte Radiosender und Verkehrsinformationen sind empfangbar.

## **Flankenschutz**

Der Flankenschutz unterstützt beim Abbiegen mit niedriger Geschwindigkeit (unter 10 km/h) und weist auf Hindernisse hin, die sich seitlich des Fahrzeugs befinden und ein potenzielles Risiko darstellen. Das System wird automatisch mit dem Parkpiloten aktiviert.

## **Frontkollisionswarner mit automatischer Gefahrenbremsung sowie Fußgängererkennung**

Aktiv zwischen 5 und 85 km/h, abhängig vom erfassten Hindernis (Hindernis in Bewegung: 5–85 km/h; fest stehendes Hindernis: 5–80 km/h; Fußgänger: 5–60 km/h). Überwachung des Abstands zum vorausfahrenden Fahrzeug, bei zu schneller Annäherung an ein vorausfahrendes Fahrzeug oder einen Fußgänger wird der Fahrer über einen Warnton und eine Anzeige im Fahrerinfodisplay informiert. Bei Kollisionsgefahr wird die Bremsanlage vorbereitet und gegebenenfalls eine Gefahrenbremsung eingeleitet, um die Folgen einer möglichen Kollision zu minimieren. Bei Geschwindigkeiten unter 30 km/h wird das Fahrzeug bis zum völligen Stillstand abgebremst, ab 30 km/h reduziert das System die Aufprallgeschwindigkeit um maximal 22 km/h. Über diese Schwelle hinaus muss der Fahrer selbstständig bremsen.

## **Frontkollisionswarner mit automatischer Gefahrenbremsung sowie Fußgänger- und Radfahrererkennung**

Aktiv zwischen 5 und 150 km/h, abhängig vom erfassten Hindernis (Hindernis in Bewegung: 5–150 km/h; fest stehendes Hindernis: 5–120 km/h; Fußgänger: 5–60 km/h; Radfahrer: 5–60 km/h). Überwachung des Abstands zum vorausfahrenden Fahrzeug, bei zu schneller Annäherung an ein vorausfahrendes Fahrzeug, einen Fußgänger oder einen Radfahrer wird der Fahrer über einen Warnton und eine Anzeige im Fahrerinfodisplay informiert. Bei Kollisionsgefahr wird die Bremsanlage vorbereitet und gegebenenfalls eine Gefahrenbremsung eingeleitet, um die Folgen einer möglichen Kollision zu minimieren. Bei Geschwindigkeiten unter 30 km/h wird das Fahrzeug bis zum völligen Stillstand abgebremst, zwischen 30 und 150 km/h reduziert das System die Aufprallgeschwindigkeit um maximal 50 km/h. Über diese Schwelle hinaus muss der Fahrer selbstständig bremsen.

## **Geschwindigkeitsregler mit intelligentem Geschwindigkeitsbegrenzer**

Der Geschwindigkeitsregler ermöglicht in Verbindung mit dem intelligenten Geschwindigkeitsbegrenzer und der Verkehrsschilderkennung eine Übernahme der erkannten zulässigen Höchstgeschwindigkeit via Tastendruck.

## **Intelli-Lux Matrix Licht**

Das Intelli-Lux Matrix Licht besteht aus 14 Beleuchtungszellen (7 auf jeder Seite), die sich abhängig von der Verkehrssituation automatisch so einstellen, dass zu jeder Zeit eine bestmögliche Sicht gewährleistet wird. Vorausfahrende und entgegenkommende Fahrzeuge werden von den Beleuchtungszellen automatisch ausgeblendet, sodass niemand geblendet wird und ein Abblenden des Fernlichtes nicht notwendig ist.

## **Mode-3-Ladekabel (nur für Electric)**

Verbindungskabel zwischen Wall Box oder Ladestation (Steckertyp 2) und Fahrzeug (Steckertyp 2). Geeignet für 1- und 3-phasiges Laden.

## **Müdigkeitserkennung**

Erkennt aufgrund des Lenkverhaltens und der Fahrdauer Anzeichen einer eventuellen Müdigkeit des Fahrers und gibt eine optische und akustische Warnung aus (3-Stufen-Warnung).

## **Onboard-Charger (fahrzeugintegrierte Ladeinheit) (nur für Electric)**

Umwandlung von Wechselstrom (Strom aus dem Haushaltsstromnetz) in Gleichstrom, der von der Batterie gespeichert werden kann.

## **Regeneratives Bremssystem (nur für Electric)**

Sobald während der Fahrt der Fuß vom Gaspedal genommen wird, wird durch das regenerative Bremssystem die kinetische Energie umgewandelt, um die Batterie teilweise wieder aufzuladen und somit die Reichweite zu erhöhen. In seiner höchsten Einstellung (B-Modus) können die meisten Kurzstreckenfahrten ohne den Einsatz herkömmlicher Bremsen gefahren werden, was den Verschleiß und die damit verbundenen Wartungskosten

## **Schlüsselloses Schließ- und Startsystem „Keyless Open & Start“**

Ermöglicht das Öffnen und Starten des Fahrzeugs, ohne dass der Schlüssel in das Türschloss oder die Zündung gesteckt werden muss. Die Türen öffnen sich nur, wenn sich der Fahrer in unmittelbarer Nähe der entsprechenden Türen befindet.

## **Spurhalte-Assistent**

Warnung bei unbeabsichtigtem Verlassen der Fahrspur (zwischen 65 km/h und 180 km/h) durch eine Kontrollleuchte im Fahrerinfodisplay. Der Spurhalte-Assistent macht zusätzlich durch sanftes Gegensteuern aufmerksam, steuert das Fahrzeug jedoch nicht kontinuierlich.

## **Toter-Winkel-Warner**

In beiden Außenspiegeln (aktiv zwischen 12 und 140 km/h).

## **Verkehrsschilderkennung**

Erkennung von Geschwindigkeitsbegrenzungen und deren Aufhebung sowie Anzeige des erkannten Schildes im Fahrerinfodisplay (abhängig von Sicht- und Witterungsbedingungen).

## **Wireless Charging**

Kabelloses Aufladen von Smartphones in der Mittelkonsole. Nur PMA- und Qi-kompatible Smartphones können induktiv geladen werden. Für alle anderen Smartphones ist eine spezielle Ladehülle erforderlich

## **180-Grad-Panorama-Rückfahrkamera**

Darstellung des Bereichs hinter dem Fahrzeug bis zu 180 Grad, bei eingelegtem Rückwärtsgang im Farbdisplay des Infotainment-Systems.

# OPEL CORSA - TECHNISCHE DATEN

	1.2 Direct Injection Turbo	Hybrid	
Max. Leistung Benzinmotor in kW (PS)/bei min <sup>-1</sup>	74 (100)/5.500	75 (100)/5.500	100 (136)/5.500
Max. Leistung Elektromotor in kW (PS)/bei min <sup>-1</sup>	-	15,6 (21)/4.265	15,6 (21)/4.265
Max. Systemleistung in kW (PS)	-	81 (110)	107 (145)
Getriebe	manuelles-6-Gang	6-Gang-eDCT	6-Gang-eDCT
Höchstgeschwindigkeit in km/h	194	188	210
Beschleunigung 0-100 km/h in s	9,9	9,9	7,9
Kraftstoffverbrauch (kombiniert) in l/100 km gemäss WLTP <sup>1</sup>	5,1-5,3	4,5-4,6	4,6-4,7
Kurzstrecke (langsam) in l/100 km gemäß WLTP <sup>1</sup>	6,9	4,8	3,9-4,0
Stadttrand (mittel) in l/100 km gemäß WLTP <sup>1</sup>	4,9-5,0	3,8 - 3,9	4,0-4,1
Landstraße (schnell) in l/100 km gemäß WLTP <sup>1</sup>	4,5-4,5	3,9-4	4,1-4,2
Autobahn (sehr schnell) in l/100 km gemäß WLTP <sup>1</sup>	5,3-5,5	5,3 - 5,5	5,5-5,6
CO <sub>2</sub> -Emission (kombiniert) in g/km gemäß WLTP <sup>1</sup>	116-119	102-104	103-105
CO <sub>2</sub> -Klasse	D	C	C
Schadstoffarm nach	Euro 6e-bis	Euro 6e-bis	Euro 6e-bis
Kraftstoff	Benzin	Benzin	Benzin
Anzahl der Zylinder	3	3	3
Hubraum in cm <sup>3</sup>	1.199	1.199	1.199
Max. Drehmoment in Nm/bei min <sup>-1</sup>	205/1.750	205/1.750	230/1.750
Kraftstofftank-Füllmenge in l	44	44	44
Leergewicht inkl. Fahrer (nach 70/156/EWG) in kg	1.175	1.267	1.267
Zulässiges Gesamtgewicht in kg	1.620	1.690	1.690
Zuladung in kg	445	423	423
Stützlast in kg	55	55	55
Zulässige Dachlast <sup>2</sup> in kg	70	70	70
Zulässige Achslast, vorn/hinten	890	965/870	965/870
Anhängelast, ungebremst in kg	580	610	610
Anhängelast, gebremst bei 12% Prüfsteigung in kg	1.200	1.200	1.200

<sup>1</sup>Die Verbrauchs- und Emissionswerte eines Fahrzeugs hängen nicht nur von der effizienten Ausnutzung des Kraftstoffs durch das Fahrzeug ab, sondern werden auch vom Fahrverhalten und von anderen nicht technischen Faktoren beeinflusst.

<sup>2</sup>Unter Berücksichtigung des zulässigen Gesamtgewichts. Aus Sicherheitsgründen wird empfohlen, mit Dachlast nicht schneller als 120 km/h zu fahren.

Alle Angaben entsprechen dem Stand bei Veröffentlichung. Wir behalten uns Änderungen der Motorspezifikationen vor, was die angegebenen Werte ändern kann.

**Alle Werte beziehen sich auf das EU-Basismodell mit serienmäßiger Ausstattung.** Zusätzliche Ausstattungen können das Leergewicht und in manchen Fällen auch die zulässigen Achslasten sowie das zulässige Gesamtgewicht erhöhen bzw. die zulässige Anhängelast reduzieren. Für Anhänger mit einer geringen Fahrstabilität und Wohnanhänger wird für Geschwindigkeiten über 80 km/h die Verwendung eines Stabilisators dringend empfohlen.

# OPEL CORSA ELECTRIC - TECHNISCHE DATEN

	Max. Leistung in kW (PS)	
	100 kW (136 PS)	115 kW (156 PS)
Batteriekapazität in kWh	50	51
Antrieb	Frontantrieb	Frontantrieb
Höchstgeschwindigkeit in km/h	150	150
Beschleunigung 0–100 km/h in s	8,7	8,1
Energieverbrauch (kombiniert) in kWh/100km gemäß WLTP <sup>1</sup>	15,7-16,2	14,2-14,5
Reichweite <sup>2</sup> in km gemäß WLTP <sup>1</sup>	bis zu 357	bis zu 429
CO <sub>2</sub> -Emission (kombiniert) in g/km gemäß WLTP <sup>1</sup>	-	-
CO <sub>2</sub> -Klasse	A	A
30-Minuten-Leistung in kW (PS)	57 (77)	57 (77)
Max. Drehmoment in Nm/bei min <sup>-1</sup>	260	260
Leergewicht inkl. Fahrer (nach 70/156/EWG) in kg	1.530	1.544
Zulässiges Gesamtgewicht in kg	1.910	1.920
Zuladung in kg	380	376
Ladedauer Wall Box (AC), 3-phasig, ca. 11 kW (20% bis 80%) <sup>3</sup>	ca. 3 Std. 10 Min.	ca. 3 Std. 10 Min.
Ladedauer öffentliche Ladestation (DC) (20% bis 80%) <sup>3</sup>	ca. 30 Min.	ca. 30 Min.
Stützlast in kg	0	0
Anhängelast, ungebremst in kg	0	0
Anhängelast, gebremst bei 12% Prüfsteigung in kg	0	0

<sup>1</sup> Die Verbrauchs- und Emissionswerte eines Fahrzeugs hängen nicht nur von der effizienten Ausnutzung des Kraftstoffs durch das Fahrzeug ab, sondern werden auch vom Fahrverhalten und von anderen nicht technischen Faktoren beeinflusst.

<sup>2</sup> Die tatsächliche Reichweite kann unter Alltagsbedingungen abweichen und ist von verschiedenen Faktoren abhängig, insbesondere von persönlicher Fahrweise, Streckenbeschaffenheit, Außentemperatur, Nutzung von Heizung und Klimaanlage sowie thermischer Vorkonditionierung

<sup>3</sup> Ladedauer von 20 bis 80% der Batteriekapazität. Die Ladezeit kann je nach Art und Leistung der Ladestation, der Außentemperatur und der Batterietemperatur variieren.

Alle Angaben entsprechen dem Stand bei Veröffentlichung. Wir behalten uns Änderungen der Motorenspezifikationen vor, was die angegebenen Werte ändern kann. **Alle Werte beziehen sich auf das EU-Basismodell mit serienmäßiger Ausstattung.** Zusätzliche Ausstattungen können das Leergewicht und in manchen Fällen auch die zulässigen Achslasten sowie das zulässige Gesamtgewicht erhöhen bzw. die zulässige Anhängelast reduzieren. Für Anhänger mit einer geringen Fahrstabilität und Wohnanhänger wird für Geschwindigkeiten über 80 km/h die Verwendung eines Stabilisators dringend empfohlen.

# TECHNISCHE DATEN

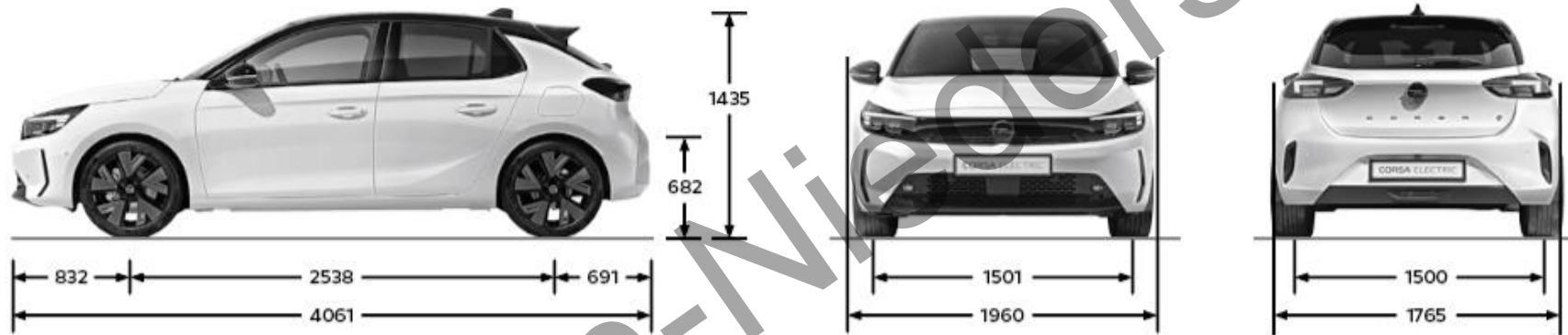
## GEPÄCKKRAUMABMESSUNGEN in mm

## GEPÄCKKRAUMINHALT in l nach ISO 3832

	Wendekreis - Bordstein zu Bordstein (in m)	Höhe der Ladekante	Höhe bis unter Laderaumabdeckung	Breite am Radeinbau	Länge bis Rücksitzlehne / vorgeklappter Rücksitzlehne	Gepäckraumvolumen (Verbrenner / Electric)
Alle Motorisierungen	10,74	682	536	969	674 / 1.553	309-1.081 / 267-1.042

## AUßENABMESSUNGEN in mm

	Länge	Breite mit aus-/eingeklappten Außenspiegeln	Höhe (bei Leergewicht)	Radstand	Spurweite, vorn	Spurweite, hinten
Alle Motorisierungen	4.061	1.960/1.765	1.435	2.538	1.501	1.500



## REIFENKENNZEICHNUNG

Reifengröße	Kraftstoffeffizienzklasse	Nasshaftungsklasse	Externe Rollgeräuschklasse	Externes Rollgeräusch in dB
195/55 R 16	A	B	A	69
195/55 R 16	A	B	A	69
205/45 R 17	A	A	B	70

## REIFENKENNZEICHNUNG ELECTRIC

Reifengröße	Kraftstoffeffizienzklasse	Nasshaftungsklasse	Externe Rollgeräuschklasse	Externes Rollgeräusch in dB
195/55 R16	A	B	A	69
195/55 R16	A	B	A	69
205/45 R17	A	A	B	70

Alle Werte beziehen sich auf das EU-Basismodell mit serienmäßiger Ausstattung.

## Die FlexCare Garantie- und Serviceverträge von Opel




**Die maßgeschneiderten FlexCare Pakete. Immer mobil.** Wer einen Opel fährt, erwartet einen zuverlässigen Service und Leistungen, die kompromisslos schützen. Diese entspannte Sicherheit bietet FlexCare. Es sichert Dein Fahrzeug gegen zahlreiche Eventualitäten ab und kann flexibel an Deinen individuellen Bedarf hinsichtlich Laufzeit und Laufleistung angepasst werden. So bist Du stets bestmöglich versorgt und vor unerwarteten Ausgaben geschützt.

**Immer vorteilhaft. Mit FlexCare profitierst Du auf ganzer Linie.**

- Individuell anpassbar hinsichtlich Umfang, Laufzeit und Laufleistung
- Barkauf, Finanzierung oder Leasing möglich
- Bei Diebstahl oder Totalschaden vorzeitige Vertragsbeendigung mit anteiliger Kostenerstattung
- Kostensicherheit, zum Beispiel bei inflationsbedingter Kostensteigerung
- Höherer Wiederverkaufswert: FlexCare ist fahrzeuggebunden und an neue Besitzer übertragbar

**Immer das Richtige.** Mit unseren FlexCare Paketen bleibst Du flexibel. Darüber hinaus kannst Du aus attraktiven Optionen wie zum Beispiel Werkstattdienstleistungen, Winter kompletträder (inkl. Räderwechsel) oder Reifeneinlagerung wählen.

Dein Opel Partner berät dich gern und nennt dir Laufzeiten, Laufleistungen und Preise.

	 Garantieverlängerung	 Assistance	 Wartungen	 Verschleißreparaturen
<b>Service Care Plus</b>	-	•	•	-
<b>Complete Care Plus</b>	•	•	•	•
<b>Complete Care Business<sup>1</sup></b>	•	•	•	•
+ frei wählbare Laufzeit: je nach Paket 12 bis 96 Monate <sup>2</sup>				
+ frei wählbare Laufleistung: je nach Paket 30.000 bis 200.000 Kilometer <sup>2</sup>				

- nicht enthalten    • nthalten

<sup>1</sup> Nur für Geschäfts- und Flottenkunden

<sup>2</sup> Ab dem Beginn der Neuwagengarantie (tatsächliche Übergabe des Neufahrzeugs an den ersten Kunden).

# ELECTRIC ALL IN

## ELECTRIC ALL IN


Mit dem neuen Programm von Opel findest Du alle Antworten auf die wichtigsten Anliegen von Käufern von Elektrofahrzeugen. Registriere Dich jetzt, lade Deinen Digital Pass herunter und genieße alle Vorteile von **ELECTRIC ALL IN**<sup>1</sup>.





[ELECTRIC ALL IN | Anmeldung](#)


### Vorteile, die mit Deinem elektrischen Opel enthalten sind


### Lade die Apps herunter


8 Jahre  
**Mobile Ladehilfe**  Wenn Deine Batterie leer ist, wird sie entweder vor Ort aufgeladen oder Dein Fahrzeug wird zu der nächstgelegenen Ladestation (innerhalb von 80 km) oder zu Deiner bevorzugten Station in diesem Bereich abgeschleppt (bis zu drei Abschleppvorgänge pro Jahr sind enthalten).

8 Jahre  
**Pannendienst**  24/7-Pannenhilfe oder Abschleppdienst bei mechanischen, elektrischen oder elektronischen Defekten oder bei Reifenpannen - verfügbar in über 49 Ländern.

8 Jahre/160.000 KM  
**Batterieggarantie**  Opel Elektrofahrzeuge garantieren mindestens 70 % der ursprünglichen Ladekapazität am Ende dieses Zeitraums oder dieser Kilometerleistung. Bei jeder Inspektion wird ein Batterie-Kapazitätszertifikat ausgestellt.

**Ladepass**  Dein Zugang zum einfachen Laden an 96 % der öffentlichen Ladestationen in ganz Europa mit der Free2move Charge App.

**eProWallbox Move**<sup>2</sup>  Die eProWallbox Move ist die ideale 3-Phasen-Lösung zum schnelleren Laden des Elektrofahrzeuges zu Hause. Ein fortschrittliches Modell, das von Free2move Charge zertifiziert wurde.

6 Monate  
**Connect Plus**<sup>3</sup> Pack  Interagiere, selbst aus der Ferne, einfach und effizient mit Deinem Fahrzeug. Erweitere Deine Möglichkeiten mit vernetzten Diensten, die speziell für Elektrofahrzeuge entwickelt wurden.

Mit der myOpel-App hast Du Zugriff auf verschiedene Opel Connect PLUS Pack Dienste: Du kannst damit aus der Ferne: das Schloss Deines Fahrzeugs überprüfen und steuern, die Fahrzeugbeleuchtung einschalten, per Smartphone die Hupe aktivieren, den Fahrzeuginnenraum vorbereiten.

#### MYOPEL



Mit der Free2move-App kannst Du Deinen Ladepass registrieren, Ladestationen finden, Preise überprüfen, Zahlungen verwalten und das Laden zu Hause über die eProWallbox Move steuern. Du kannst damit optimale Routen planen, die die notwendigen Ladestopps entlang Deiner Route beinhaltet, und die beste Strecke berechnen, basierend auf der Reichweite Deiner Fahrzeugbatterie.

#### FREE2MOVE



Die e-Routes-App, die im 6-monatigen Opel Connect PLUS Pack enthalten ist, macht lange Fahrten mit Deinem Elektrofahrzeug stressfrei

#### e-ROUTES



<sup>1</sup> Angebot für Privatkunden bei Kauf eines vollelektrischen Personenwagens bis zum 31.03.2026 bei teilnehmenden Opel Partnern.

<sup>2</sup> Angebot der eProWallbox Move nur gültig bei Abschluss eines Kaufvertrags für einen nicht bereits zugelassenen Opel PKW Electric bis zum 31.03.2026 bei teilnehmenden Opel Partnern, nur für Privatkunden. Eine Barauszahlung ist nicht möglich. Weitere ggf. anfallende Kosten in Verbindung mit der Wallbox (bspw. Installation, Ladekabel etc.) sind nicht Bestandteil der Aktion und werden nicht erstattet. Die Wallbox erfordert die Installation durch qualifiziertes Personal gemäß den örtlichen Vorschriften.

<sup>3</sup> Connect PLUS erfordert ein spezielles Abonnement und ist ohne zusätzliche Kosten für einen Zeitraum von 6 Monaten ab dem Beginn der Garantie erhältlich. Nach dieser Probezeit ist Connect PLUS gegen Bezahlung erhältlich

O P E L



Alle Preisangaben sind unverbindliche Preisempfehlungen in Euro zuzüglich Überführungskosten. Die unverbindlichen Preisempfehlungen für Sonderausstattungen gelten nur bei werksseitigem Einbau bzw. werksseitiger Lieferung. Der Inhalt entspricht dem Stand 02/26. Wir behalten uns Änderungen von Konstruktion und Ausstattung vor. Außerhalb der Bundesrepublik Deutschland können Angebot, Technik und Ausstattung unserer Fahrzeuge abweichen. Weitere Informationen zum offiziellen Kraftstoffverbrauch und zu den offiziellen spezifischen CO<sub>2</sub>-Emissionen neuer Personenkraftwagen können dem „Leitfaden über den Kraftstoffverbrauch, die CO<sub>2</sub>-Emissionen und den Stromverbrauch aller neuen Personenkraftwagenmodelle, die in Deutschland zum Verkauf angeboten werden“ entnommen werden, der an allen Verkaufsstellen und bei der DAT Deutsche Automobil Treuhand GmbH, Hellmuth-Hirth-Straße 1, D-73760 Ostfildern unentgeltlich erhältlich ist. Bitte informiere dich über die genaue Ausstattung unserer Fahrzeuge bei deinem Opel Partner. Weitere Informationen über Opel und den Opel Händler VersicherungsService unter [www.opel.de](http://www.opel.de). Antworten auf Fragen findest du bei der Opel Kundenbetreuung unter der Telefonnummer 06142 8729750

**CORSA**  
**KONFIGURIEREN & LEASEN**

**OPEL CORSA**

**CORSA ELECTRIC**  
**KONFIGURIEREN & LEASEN**