

OPEL CORSA & OPEL CORSA YES

// BENZIN // HYBRID // ELECTRIC



Preise



Preis- und Ausstattungsübersicht OPEL CORSA

Stand: 31. März 2026

Alle Preise sind unverbindliche Preisempfehlungen des Herstellers
ab Werk inkl. 19 % MwSt.



PREISE

| | | | | | EDITION | YES | GS | ULTIMATE |
|--|---|---|--|-------------------------|-------------------|-------------------|-------------------|-------------------|
| Benzin | Getriebe | Kraftstoffverbrauch (kombiniert) in l/100km gemäß WLTP ¹ | CO ₂ -Emission (kombiniert) in g/km gemäß WLTP ¹ | CO ₂ -Klasse | | | | |
| 1.2 Direct Injection Turbo 74 kW (100 PS) | 6-Gang | 5,1-5,3 | 116-119 | D | 22.890 EUR | 24.340 EUR | 25.240 EUR | 27.840 EUR |
| | | | | | 1GJOA5HJLKB0A0J2 | 1GJOA5HJLKB02CJ2 | 1GJOA5TJLKB0A0J2 | 1GJOA5TJLKB040J2 |
| Hybrid | Getriebe | Kraftstoffverbrauch (kombiniert) in l/100km gemäß WLTP ¹ | CO ₂ -Emission (kombiniert) in g/km gemäß WLTP ¹ | CO ₂ -Klasse | | | | |
| Hybrid 81 kW (110 PS)² | Elektrisches 6-Gang-Doppelkupplungsgetriebe (eDCT) | 4,5-4,6 | 102-104 | C | 26.310 EUR | 27.760 EUR | 28.660 EUR | 31.260 EUR |
| | | | | | 1GJOA5HJGWB0A0J2 | 1GJOA5HJGWB02CJ2 | 1GJOA5TJGWB0A0J2 | 1GJOA5TJGWB040J2 |
| Hybrid 107 kW (145 PS)³ | Elektrisches 6-Gang-Doppelkupplungsgetriebe (eDCT) | 4,6-4,7 | 103-105 | C | - | 29.500 EUR | 30.400 EUR | 33.000 EUR |
| | | | | | | 1GJOA5JHWB02CJ2 | 1GJOA5TJHWB0A0J2 | 1GJOA5TJHWB040J2 |
| Electric | | Energieverbrauch (kombiniert) in kWh/100km gemäß WLTP ¹ | CO ₂ -Emission (kombiniert) in g/km gemäß WLTP ¹ | CO ₂ -Klasse | | | | |
| 46 (50)⁴-kWh-Batterie 100 kW (136 PS) | Automatik-Elektroantrieb mit fester Getriebeübersetzung | 15,7-16,2 | - | A | 29.990 EUR | 30.985 EUR | 31.885 EUR | 34.185 EUR |
| | | | | | 1GJOA5HESFB0A0J2 | 1GJOA5HESFB02CJ2 | 1GJOA5TESFB0A0J2 | 1GJOA5TESFB040J2 |
| 49 (51)⁴-kWh-Batterie 115 kW (156 PS) | Automatik-Elektroantrieb mit fester Getriebeübersetzung | 14,2-14,5 | - | A | 31.490 EUR | 32.485 EUR | 33.385 EUR | 35.685 EUR |
| | | | | | 1GJOA5HZIFB0A0J2 | 1GJOA5HZIFB02CJ2 | 1GJOA5TZIFB0A0J2 | 1GJOA5TZIFB040J2 |

¹Die Verbrauchs- und Emissionswerte eines Fahrzeugs hängen nicht nur von der effizienten Ausnutzung des Kraftstoffs durch das Fahrzeug ab, sondern werden auch vom Fahrverhalten und von anderen nicht technischen Faktoren beeinflusst

² Systemleistung aus Benzinmotor 74 kW (100 PS) und Elektromotor 15,6 kW (21 PS)

³ Systemleistung aus Benzinmotor 100 kW (136 PS) und Elektromotor 15,6 kW (21 PS)

⁴ Batteriekapazität in kWh, netto (brutto)

AUSSTATTUNGSLINIEN

EDITION

Ab 22.890 EUR

YES

Ab 24.340 EUR

GS

Ab 25.240 EUR

ULTIMATE

Ab 27.840 EUR



16"-Stahlräder mit Radzierblenden in Silber

16"-Leichtmetallräder, Diamond Cut, in Schwarz und Silber / Diamond Schwarz und Silber

16"-Leichtmetallräder, Diamond Cut, in Schwarz und Silber / Diamond Schwarz und Silber

16"-Leichtmetallräder, Diamond Cut, in Schwarz und Silber / Diamond Schwarz und Silber mit Reifen-Reparatur-Set

Sitzbezug „Fresez“, schwarz

Sitzbezug in Premium-Lederoptik "Banda", schwarz mit orangen Akzenten

Sitzbezug in Premium-Lederoptik "Banda", schwarz mit weißen Akzenten

Sitzbezug in Premium-Lederoptik "Banda", schwarz mit weißen Akzenten

Metallic Außenfarbe Voltaik Blau

Exklusive Metallic Außenfarbe Koräl Orange

Metallic Außenfarbe Voltaik Blau

Metallic Außenfarbe Voltaik Blau

Dach in Wagenfarbe

Dach in Karbon Schwarz

Dach in Wagenfarbe

Dach in Karbon Schwarz

Multimedia Infotainment mit 10" -Touchscreen und 3,5" / 7" -Fahrerinfodisplay inkl. kabelloser Smartphone-Integration via Apple CarPlay™ und Android Auto™

Multimedia Infotainment mit 10" -Touchscreen und 7"-Fahrerinfodisplay inkl. kabelloser Smartphone-Integration via Apple CarPlay™ und Android Auto™

Multimedia Infotainment mit 10" -Touchscreen und 7"-Fahrerinfodisplay inkl. kabelloser Smartphone-Integration via Apple CarPlay™ und Android Auto™

Infotainment-Paket mit Navigationssystem und Tech-Paket

Intelli-LED Scheinwerfer

Intelli-LED Scheinwerfer

Intelli-LED Scheinwerfer

Intelli-Lux Matrix Licht

Parkpilot, Einparkhilfe hinten

Parkpilot, Einparkhilfe hinten

Parkpilot, Einparkhilfe vorn und hinten mit 130° Rückfahrkamera

Parkpilot, Einparkhilfe vorn und hinten mit 180° Rückfahrkamera

SERIENAUSSTATTUNG

ASSISTENZSYSTEME & SICHERHEIT

| | |
|-----------|--|
| NF15&NN01 | Adaptives Bremslicht |
| OY03 | Airbagsystem (Frontairbags, Fahrer und Beifahrer; Seitenairbags, vorn; Kopfairbags, vorn und hinten außen [Front- und Seitenairbag, Beifahrer, manuell deaktivierbar]) |
| QX01 | Antiblockiersystem (ABS) mit Kurvenbremskontrolle und Bremsassistent |
| CF11 | Berg-Anfahr-Assistent |
| VX28 | Dreipunkt-Sicherheitsgurte auf allen Plätzen, Gurtkraftbegrenzer, Gurtstraffer und Warnton und -leuchte für nicht angelegte Gurte, vorn und auf den äußeren Rücksitzen |
| D427 | Elektronisches Stabilitätsprogramm (ESP®) und Bremskraftverteilung (EBV) |
| E803 | Frontkollisionswarner mit Automatischer Gefahrenbremsung ¹ sowie Fußgängererkennung |
| | Fahreraufmerksamkeitswarnung inkl. Driver Monitoring Kamera |

KOMFORT & SONSTIGE AUSSTATTUNG

| | |
|-----------|---|
| QM02 | 3 einstellbare Fahrmodi (ECO, Normal und Sport) (nur Automatikgetriebe) |
| N702 | Ablagefächer: Ablagefach in der Mittelkonsole, vorn und hinten; Getränkehalter, in der Mittelkonsole; Handschuhfach; Ablagefach in den vorderen Türen, geeignet für 1,5-Liter-Getränkeflaschen; Ablagefach in den hinteren Türen, geeignet für 0,5-Liter-Getränkeflaschen |
| LT03, | Active Aero Shutter: Kühlergrill mit aktiv gesteuertem Lufteinlass |
| LU03 | Fensterheber, elektrisch, für Fahrer, Beifahrer und hinten, mit Tippfunktion und Einklemmschutz |
| AK01 | Hochschaltempfehlung im Fahrerinfodisplay (nur für Verbrenner) |
| MG07 | Kopfstützen, vorn, und 3 Kopfstützen, hinten, höhenstellbar |
| YC03 | Make-up-Spiegel in beiden Sonnenblenden |
| ES03 | Lenksäule, höhen- und längseinstellbar |
| VB06 | Servolenkung, geschwindigkeitsabhängig |
| YD00&JA11 | Start/Stop System: verstärkter Starter, Hochleistungsbatterie, Schalter zur Deaktivierung der Start/Stop-Funktion (nur für Verbrenner) |
| | Steckdose, 12 Volt, in der Mittelkonsole, vorn |
| | Tankklappenverriegelung über Zentralverriegelung (nur für Verbrenner & Hybrid) |
| | Umgebungsbeleuchtung |
| | Zentralverriegelung mit Funkfernbedienung |
| | 2 Zündschlüssel, davon einer mit Funkfernbedienung und klappbar (nur für Verbrenner) |

| | |
|------|--|
| RG31 | Geschwindigkeitsregler und -begrenzer |
| CO01 | Kindersicherung in den hinteren Türen, manuell |
| L115 | Spurhalte-Assistent |
| WY72 | Parkpilot, Einparkhilfe hinten |
| UE05 | Reifendruckverlust-Warnung |
| E704 | Traktionskontrolle mit Motor- und Bremsengriff (TCPlus) |
| GQ14 | Verkehrsschilderkennung |
| SU01 | Vorrüstung für Kindersitz-Befestigungssystem ISOFIX, Beifahrersitz |
| | Vorrüstung für Kindersitz-Befestigungssystem ISOFIX, hinten außen |

DESIGN & INTERIEUR

| | |
|------|---|
| YI01 | Außenspiegelgehäuse in Schwarz lackiert |
| IN00 | Beifahrersitz, 4-fach manuell einstellbar (Länge, Lehnenneigung) |
| RH12 | Dach-Designlinie, Schwarz |
| AL43 | Fahrersitz, 6-fach manuell einstellbar (Länge, Höhe, Lehnenneigung) |
| RZ89 | Rücksitzlehne im Verhältnis 60 : 40 geteilt umklappbar |
| | Türäußengriffe in Wagenfarbe |

KLIMA & HEIZUNG

| | |
|------|---|
| HY01 | Heiz- und Belüftungssystem mit Pollenfilter |
| VD02 | Wärmeschutzverglasung, getönt |

LICHT & SICHT

| | |
|------|--|
| WV69 | Intelli-LED-Scheinwerfer inkl. LED-Tagfahrlicht und automatischem Fernlichtassistent |
| EJ03 | Gepäckraumbeleuchtung |
| NB08 | Sicht-Ausstattung (Innenrückspiegel, automatisch abblendend, Regen- und Lichtsensor mit Tunnelerkennung, automatische Leuchtweitenregulierung) |

¹Der Geschwindigkeitsbereich, in dem die Automatische Gefahrenbremsung mit Fußgängererkennung aktiv ist, ist abhängig vom erfassten Hindernis (Hindernis in Bewegung: 5–85 km/h; fest stehendes Hindernis: 5–80 km/h; Fußgänger: 5–60 km/h).

SERIENAUSSTATTUNG

KONNEKTIVITÄT & INFOTAINMENT

- HG06 10"-Touchscreen-Farbdisplay
- ZJDJ **Multimedia Radio mit 10"-Touchscreen-Farbdisplay:**
- LX51 Multimedia Radio mit Digitaler Radioempfang DAB+
- RC71 Lenkradfernbedienung
- Audio:
 - Automatische Musikerkennung bei Audiogeräten mit USB-Anschluss
 - Bluetooth®-Audiostreaming
 - Telefon:
 - Freisprecheinrichtung via Bluetooth®-Schnittstelle
 - Anzeige von Telefonbuch und Ruflisten
- Kabellose Smartphone-Integration via Apple CarPlay und Android Auto:
- Anzeige und Bedienung ausgewählter Apps² und Funktionen über das 10"-Touchscreen-Farbdisplay oder per Sprachbedienung, z.B.
 - Navigation (Google Maps, Apple Karten)
 - Musik (z.B. Playlists, Google Play Music, Spotify, Stitcher)
 - Telefon
 - Vorlesen und Diktieren von Textnachrichten
- Allgemein:
- Nutzung der Sprachsteuerung des gekoppelten Smartphones möglich
 - 1 USB-Schnittstelle in Mittelkonsole, vorn
 - Digitaler Radioempfang DAB+
 - Lenkradfernbedienung
 - Graphic Equalizer
 - 6 Lautsprecher
 - Infotainment-Systeme allgemein: 4 x 20 Watt, Senderspeicher, Dachantenne, geschwindigkeitsabhängige Lautstärke- und Bassregelung, FM/AM, Autostore
- YR22 **OpelConnect** mit Telematikdiensten, u.a.:
- Connect One¹:
- Notruf/Pannruf²
 - Fahrzeugstatus und -informationen
 - Routen- und Fahrtinformationen
- Connect Plus³:
- Live-Navigation (u.a. Echtzeit-Verkehrsinformationen, Kraftstoffpreise, POI-Suche); nur in Verb. mit Navigationssystem
 - Remote Control (Aktivieren der Scheinwerfer und der Hupe sowie Ver- und Entriegeln des Fahrzeugs aus der Ferne per myOpel App)
 - ChatGPT (intuitive Sprachsteuerung mit künstlicher Intelligenz), nur in Verb. mit Navigationssystem⁴

Mehr Informationen zu OpelConnect und zum Umfang der angebotenen Dienste unter www.opel.de/connect

ELECTRIC

- Aktiver Fußgänger-Warnton (AVAS): Umgebungsgeschwindigkeit bis zu einer Fahrgeschwindigkeit von 50 km/h
- Bei Infotainment-System Multimedia/Navigationssystem: Energieverbrauchsanzeige (in Abhängigkeit von Fahrstil, Geländeprofil, Klimatisierungseinstellungen und Außentemperatur), Energieverbrauchsstatistiken, Energierückgewinnungsinformationen, Fernsteuerung der Klimatisierung, intelligentes Laden (Ladevorgangsanzeige mit den Wahlmöglichkeiten, sofortiges Laden oder zeitlich programmierbares Laden)
- RE07 Ein-Zonen-Klimatisierungsautomatik mit Aktivkohlefilter
- FH05 Parkbremse, elektrisch
- Ladeanschlussmöglichkeiten: Wechselstrom (AC), Steckertyp 2; Gleichstrom (DC), Steckertyp CCS (Combined Charging System)
- Lithium-Ionen-Batterie, mit 50 kWh Speicherkapazität bei 100 kW (136 PS)
 - Lithium-Ionen-Batterie, mit 51 kWh Speicherkapazität bei 115 kW (156 PS)
- 7S02 Mode-3-Ladekabel 22 kW, 3-phasig für 11 kW OBC; Ladekabel 7,4 kW, 1-phasig für 7,4 kW OBC, für öffentliches Laden, 6 Meter Länge
- myOpel App, mit Corsa Electric spezifischen Funktionen: Batterie-Ladestandsanzeige und Reichweiten-Überwachung, Fernsteuerung der Klimatisierung und Ladevorgangseinstellungen
- LZ02 Onboard-Charger (fahrzeugintegrierte Ladeinheit), 1-phasig (7,4 kW), (nur in Verb. mit Elektromotor ES, 100 kW (136 PS))
- LZ11 Bidirektionales Onboard-Charger (Fahrzeugintegrierte Ladeinheit), 1-phasig (7,4 kW) (nur in Verb. mit Elektromotor ZI, 115 kW (156 PS))
- Opel Connect**, zusätzlich für Electric
- e-Remote Control (Einrichten von Lade- und Klimatisierungsplänen per myOpel App)
 - Free2Move eSolutions (Ladekarte für Laden unterwegs)
 - e-ROUTES (Navigations-App zur Live Planung von Routen und Ladestopps)

¹ OpelConnect ist Bestandteil der Infotainment-Pakete Edition/Electric Edition, GS/Electric GS.

² Connect One-Dienste sind für 10 Jahre nach Garantiebeginn kostenfrei verfügbar.

³ Die Nutzung des Not- und Pannennrufes erfordert einen kostenlosen Vertrag mit der schriftlichen Erklärung des Einverständnisses der Fahrzeuglokalisierung bei der Fahrzeugbestellung und ist abhängig von Netzabdeckung und Verfügbarkeit. Es erfolgt eine umgehende Fahrzeuglokalisierung durch längeres Drücken der SOS-Taste, der Pannennruf-Taste oder automatisch nach der Auslösung des Airbags. Der Pannendienst (Opel Assistance) ist im ersten Jahr kostenlos nach Erstzulassung, danach kostenpflichtig. Informationen zu OpelConnect unter www.opel.de/connect sowie zur Opel Assistance unter www.opel.de/mobilservice. Es gelten die jeweiligen allgemeinen Geschäftsbedingungen.

⁴ Connect Plus-Dienste sind für 6 Monate nach Garantiebeginn kostenfrei verfügbar. Im Anschluss werden die Dienste kostenpflichtig.

Ab: **22.890 EUR**

Serienausstattung:

KOMFORT- & SONSTIGE AUSSTATTUNG

- Sitzbezug „Fresez“, Schwarz [BPFX]
- Außenspiegel, elektrisch einstell- und beheizbar, manuell anklappbar, Außenspiegelgehäuse in Schwarz [HU03]
- manuelle Klimaanlage [RE01]
- Leseleuchten, vorn und hinten [IM13&K804]

+ ELECTRIC

- Ein-Zonen-Klimatisierungsautomatik [RE07]
- 2 Zündschlüssel, davon einer mit Funkfernbedienung und klappbar [YD00,JA11]

DESIGN

- 16"-Stahlräder mit Radzierblenden in Silber [ZHUR]
- B-Säulen in Schwarz, genarbt [DA15]
- Dachhimmel, Grau [IZ27]
- Dach in Wagenfarbe [JD00]
- Dekorleiste, Akoya Grau/Hochglanzschwarz [ENWB]
- Komfortlenkrad, unten abgeflacht [VH23]
- Stoßfänger in Sport-Optik, vorn, mit unterer Kühlergrill genarbt vorn, Standard hinten [PD61,ED00]

+ ELECTRIC

- Stoßfänger in GS-Optik, vorn, mit unterer Kühlergrill in Hochglanzschwarz vorn [PDDL,ED00]



KONNEKTIVITÄT & INFOTAINMENT

- Multimedia Radio mit 10"-Touchscreen Farbdisplay [ZJDJ]
- Kabellose Smartphone-Integration via Apple CarPlay™ und Android Auto™

- 3,5"-Fahrerinfodisplay, farbig [GMAH]
- 6 Lautsprecher
- 1 USB-C-Schnittstelle in Mittelkonsole

+ ELECTRIC

- 7"-Volldigitales Fahrerinfodisplay, farbig [GMAW]

ASSISTENZSYSTEME & SICHERHEIT

- Halogen-Rückleuchten [QL01]
- Intelli-LED Scheinwerfer [WV69]
- Fahreraufmerksamkeitswarnung inkl. Driver Monitoring Kamera [E803]
- Parkpilot, Einparkhilfe hinten [WY72]
- Spurhalte-Assistent [LI15]
- Verkehrsschild-Assistent [E704]



Serienausstattung (zusätzlich oder abweichend zu EDITION):

KOMFORT- & SONSTIGE AUSSTATTUNG

- Sitzbezug in Premium-Lederoptik "Banda", Schwarz mit orangen Akzente [LLFV]
- Außenspiegel, elektrisch einstell- und beheizbar, manuell anklappbar, Außenspiegelgehäuse in Schwarz [HU03]
- Leseleuchten LED, vorn und hinten [IM12&K802]

+ ELECTRIC

- Bidirektionaler (V2L) Onboard-Charger (fahrzeugintegrierte Ladeeinheit), 1-phasig (7,4 kW) [LZ11] (nur in Verb. mit Elektromotor ZI, 115 kW (156 PS))



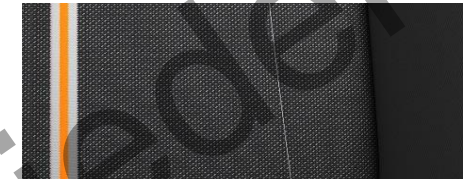
DESIGN

- 16"-Leichtmetallräder, Diamond Cut, in Schwarz [ZHGG]
- B-Säulen in Hochglanzschwarz [DA16]
- Dach in Karbon Schwarz [JD20]
- Dachhimmel, Schwarz [IZ28]
- Dekorleiste, Eukalyptus Grün (in Verb. mit Außenfarbe) [ENHW]
- Dekorleiste, Korall Orange (in Verb. mit Außenfarbe) [ENEH]
- Lenkrad aus veganem Kunstleder, unten abgeflacht [VH61]
- Opel Blitz vorn und hinten und Modellname hinten in Hochglanzschwarz [MTPI/PH]

- Solar Protect®-Wärmeschutzverglasung, stark getönt, im Fond [VD09]
- Stoßfänger in GS-Optik, vorn und hinten, mit unterer Kühlergrill in Hochglanzschwarz vorn [PDDL,ED17]

+ ELECTRIC

- 16"-Leichtmetallräder, in Diamond Schwarz [ZHHO]



Opel-Team-Niederösterreich

KONNEKTIVITÄT & INFOTAINMENT

- Volldigitales 7"-Fahrerinfodisplay, farbig [GMAW]

Serienausstattung (zusätzlich oder abweichend zu EDITION):

Ab : 25.240 EUR

KOMFORT- & SONSTIGE AUSSTATTUNG

- Sitzbezug in Premium-Lederoptik "Banda", Schwarz mit Weißen Akzente [D4FV]
- Außenspiegel, elektrisch einstell- und beheizbar, manuell anklappbar, Außenspiegelgehäuse in Schwarz [HU03]
- Leseleuchten LED, vorn und hinten [IM12&K802]
- Mittelarmlehne mit Ablagefach, vorn [JB04]
- 2 Zündschlüssel, davon einer mit Funkfernbedienung und klappbar [YD00,JA11]

+ ELECTRIC

- Schlüsselloses Startsystem „Keyless Start“ [YD02,JA18]

**DESIGN**

- 16"-Leichtmetallräder, Diamond Cut, in Schwarz [ZHG9]
- Aluminium-Sportpedale [YE02] (nur in V. mit Hybrid & Electric)
- B-Säulen in Hochglanzschwarz [DA16]
- Dach in Wagenfarbe [JD00]
- Dachhimmel, Schwarz [IZ28]
- Dekorleiste, Silent Black/Arktis Weiß [ENKD]
- Lenkrad aus veganem Kunstleder, unten abgeflacht [VH61]

- Stoßfänger in Sport-Optik, vorn und hinten, mit unterer Kühlergrill in Hochglanzschwarz vorn [PDDL,ED17]

**+ ELECTRIC**

- 16"-Leichtmetallräder, in Diamond Schwarz [ZHHO]

**KONNEKTIVITÄT & INFOTAINMENT**

- Volldigitales 7"-Fahrerinfodisplay, farbig [GMAW]

ASSISTENZSYSTEME & SICHERHEIT

- 130-Grad-Rückfahrkamera [QK10]
- LED-Rückleuchten [QL02]
- Parkpilot, Einparkhilfe vorn und hinten, mit audiovisueller Warnung [UB23]
- Parkbremse, elektrisch [FH05] (nur für Hybrid)

Serienausstattung (zusätzlich oder abweichend zu GS):

Ab :

27.840 EUR

KOMFORT- & SONSTIGE AUSSTATTUNG

- Sitzbezug in Premium-Lederoptik "Banda", Schwarz mit Weißen Akzente [D4FV]
- Außenspiegel, elektrisch einstell- und beheizbar, elektrisch anklappbar, Außenspiegelgehäuse in Schwarz mit LED Blinker [HU13]
- Leseleuchten LED, vorn und hinten [IM12&K802]
- Mittelarmlehne mit Ablagefach, vorn [JB04]
- Schlüsselloses Schließ- und Startsystem „Keyless Open & Start“, [YD07,JA18]
- Tech-Paket [WV68]
- Ein-Zonen-Klimatisierungsautomatik [RE07]



DESIGN

- 16"-Leichtmetallräder, Diamond Cut, in Schwarz [ZHG9]
- Aluminium-Sportpedale [YE02] (nur in V. mit Hybrid & Electric)
- B-Säulen in Hochglanzschwarz [DA16]
- Dach in Karbon Schwarz [JD20]
- Dekorleiste, Silent Black/Arktis Weiß [ENKD]
- Lenkrad aus veganem Kunstleder, unten abgeflacht [VH61]
- Stoßfänger in Sport-Optik, vorn und hinten, mit unterer Kühlergrill in Hochglanzschwarz vorn [PDDL,ED17]

+ ELECTRIC

- 16"-Leichtmetallräder, in Diamond Schwarz [ZHHO]



KONNEKTIVITÄT & INFOTAINMENT

- Voll digitales 7"-Fahrerinfodisplay, farbig [GMAW]
- Infotainment-Paket [ZJF6]



ASSISTENZSYSTEME & SICHERHEIT

- 180-Grad-Rückfahrkamera [QK13]
- LED-Rückleuchten [QL02]
- Parkpilot, Einparkhilfe vorn und hinten, mit audiovisueller Warnung [UB23]
- Intelli-Lux Matrix Licht [WV68]
- Reifen-Reparatur-Set [LV02]
- Toter-Winkel-Warner [AO01]

AUßENFARBEN

EDITION, GS & ULTIMATE



Voltaik Blau (Metallic)

MOAV

Serie



Grafik Grau (Uni)

POSD

700 EUR



Arktis Weiß (Uni)

POWP

450 EUR



Kristall Silber (Metallic)

MOZR

700 EUR



Kontur Weiß (Metallic)

MOSU

700 EUR



Karbon Schwarz (Metallic)

M09V

700 EUR

EXKLUSIV FÜR CORSA YES



Koral Orange (Metallic), exkl. YES

M08N

Serie



Eukalyptus Grün (Metallic), exkl. YES

MOHC

700 EUR

SITZPOLSTER

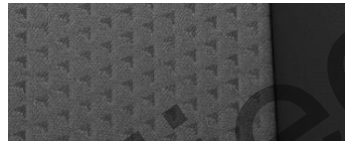
EDITION



Sitzbezug „Fresez“, Schwarz

Sitze, Fahrer und Beifahrer

- Fahrer 6-fach manuell einstellbar
- Beifahrer 4-fach manuell einstellbar
- passive in 2-Wege einstellbare Kopfstützen



BPFX

Serie

RH12

IN00

AK01

YES / GS / ULTIMATE

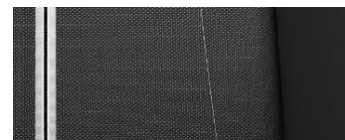


Sitzbezug in Premium-Lederoptik „Banda“, Schwarz mit weißen Akzenten

für YES nur in Verb. mit Außenfarbe Eukalyptus Grün (M0HC)

Sitze, Fahrer und Beifahrer

- Fahrer 6-fach manuell einstellbar
- Beifahrer 4-fach manuell einstellbar
- passive in 2-Wege einstellbare Kopfstützen



D4FV

Serie

RH12

IN00

AK01

SITZPOLSTER

YES



Optional GS & ULTIMATE

Sitzbezug in Premium-Lederoptik „Banda“, Schwarz mit orangen Akzenten

LLFV

nur in Verbindung mit Außenfarbe Korall Orange (M08N)

Serie

Sitze, Fahrer und Beifahrer

- Fahrer 6-fach manuell einstellbar
- Beifahrer 4-fach manuell einstellbar
- passive in 2-Wege einstellbare Kopfstützen

RH12

IN00

AK01



ReNewKnit™ veganes Veloursleder aus 100% recyceltem und recycelbarem Material, Schwarz

F4FX

nur in Verbindung mit GS & Ultimate

800 EUR

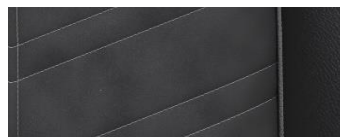
Sitze

- Komfort-Fahrersitz mit Massagefunktion und Lendenwirbelstütze, elektropneumatisch in Höhe und Länge einstellbar
- Sitzheizung, mehrstufig, Fahrer und Beifahrer
- 6-fach verstellbar für Fahrer und Beifahrer (Länge, Höhe, Lehnenneigung)






IT12

NA01

IN03



RÄDER

| | Codes | Beschreibung | EDITION | YES | GS | ULTIMATE |
|--|-------|--|---------|---------|---------|----------|
|  | ZHUR | 16"-Stahlräder mit Radzierblenden in Silber, 195/55 R16 | Serie | - | - | - |
|  | ZHG9 | 16"-Leichtmetallräder, Diamond Cut, in Schwarz und Silber, 195/55 R16 / nur in Verb. mit Benzin & Hybrid | 600 EUR | Serie | Serie | Serie |
|  | ZHHO | 16"-Leichtmetallräder, in Diamond Schwarz und Silber, 195/55 R16 / nur in Verb. mit Electric | 600 EUR | Serie | Serie | Serie |
|  | ZHOQ | 17"-Leichtmetallräder, Diamond Cut, in Hochglanzschwarz und Silber, 205/45 R17 / nur in Verb. mit Benzin & Hybrid | - | - | 400 EUR | 400 EUR |
|  | ZHOR | 17"-Leichtmetallräder, in Schwarz, 205/45 R17 / nur in Verb. mit Electric | - | - | 400 EUR | 400 EUR |
| | MI19 | Allwetterreifen / nur in Verb. mit 16"-Räder / inkl. 16"-Leichtmetallräder auf Edition | 900 EUR | 300 EUR | 300 EUR | 300 EUR |
| | LV02 | Reifen-Reparatur-Set | 50 EUR | 50 EUR | 50 EUR | Serie |
| | RS19 | Vorrichtung für Notlauftrad / nur in Verb. mit Benzin & Hybrid / nicht in Verb. Reifen-Reparatur-Set | 20 EUR | 20 EUR | 20 EUR | 20 EUR |
| | QF01 | Diebstahlschutz für Leichtmetallräder 4 Felgenschlösser, inkl. 1 Schlüssel / nur in Verb. mit Leichtmetallräder | - | - | 40 EUR | 40 EUR |

Reifen-Reparatur-Set beinhaltet Reifendichtmittel und 12-Volt-Kompressor (ohne Wagenheber).

Vorrichtung für Notlauftrad ist notwendig, um das Notlauftrad inkl. Werkzeugset über Zubehör bestellen zu können.

16" mit 195/55 R16, 17" mit 205/45 R17. Reifen mit geringerem Rollwiderstand.

OPTIONEN

| | Codes | Beschreibung | EDITION | YES | GS | ULTIMATE |
|-------------|-------|--|----------------|----------------|----------------|----------------|
| Design | JD00 | Dach in Wagenfarbe / nicht in Verbindung mit Karbon Schwarz [M09V] | Serie | ohne Mehrpreis | Serie | ohne Mehrpreis |
| | JD20 | Dach in Karbon Schwarz / nicht in Verbindung mit Karbon Schwarz [M09V] | - | Serie | 500 EUR | Serie |
| Car Sharing | D3EH | Free2Move Car Sharing Vorrüstung / nur für B2B Kunden bestellbar | ohne Mehrpreis | ohne Mehrpreis | ohne Mehrpreis | ohne Mehrpreis |
| ELECTRIC | LZ02 | Onboard-Charger (fahrzeugintegrierte Ladeinheit), 1-phasig (7,4 kW) / nur in Verb. mit Elektromotor ES, 100 kW (136 PS) | Serie | Serie | Serie | Serie |
| | LZ04 | Onboard-Charger (fahrzeugintegrierte Ladeinheit), 3-phasig (11 kW) / nur in Verb. mit Elektromotor ES, 100 kW (136 PS) | 700 EUR | 700 EUR | 700 EUR | 700 EUR |
| | LZ11 | Bidirektionaler (V2L) Onboard-Charger (fahrzeugintegrierte Ladeinheit), 1-phasig (7,4 kW) / nur in Verb. mit Elektromotor ZI, 115 kW (156 PS) | Serie | Serie | Serie | Serie |
| | LZ06 | Bidirektionaler (V2L) Onboard-Charger (fahrzeugintegrierte Ladeinheit), 3-phasig (11 kW) / nur in Verb. mit Elektromotor ZI, 115 kW (156 PS) | 700 EUR | 700 EUR | 700 EUR | 700 EUR |
| | 2501 | Wärmepumpe | 700 EUR | 700 EUR | 700 EUR | 700 EUR |
| | | eSolutions Charging (Dienst für öffentliches Laden) – Ladekarte & Routenplaner Mehr Informationen zu Free2Move eSolutions und zum Umfang der angebotenen Dienste unter www.esolutions.free2move.com/de | 4,99 EUR/Monat | 4,99 EUR/Monat | 4,99 EUR/Monat | 4,99 EUR/Monat |

KOMFORT-PAKETE

| | | EDITION | YES | GS | ULTIMATE | |
|--|---|---------|---------|---------|----------|---------|
| Komfort-Paket Edition & YES | Mittelarmlehne mit Ablagefach, vorn 2 Zündschlüssel mit Funkfernbedienung, klappbar Parkbremse, elektrisch (nur in Verb. mit Hybrid & manuellem Getriebe) | JB04 | | | | |
| | | JB04 | | | | |
| | | JA12 | 150 EUR | 150 EUR | - | |
| | | FH05 | | | - | |
| Komfort-Paket GS & Ultimate | nur in Verb. mit manuellem Getriebe Active Drive Assist - Geschwindigkeits-Assistent mit Stoppfunktion - Frontkollisionswarner mit automatischer Gefahrenbremsung sowie Fußgänger- und Radfahrererkennung - Sitzheizung, mehrstufig, Fahrer und Beifahrer - Beheizbares Lederlenkrad - Komfortsitz, 6-fach verstellbar für Fahrer und Beifahrer - 2 Zündschlüssel mit Funkfernbedienung, klappbar (nicht in Verb. mit Infotainment-Paket ZJF6) | ZVQG | | | | |
| | | RG35 | | | | |
| | | D424 | | | | |
| | | NA01 | - | - | 900 EUR | 900 EUR |
| | | i301 | | | | |
| | | iN03 | | | | |
| | | JA12 | | | | |
| Komfort-Paket GS & Ultimate | nur in Verb. mit Hybrid und Electric Active Drive Assist Plus - Automatischer Geschwindigkeits-Assistent mit Stoppfunktion - Frontkollisionswarner mit automatischer Gefahrenbremsung sowie Fußgänger- und Radfahrererkennung - Sitzheizung, mehrstufig, Fahrer und Beifahrer - Beheizbares Lederlenkrad - Komfortsitz, 6-fach verstellbar für Fahrer und Beifahrer - 2 Zündschlüssel mit Funkfernbedienung, klappbar (nur für GS und nicht in Verb. mit Infotainment-Paket ZJF6) | ZVDI | | | | |
| | | RG37 | | | | |
| | | D424 | | | | |
| | | NA01 | - | - | 900 EUR | 900 EUR |
| | | i301 | | | | |
| | | iN03 | | | | |
| | | JA12 | | | | |

TECH- & WINTER-PAKETE

Tech-Paket Edition & YES

Rückfahrkamera (130-Grad-Abdeckung)
 Parkpilot, Einparkhilfe vorn und hinten
 Toter-Winkel-Warner
 LED-Nebelscheinwerfer
 Außenspiegel, elektrisch einstell- und beheizbar, elektrisch anklappbar,
 Außenspiegelgehäuse in Schwarz mit LED Blinker
 Volldigitales 7"-Fahrerinfodisplay, farbig (nur in Verb. mit Verbrenner
 Edition)
 Schlüsselloses Startsystem „Keyless Start“ (nur in Verb. mit Electric)
 LED-Rückleuchten (nur in Verb. mit YES)

WYAO

QK10
 UB23
 AO01
 PR05
 HU13

850 EUR **850 EUR**
 (Verbrenner) (Verbrenner)

GMAW
 YD02+JA18
 QL02

700 EUR **700 EUR**
 (Electric) (Electric)

Tech-Paket GS

Intelli-Lux Matrix Licht
 LED-Nebelscheinwerfer
 Parkbremse, elektrisch (nur in Verb. mit JLK)

WV68

PR05
 FH05

- - - **Serie**

Winter-Paket

nicht in Verb. mit Komfort-Paket GS & Ultimate
 Sitzheizung, mehrstufig, Fahrer und Beifahrer
 Beheizbares Lederlenkrad
 Komfortsitz, 6-fach verstellbar für Fahrer und Beifahrer
 Lenkrad aus veganem Kunstleder, unten abgeflacht (nur in Verb. mit
 Edition)
 2 Zündschlüssel mit Funkfernbedienung, klappbar (nur in Verb. mit GS)

i301

NA01
 i301
 iN03
 VH61
 JA12

450 EUR **450 EUR** **450 EUR** **450 EUR**

EDITION

YES

GS

ULTIMATE

Aktiver Fußgänger-Warnton (AVAS) (nur für Electric)

Umgebungsgeräusch bis zu einer Fahrgeschwindigkeit von 50 km/h.

Automatischer Geschwindigkeits-Assistent mit Stoppfunktion

Beibehaltung der eingestellten Geschwindigkeit und des gewählten Abstands (nah, mittel, weit) zum vorausfahrenden Fahrzeug durch automatischen Bremseneingriff bzw. automatische Beschleunigung (Aktivierung ab 30 km/h bis 180 km/h). Das System bietet zusätzlich eine Stop & Go Funktion. Das Fahrzeug wird dann automatisch bis zum Stillstand abgebremst und kann dem vorausfahrenden Fahrzeug auch in Stausituationen automatisch folgen.

Berg-Anfahrassistent

Der Berg-Anfahrassistent hält automatisch die Bremse, wenn sich das Fahrzeug an einer Steigung befindet. Wird die Fußbremse gelöst, verhindert der Berg-Anfahrassistent das Rückwärtsrollen, bis das Gaspedal betätigt wird. Hierdurch werden das Parken an Hanglagen sowie das Fahren im Stop & go-Verkehr an Hängen unterstützt und erleichtert.

Digitaler Radioempfang DAB+ (Digital Audio Broadcasting)

Bietet größere Auswahlmöglichkeiten für Hörfunkprogramme. Digital ausgestrahlte Radiosender und Verkehrsinformationen sind empfangbar.

Flankenschutz

Der Flankenschutz unterstützt beim Abbiegen mit niedriger Geschwindigkeit (unter 10 km/h) und weist auf Hindernisse hin, die sich seitlich des Fahrzeugs befinden und ein potenzielles Risiko darstellen. Das System wird automatisch mit dem Parkpiloten aktiviert.

Frontkollisionswarner mit automatischer Gefahrenbremsung sowie Fußgängererkennung

Aktiv zwischen 5 und 85 km/h, abhängig vom erfassten Hindernis (Hindernis in Bewegung: 5–85 km/h; fest stehendes Hindernis: 5–80 km/h; Fußgänger: 5–60 km/h). Überwachung des Abstands zum vorausfahrenden Fahrzeug, bei zu schneller Annäherung an ein vorausfahrendes Fahrzeug oder einen Fußgänger wird der Fahrer über einen Warnton und eine Anzeige im Fahrerinfodisplay informiert. Bei Kollisionsgefahr wird die Bremsanlage vorbereitet und gegebenenfalls eine Gefahrenbremsung eingeleitet, um die Folgen einer möglichen Kollision zu minimieren. Bei Geschwindigkeiten unter 30 km/h wird das Fahrzeug bis zum völligen Stillstand abgebremst, ab 30 km/h reduziert das System die Aufprallgeschwindigkeit um maximal 22 km/h. Über diese Schwelle hinaus muss der Fahrer selbstständig bremsen.

Frontkollisionswarner mit automatischer Gefahrenbremsung sowie Fußgänger- und Radfahrererkennung

Aktiv zwischen 5 und 150 km/h, abhängig vom erfassten Hindernis (Hindernis in Bewegung: 5–150 km/h; fest stehendes Hindernis: 5–120 km/h; Fußgänger: 5–60 km/h; Radfahrer: 5–60 km/h). Überwachung des Abstands zum vorausfahrenden Fahrzeug, bei zu schneller Annäherung an ein vorausfahrendes Fahrzeug, einen Fußgänger oder einen Radfahrer wird der Fahrer über einen Warnton und eine Anzeige im Fahrerinfodisplay informiert. Bei Kollisionsgefahr wird die Bremsanlage vorbereitet und gegebenenfalls eine Gefahrenbremsung eingeleitet, um die Folgen einer möglichen Kollision zu minimieren. Bei Geschwindigkeiten unter 30 km/h wird das Fahrzeug bis zum völligen Stillstand abgebremst, zwischen 30 und 150 km/h reduziert das System die Aufprallgeschwindigkeit um maximal 50 km/h. Über diese Schwelle hinaus muss der Fahrer selbstständig bremsen.

Geschwindigkeitsregler mit intelligentem Geschwindigkeitsbegrenzer

Der Geschwindigkeitsregler ermöglicht in Verbindung mit dem intelligenten Geschwindigkeitsbegrenzer und der Verkehrsschilderkennung eine Übernahme der erkannten zulässigen Höchstgeschwindigkeit via Tastendruck.

Intelli-Lux Matrix Licht

Das Intelli-Lux Matrix Licht besteht aus 14 Beleuchtungszellen (7 auf jeder Seite), die sich abhängig von der Verkehrssituation automatisch so einstellen, dass zu jeder Zeit eine bestmögliche Sicht gewährleistet wird. Vorausfahrende und entgegenkommende Fahrzeuge werden von den Beleuchtungszellen automatisch ausgeblendet, sodass niemand geblendet wird und ein Abblenden des Fernlichtes nicht notwendig ist.

Mode-3-Ladekabel (nur für Electric)

Verbindungskabel zwischen Wall Box oder Ladestation (Steckertyp 2) und Fahrzeug (Steckertyp 2). Geeignet für 1- und 3-phasiges Laden.

Müdigkeitserkennung

Erkennt aufgrund des Lenkverhaltens und der Fahrdauer Anzeichen einer eventuellen Müdigkeit des Fahrers und gibt eine optische und akustische Warnung aus (3-Stufen-Warnung).

Onboard-Charger (fahrzeugintegrierte Ladeinheit) (nur für Electric)

Umwandlung von Wechselstrom (Strom aus dem Haushaltsstromnetz) in Gleichstrom, der von der Batterie gespeichert werden kann.

Regeneratives Bremssystem (nur für Electric)

Sobald während der Fahrt der Fuß vom Gaspedal genommen wird, wird durch das regenerative Bremssystem die kinetische Energie umgewandelt, um die Batterie teilweise wieder aufzuladen und somit die Reichweite zu erhöhen. In seiner höchsten Einstellung (B-Modus) können die meisten Kurzstreckenfahrten ohne den Einsatz herkömmlicher Bremsen gefahren werden, was den Verschleiß und die damit verbundenen Wartungskosten

Schlüsselloses Schließ- und Startsystem „Keyless Open & Start“

Ermöglicht das Öffnen und Starten des Fahrzeugs, ohne dass der Schlüssel in das Türschloss oder die Zündung gesteckt werden muss. Die Türen öffnen sich nur, wenn sich der Fahrer in unmittelbarer Nähe der entsprechenden Türen befindet.

Spurhalte-Assistent

Warnung bei unbeabsichtigtem Verlassen der Fahrspur (zwischen 65 km/h und 180 km/h) durch eine Kontrollleuchte im Fahrerinfodisplay. Der Spurhalte-Assistent macht zusätzlich durch sanftes Gegensteuern aufmerksam, steuert das Fahrzeug jedoch nicht kontinuierlich.

Toter-Winkel-Warner

In beiden Außenspiegeln (aktiv zwischen 12 und 140 km/h).

Verkehrsschilderkennung

Erkennung von Geschwindigkeitsbegrenzungen und deren Aufhebung sowie Anzeige des erkannten Schildes im Fahrerinfodisplay (abhängig von Sicht- und Witterungsbedingungen).

Wireless Charging

Kabelloses Aufladen von Smartphones in der Mittelkonsole. Nur PMA- und Qi-kompatible Smartphones können induktiv geladen werden. Für alle anderen Smartphones ist eine spezielle Ladehülle erforderlich

180-Grad-Panorama-Rückfahrkamera

Darstellung des Bereichs hinter dem Fahrzeug bis zu 180 Grad, bei eingelegtem Rückwärtsgang im Farbdisplay des Infotainment-Systems.

OPEL CORSA - TECHNISCHE DATEN

| | 1.2 Direct Injection Turbo | Hybrid | |
|--|----------------------------|-----------------|-----------------|
| Max. Leistung Benzinmotor in kW (PS)/bei min ⁻¹ | 74 (100)/5.500 | 75 (100)/5.500 | 100 (136)/5.500 |
| Max. Leistung Elektromotor in kW (PS)/bei min ⁻¹ | - | 15,6 (21)/4.265 | 15,6 (21)/4.265 |
| Max. Systemleistung in kW (PS) | - | 81 (110) | 107 (145) |
| Getriebe | manuelles-6-Gang | 6-Gang-eDCT | 6-Gang-eDCT |
| Höchstgeschwindigkeit in km/h | 194 | 188 | 210 |
| Beschleunigung 0-100 km/h in s | 9,9 | 9,9 | 7,9 |
| Kraftstoffverbrauch (kombiniert) in l/100 km gemäss WLTP ¹ | 5,1-5,3 | 4,5-4,6 | 4,6-4,7 |
| Kurzstrecke (langsam) in l/100 km gemäß WLTP ¹ | 6,9 | 4,8 | 3,9-4,0 |
| Stadttrand (mittel) in l/100 km gemäß WLTP ¹ | 4,9-5,0 | 3,8 - 3,9 | 4,0-4,1 |
| Landstraße (schnell) in l/100 km gemäß WLTP ¹ | 4,5-4,5 | 3,9-4 | 4,1-4,2 |
| Autobahn (sehr schnell) in l/100 km gemäß WLTP ¹ | 5,3-5,5 | 5,3 - 5,5 | 5,5-5,6 |
| CO ₂ -Emission (kombiniert) in g/km gemäß WLTP ¹ | 116-119 | 102-104 | 103-105 |
| CO ₂ -Klasse | D | C | C |
| Schadstoffarm nach | Euro 6e-bis | Euro 6e-bis | Euro 6e-bis |
| Kraftstoff | Benzin | Benzin | Benzin |
| Anzahl der Zylinder | 3 | 3 | 3 |
| Hubraum in cm ³ | 1.199 | 1.199 | 1.199 |
| Max. Drehmoment in Nm/bei min ⁻¹ | 205/1.750 | 205/1.750 | 230/1.750 |
| Kraftstofftank-Füllmenge in l | 44 | 44 | 44 |
| Leergewicht inkl. Fahrer (nach 70/156/EWG) in kg | 1.175 | 1.267 | 1.267 |
| Zulässiges Gesamtgewicht in kg | 1.620 | 1.690 | 1.690 |
| Zuladung in kg | 445 | 423 | 423 |
| Stützlast in kg | 55 | 55 | 55 |
| Zulässige Dachlast ² in kg | 70 | 70 | 70 |
| Zulässige Achslast, vorn/hinten | 890 | 965/870 | 965/870 |
| Anhängelast, ungebremst in kg | 580 | 610 | 610 |
| Anhängelast, gebremst bei 12% Prüfsteigung in kg | 1.200 | 1.200 | 1.200 |

¹Die Verbrauchs- und Emissionswerte eines Fahrzeugs hängen nicht nur von der effizienten Ausnutzung des Kraftstoffs durch das Fahrzeug ab, sondern werden auch vom Fahrverhalten und von anderen nicht technischen Faktoren beeinflusst.

²Unter Berücksichtigung des zulässigen Gesamtgewichts. Aus Sicherheitsgründen wird empfohlen, mit Dachlast nicht schneller als 120 km/h zu fahren.

Alle Angaben entsprechen dem Stand bei Veröffentlichung. Wir behalten uns Änderungen der Motorspezifikationen vor, was die angegebenen Werte ändern kann.

Alle Werte beziehen sich auf das EU-Basismodell mit serienmäßiger Ausstattung. Zusätzliche Ausstattungen können das Leergewicht und in manchen Fällen auch die zulässigen Achslasten sowie das zulässige Gesamtgewicht erhöhen bzw. die zulässige Anhängelast reduzieren. Für Anhänger mit einer geringen Fahrstabilität und Wohnanhänger wird für Geschwindigkeiten über 80 km/h die Verwendung eines Stabilisators dringend empfohlen.

OPEL CORSA ELECTRIC - TECHNISCHE DATEN

| | Max. Leistung in kW (PS) | |
|---|--------------------------|--------------------|
| | 100 kW (136 PS) | 115 kW (156 PS) |
| Batteriekapazität in kWh, netto (brutto) | 46 (50) | 49 (51) |
| Antrieb | Frontantrieb | Frontantrieb |
| Höchstgeschwindigkeit in km/h | 150 | 150 |
| Beschleunigung 0–100 km/h in s | 8,7 | 8,1 |
| Energieverbrauch (kombiniert) in kWh/100km gemäß WLTP ¹ | 15,7-16,2 | 14,2-14,5 |
| Reichweite ² in km gemäß WLTP ¹ | bis zu 357 | bis zu 429 |
| CO ₂ -Emission (kombiniert) in g/km gemäß WLTP ¹ | - | - |
| CO ₂ -Klasse | A | A |
| 30-Minuten-Leistung in kW (PS) | 57 (77) | 57 (77) |
| Max. Drehmoment in Nm/bei min ⁻¹ | 260 | 260 |
| Leergewicht inkl. Fahrer (nach 70/156/EWG) in kg | 1.530 | 1.544 |
| Zulässiges Gesamtgewicht in kg | 1.910 | 1.920 |
| Zuladung in kg | 380 | 376 |
| Ladedauer Wall Box (AC), 3-phasig, ca. 11 kW (20% bis 80%) ³ | ca. 3 Std. 10 Min. | ca. 3 Std. 10 Min. |
| Ladedauer öffentliche Ladestation (DC) (20% bis 80%) ³ | ca. 30 Min. | ca. 30 Min. |
| Stützlast in kg | 0 | 0 |
| Anhängelast, ungebremst in kg | 0 | 0 |
| Anhängelast, gebremst bei 12% Prüfsteigung in kg | 0 | 0 |

¹ Die Verbrauchs- und Emissionswerte eines Fahrzeugs hängen nicht nur von der effizienten Ausnutzung des Kraftstoffs durch das Fahrzeug ab, sondern werden auch vom Fahrverhalten und von anderen nicht technischen Faktoren beeinflusst.

² Die tatsächliche Reichweite kann unter Alltagsbedingungen abweichen und ist von verschiedenen Faktoren abhängig, insbesondere von persönlicher Fahrweise, Streckenbeschaffenheit, Außentemperatur, Nutzung von Heizung und Klimaanlage sowie thermischer Vorkonditionierung

³ Ladedauer von 20 bis 80% der Batteriekapazität. Die Ladezeit kann je nach Art und Leistung der Ladestation, der Außentemperatur und der Batterietemperatur variieren.

Alle Angaben entsprechen dem Stand bei Veröffentlichung. Wir behalten uns Änderungen der Motorenspezifikationen vor, was die angegebenen Werte ändern kann. **Alle Werte beziehen sich auf das EU-Basismodell mit serienmäßiger Ausstattung.** Zusätzliche Ausstattungen können das Leergewicht und in manchen Fällen auch die zulässigen Achslasten sowie das zulässige Gesamtgewicht erhöhen bzw. die zulässige Anhängelast reduzieren. Für Anhänger mit einer geringen Fahrstabilität und Wohnanhänger wird für Geschwindigkeiten über 80 km/h die Verwendung eines Stabilisators dringend empfohlen.

TECHNISCHE DATEN

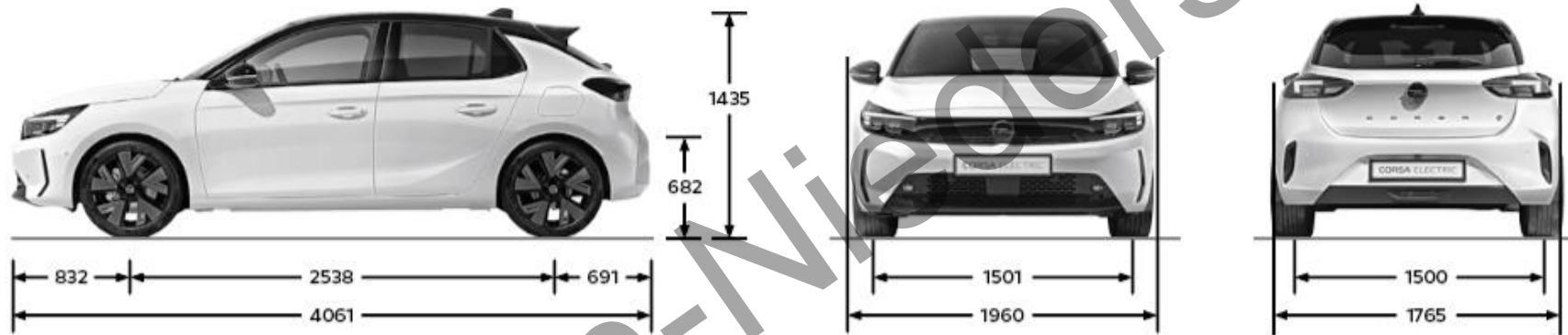
GEPÄCKKRAUMABMESSUNGEN in mm

GEPÄCKKRAUMINHALT in l nach ISO 3832

| | Wendekreis - Bordstein zu Bordstein (in m) | Höhe der Ladekante | Höhe bis unter Laderaumabdeckung | Breite am Radeinbau | Länge bis Rücksitzlehne / vorgeklappter Rücksitzlehne | Gepäckraumvolumen (Verbrenner / Electric) |
|----------------------|--|--------------------|----------------------------------|---------------------|---|---|
| Alle Motorisierungen | 10,74 | 682 | 536 | 969 | 674 / 1.553 | 309-1.081 / 267-1.042 |

AUßENABMESSUNGEN in mm

| | Länge | Breite mit aus-/eingeklappten Außenspiegeln | Höhe (bei Leergewicht) | Radstand | Spurweite, vorn | Spurweite, hinten |
|----------------------|-------|---|------------------------|----------|-----------------|-------------------|
| Alle Motorisierungen | 4.061 | 1.960/1.765 | 1.435 | 2.538 | 1.501 | 1.500 |



REIFENKENNZEICHNUNG

| Reifengröße | Kraftstoffeffizienzklasse | Nasshaftungsklasse | Externe Rollgeräuschklasse | Externes Rollgeräusch in dB |
|-------------|---------------------------|--------------------|----------------------------|-----------------------------|
| 195/55 R 16 | A | B | A | 69 |
| 195/55 R 16 | A | B | A | 69 |
| 205/45 R 17 | A | A | B | 70 |

REIFENKENNZEICHNUNG ELECTRIC

| Reifengröße | Kraftstoffeffizienzklasse | Nasshaftungsklasse | Externe Rollgeräuschklasse | Externes Rollgeräusch in dB |
|-------------|---------------------------|--------------------|----------------------------|-----------------------------|
| 195/55 R16 | A | B | A | 69 |
| 195/55 R16 | A | B | A | 69 |
| 205/45 R17 | A | A | B | 70 |

Alle Werte beziehen sich auf das EU-Basismodell mit serienmäßiger Ausstattung.

Die FlexCare Garantie- und Serviceverträge von Opel




Die maßgeschneiderten FlexCare Pakete. Immer mobil. Wer einen Opel fährt, erwartet einen zuverlässigen Service und Leistungen, die kompromisslos schützen. Diese entspannte Sicherheit bietet FlexCare. Es sichert Dein Fahrzeug gegen zahlreiche Eventualitäten ab und kann flexibel an Deinen individuellen Bedarf hinsichtlich Laufzeit und Laufleistung angepasst werden. So bist Du stets bestmöglich versorgt und vor unerwarteten Ausgaben geschützt.

Immer vorteilhaft. Mit FlexCare profitierst Du auf ganzer Linie.

- Individuell anpassbar hinsichtlich Umfang, Laufzeit und Laufleistung
- Barkauf, Finanzierung oder Leasing möglich
- Bei Diebstahl oder Totalschaden vorzeitige Vertragsbeendigung mit anteiliger Kostenerstattung
- Kostensicherheit, zum Beispiel bei inflationsbedingter Kostensteigerung
- Höherer Wiederverkaufswert: FlexCare ist fahrzeuggebunden und an neue Besitzer übertragbar

Immer das Richtige. Mit unseren FlexCare Paketen bleibst Du flexibel. Darüber hinaus kannst Du aus attraktiven Optionen wie zum Beispiel Werkstattdienstleistungen, Winter kompletträder (inkl. Räderwechsel) oder Reifeneinlagerung wählen.

Dein Opel Partner berät dich gern und nennt dir Laufzeiten, Laufleistungen und Preise.

| |  Garantieverlängerung |  Assistance |  Wartungen |  Verschleißreparaturen |
|---|--|---|---|---|
| Service Care Plus | - | • | • | - |
| Complete Care Plus | • | • | • | • |
| Complete Care Business¹ | • | • | • | • |
| + frei wählbare Laufzeit: je nach Paket 12 bis 96 Monate ² | | | | |
| + frei wählbare Laufleistung: je nach Paket 30.000 bis 200.000 Kilometer ² | | | | |

- nicht enthalten • nthalten

¹ Nur für Geschäfts- und Flottenkunden

² Ab dem Beginn der Neuwagengarantie (tatsächliche Übergabe des Neufahrzeugs an den ersten Kunden).

ELECTRIC ALL IN

ELECTRIC ALL IN


Mit dem neuen Programm von Opel findest Du alle Antworten auf die wichtigsten Anliegen von Käufern von Elektrofahrzeugen. Registriere Dich jetzt, lade Deinen Digital Pass herunter und genieße alle Vorteile von **ELECTRIC ALL IN**¹.





[ELECTRIC ALL IN | Anmeldung](#)


Vorteile, die mit Deinem elektrischen Opel enthalten sind


Lade die Apps herunter


8 Jahre
Mobile Ladehilfe  Wenn Deine Batterie leer ist, wird sie entweder vor Ort aufgeladen oder Dein Fahrzeug wird zu der nächstgelegenen Ladestation (innerhalb von 80 km) oder zu Deiner bevorzugten Station in diesem Bereich abgeschleppt (bis zu drei Abschleppvorgänge pro Jahr sind enthalten).

8 Jahre
Pannendienst  24/7-Pannenhilfe oder Abschleppdienst bei mechanischen, elektrischen oder elektronischen Defekten oder bei Reifenpannen - verfügbar in über 49 Ländern.

8 Jahre/160.000 KM
Batterieggarantie  Opel Elektrofahrzeuge garantieren mindestens 70 % der ursprünglichen Ladekapazität am Ende dieses Zeitraums oder dieser Kilometerleistung. Bei jeder Inspektion wird ein Batterie-Kapazitätzertifikat ausgestellt.

Ladepass  Dein Zugang zum einfachen Laden an 96 % der öffentlichen Ladestationen in ganz Europa mit der Free2move Charge App.

eProWallbox Move²  Die eProWallbox Move ist die ideale 3-Phasen-Lösung zum schnelleren Laden des Elektrofahrzeuges zu Hause. Ein fortschrittliches Modell, das von Free2move Charge zertifiziert wurde.

6 Monate
Connect Plus³ Pack  Interagiere, selbst aus der Ferne, einfach und effizient mit Deinem Fahrzeug. Erweitere Deine Möglichkeiten mit vernetzten Diensten, die speziell für Elektrofahrzeuge entwickelt wurden.

Mit der myOpel-App hast Du Zugriff auf verschiedene Opel Connect PLUS Pack Dienste: Du kannst damit aus der Ferne: das Schloss Deines Fahrzeugs überprüfen und steuern, die Fahrzeugbeleuchtung einschalten, per Smartphone die Hupe aktivieren, den Fahrzeuginnenraum vorbereiten.

MYOPEL



Mit der Free2move-App kannst Du Deinen Ladepass registrieren, Ladestationen finden, Preise überprüfen, Zahlungen verwalten und das Laden zu Hause über die eProWallbox Move steuern. Du kannst damit optimale Routen planen, die die notwendigen Ladestopps entlang Deiner Route beinhaltet, und die beste Strecke berechnen, basierend auf der Reichweite Deiner Fahrzeugbatterie.

FREE2MOVE



Die e-Routes-App, die im 6-monatigen Opel Connect PLUS Pack enthalten ist, macht lange Fahrten mit Deinem Elektrofahrzeug stressfrei

e-ROUTES



¹ Angebot für Privatkunden bei Kauf eines vollelektrischen Personenwagens bis zum 30.06.2026 bei teilnehmenden Opel Partnern.

² Angebot der eProWallbox Move nur gültig bei Abschluss eines Kaufvertrags für einen nicht bereits zugelassenen Opel PKW Electric bis zum 30.06.2026 bei teilnehmenden Opel Partnern, nur für Privatkunden. Eine Barauszahlung ist nicht möglich. Weitere ggf. anfallende Kosten in Verbindung mit der Wallbox (bspw. Installation, Ladekabel etc.) sind nicht Bestandteil der Aktion und werden nicht erstattet. Die Wallbox erfordert die Installation durch qualifiziertes Personal gemäß den örtlichen Vorschriften.

³ Connect PLUS erfordert ein spezielles Abonnement und ist ohne zusätzliche Kosten für einen Zeitraum von 6 Monaten ab dem Beginn der Garantie erhältlich. Nach dieser Probezeit ist Connect PLUS gegen Bezahlung erhältlich

O P E L



Alle Preisangaben sind unverbindliche Preisempfehlungen in Euro zuzüglich Überführungskosten. Die unverbindlichen Preisempfehlungen für Sonderausstattungen gelten nur bei werksseitigem Einbau bzw. werksseitiger Lieferung. Der Inhalt entspricht dem Stand 03/26. Wir behalten uns Änderungen von Konstruktion und Ausstattung vor. Außerhalb der Bundesrepublik Deutschland können Angebot, Technik und Ausstattung unserer Fahrzeuge abweichen. Weitere Informationen zum offiziellen Kraftstoffverbrauch und zu den offiziellen spezifischen CO₂-Emissionen neuer Personenkraftwagen können dem „Leitfaden über den Kraftstoffverbrauch, die CO₂-Emissionen und den Stromverbrauch aller neuen Personenkraftwagenmodelle, die in Deutschland zum Verkauf angeboten werden“ entnommen werden, der an allen Verkaufsstellen und bei der DAT Deutsche Automobil Treuhand GmbH, Hellmuth-Hirth-Straße 1, D-73760 Ostfildern unentgeltlich erhältlich ist. Bitte informiere dich über die genaue Ausstattung unserer Fahrzeuge bei deinem Opel Partner. Weitere Informationen über Opel und den Opel Händler VersicherungsService unter www.opel.de. Antworten auf Fragen findest du bei der Opel Kundenbetreuung unter der Telefonnummer 06142 8729750

CORSA
KONFIGURIEREN & LEASEN

OPEL CORSA

CORSA ELECTRIC
KONFIGURIEREN & LEASEN