



## OPEL VIVARO | VIVARO ELECTRIC

KASTENWAGEN | DOPPELKABINE | FLEKKABINE | PLATTFORM-FAHRGESTELL

PREISE - AUSSTATTUNG - TECHNISCHE DATEN

Stand 11.11.2025

## VERSIONEN UND PREISE

Version	Motor	Leistung kW (PS)	Getriebe	Motor Code	Nutzlast max. (kg)**	zGG*** (kg)	PREIS netto* in EURO (zzgl. MwSt.)	PREIS brutto* in EURO (inkl. MwSt.)
<b>KASTENWAGEN M (L2)</b>								
2GK0F2NP7KB0A0K4	1.5 Diesel 120 Stop&Start	88 (120)	6-Gang Manuell	P7K	1183	2830	32.550,00	<b>38.734,50</b>
2GK0F2NJ6KB0A0K0	2.2 Diesel 150 Stop&Start	110 (150)	6-Gang Manuell	J6K	1341	3100	35.050,00	<b>41.709,50</b>
2GK0F2NJ61B0A0K0	2.2 Diesel 150 Stop&Start	110 (150)	8-Gang Automatik	J61	1296	3100	36.850,00	<b>43.851,50</b>
2GK0F2NJ51B0A0K0	2.2 Diesel 180 Stop&Start	132 (180)	8-Gang Automatik	J51	1303	3100	37.850,00	<b>45.041,50</b>
2GK0F2NZEFB0A0K4	Elektro 100 kW - 49 kWh	100 (136)	Automatik	ZEF	1363	3200	39.500,00	<b>47.005,00</b>
2GK0F2NETFB0A0K4	Elektro 100 kW - 75 kWh	100 (136)	Automatik	ETF	1220	3230	44.500,00	<b>52.955,00</b>
<b>KASTENWAGEN M SPORTIVE</b>								
2GK0F2NJ51B0TPK0	2.2 Diesel 180 Stop&Start	132 (180)	8-Gang Automatik	J51	1303	3100	41.850,00	<b>49.801,50</b>
2GK0F2NETFB0TPK4	Elektro 100 kW - 75 kWh	100 (136)	Automatik	ETF	1220	3230	48.500,00	<b>57.715,00</b>
<b>KASTENWAGEN XL (L3)</b>								
2GK0F3NP7KB0A0K4	1.5 Diesel 120 Stop&Start	88 (120)	6-Gang Manuell	P7K	1131	2830	34.050,00	<b>40.519,50</b>
2GK0F3NJ6KB0A0K0	2.2 Diesel 150 Stop&Start	110 (150)	6-Gang Manuell	J6K	1294	3100	36.550,00	<b>43.494,50</b>
2GK0F3NJ61B0A0K0	2.2 Diesel 150 Stop&Start	110 (150)	8-Gang Automatik	J61	1283	3100	38.350,00	<b>45.636,50</b>
2GK0F3NJ51B0A0K0	2.2 Diesel 180 Stop&Start	132 (180)	8-Gang Automatik	J51	1285	3100	39.350,00	<b>46.826,50</b>
2GK0F3NZEFB0A0K4	Elektro 100 kW - 49 kWh	100 (136)	Automatik	ZEF	1282	3140	40.400,00	<b>48.076,00</b>
2GK0F3NETFB0A0K4	Elektro 100 kW - 75 kWh	100 (136)	Automatik	ETF	1147	3190	45.400,00	<b>54.026,00</b>

\* Unverbindliche Preisempfehlung des Herstellers ab Werk

\*\* Erhöhte Nutzlast (inkl. Fahrer (75 kg)), ausstattungsabhängig

\*\*\* Zulässiges Gesamtgewicht ggf. mit erhöhter Nutzlast und Einzelbeifahrersitz

## VERSIONEN UND PREISE

Version	Motor	Leistung kW (PS)	Getriebe	Motor Code	Nutzlast max. (kg)**	zGG*** (kg)	PREIS netto* in EURO (zzgl. MwSt.)	PREIS brutto* in EURO (inkl. MwSt.)
<b>DOPPELKABINE M (L2)</b>								
2GK0F7NJ6KB0A0K0	2.2 Diesel 150 Stop&Start	110 (150)	6-Gang Manuell	J6K	1254	3100	38.050,00	<b>45.279,50</b>
2GK0F7NJ51B0A0K0	2.2 Diesel 180 Stop&Start	132 (180)	8-Gang Automatik	J51	1225	3100	40.850,00	<b>48.611,50</b>
2GK0F7NZEFB0A0K4	Elektro 100 kW - 49 kWh	100 (136)	Automatik	ZEF	1164	3130	42.500,00	<b>50.575,00</b>
2GK0F7NETFB0A0K4	Elektro 100 kW - 75 kWh	100 (136)	Automatik	ETF	1046	3200	47.500,00	<b>56.525,00</b>
<b>DOPPELKABINE M SPORTIVE</b>								
2GK0F7NJ51B0TPK0	2.2 Diesel 180 Stop&Start	132 (180)	8-Gang Automatik	J51	1225	3100	44.850,00	<b>53.371,50</b>
2GK0F7NETFB0TPK4	Elektro 100 kW - 75 kWh	100 (136)	Automatik	ETF	1046	3200	51.500,00	<b>61.285,00</b>
<b>DOPPELKABINE XL (L3)</b>								
2GK0FLNJ6KB0A0K0	2.2 Diesel 150 Stop&Start	110 (150)	6-Gang Manuell	J6K	1225	3100	39.550,00	<b>47.064,50</b>
2GK0FLNJ51B0A0K0	2.2 Diesel 180 Stop&Start	132 (180)	8-Gang Automatik	J51	1196	3100	42.350,00	<b>50.396,50</b>
2GK0FLNZEFB0A0K4	Elektro 100 kW - 49 kWh	100 (136)	Automatik	ZEF	1100	3090	43.400,00	<b>51.646,00</b>
2GK0FLNETFB0A0K4	Elektro 100 kW - 75 kWh	100 (136)	Automatik	ETF	984	3160	48.400,00	<b>57.596,00</b>
<b>FLEKKABINE M (L2)</b>								
2GK0F6HP7KB0A0K4	1.5 Diesel 120 Stop&Start	88 (120)	6-Gang Manuell	P7K	1077	2750	36.050,00	<b>42.899,50</b>
2GK0F6HJ6KB0A0K0	2.2 Diesel 150 Stop&Start	110 (150)	6-Gang Manuell	J6K	1254	2794	38.550,00	<b>45.874,50</b>
<b>FLEKKABINE XL (L3)</b>								
2GK0F9HP7KB0A0K4	1.5 Diesel 120 Stop&Start	88 (120)	6-Gang Manuell	P7K	1035	2830	37.550,00	<b>44.684,50</b>
2GK0F9HJ6KB0A0K0	2.2 Diesel 150 Stop&Start	110 (150)	6-Gang Manuell	J6K	1232	3100	40.050,00	<b>47.659,50</b>
<b>PLATTFORM-FAHRGESTELL</b>								
2GK0P1J6KB0A0K0	2.2 Diesel 150 Stop&Start	110 (150)	6-Gang Manuell	J6K	- ****	3100	34.850,00	<b>41.471,50</b>
2GK0P1JZEFB0A0K4	Elektro 100 kW - 49 kWh	100 (136)	Automatik	ZEF	- ****	3150	39.300,00	<b>46.767,00</b>
2GK0P1JETFB0A0K4	Elektro 100 kW - 75 kWh	100 (136)	Automatik	ETF	- ****	3200	44.300,00	<b>52.717,00</b>

\* Unverbindliche Preisempfehlung des Herstellers ab Werk

\*\* Erhöhte Nutzlast (inkl. Fahrer (75 kg)), ausstattungsabhängig

\*\*\* Zulässiges Gesamtgewicht ggf. mit erhöhter Nutzlast und Einzelbeifahrersitz

\*\*\*\* Abhängig von späteren Fahrzeugaufbau

## SERIENAUSSTATTUNGEN UND EINZELOPTIONEN

EINZELOPTIONEN	CODE	BINDUNGEN / AUSSCHLÜSSE	PREIS netto* in € (zzgl. MwSt.)	PREIS brutto* in € (inkl. MwSt.)	KASTENWAGEN	KASTENWAGEN	KASTENWAGEN	DOPPELKABINE	DOPPELKABINE	DOPPELKABINE	FLEKKABINE	FLEKKABINE	PLATTFORM- FAHRGESTELL
					M	SPORTIVE	XL	M	SPORTIVE	XL	M	XL	
<b>RÄDER</b>													
16-Zoll-Stahlfelgen mit Sommerreifen 215/65 R16 C 106T, Radnabenabdeckungen	ZHYV				S	-	S	S	-	S	S	S	S
17-Zoll-Stahlfelgen mit Ganzjahresreifen 215/60 R17 C 109T, Radnabenabdeckungen	ZHZQ	i.V.m. UF02, GA04			S	-	S	S	-	S	S	S	S
17-Zoll-Stahlfelgen schwarz mit Sommerreifen, 215/60 R17 C 104H, Radzierblenden	ZHYY	i.V.m. PD22, PD69, PD47			S	-	S	S	-	S	S	S	S
17-Zoll-Leichtmetallfelgen mit Sommerreifen 215/60 R17 C 104H	ZHZL	nicht i.V.m. GA04	<b>650,00</b>	773,50	O	-	O	O	-	O	-	-	-
17-Zoll-Leichtmetallfelgen glanzgedreht mit Sommerreifen 225/55 R17 XL 101V	ZHZN				-	S	-	-	S	-	-	-	
Reifen-Reparatur-Kit	LV02				S	S	S	S	S	S	S	S	S
Ersatzrad	RS03		<b>180,00</b>	214,20	O	O	O	O	O	O	O	O	O
Reifendruck-Kontrollsystem, indirekt	UE05				S	S	S	S	S	S	S	S	S
<b>FAHRWERK</b>													
Anhängerkupplung, ohne Werkzeug abnehmbar, schwarz beschichtet, Anhängerstabilisierung	AQ05	nicht i.V.m. Motor ZEF, ETF	<b>550,00</b>	654,50	O	O	O	O	O	O	O	O	-
Anhängerkupplung, mit Werkzeug abnehmbar, schwere Ausführung mit Kugelkopf und Haken, gelb beschichtet, Anhängerstabilisierung	AQ10	nicht i.V.m. Motor ZEF, ETF	<b>700,00</b>	833,00	O	O	O	O	O	O	O	O	-
Erhöhte Nutzlast +200 kg	CZ02	i.V.m. Motor P7K	<b>600,00</b>	714,00	O	-	S	O	-	S	O	S	-
Erhöhte Nutzlast +400 kg	CZ02	i.V.m. Motor J6K	<b>600,00</b>	714,00	O	-	S	O	-	S	O	S	S
Erhöhte Nutzlast +350 kg	CZ02	i.V.m. Motor J61, J51	<b>600,00</b>	714,00	O	O	S	O	O	S	-	-	-
Erhöhte Nutzlast +350 kg	CZ02	i.V.m. Motor ZEF	<b>600,00</b>	714,00	O	-	-	O	-	-	-	-	S
Erhöhte Nutzlast +250 kg	CZ02	i.V.m. Motor ZEF	<b>600,00</b>	714,00	-	-	O	-	-	-	-	-	-
Erhöhte Nutzlast +200 kg	CZ02	i.V.m. Motor ETF	<b>600,00</b>	714,00	O	O	-	O	O	O	-	-	S
Erhöhte Nutzlast +100 kg	CZ02	i.V.m. Motor ETF	<b>600,00</b>	714,00	-	-	O	-	-	-	-	-	-
ABS inkl. Bremsassistent und adaptivem Bremslicht	AF01				S	S	S	S	S	S	S	S	S
Berganfahrassistent	UF01				S	S	S	S	S	S	S	S	S

\* Unverbindliche Preisempfehlung des Herstellers ab Werk

# SERIENAUSSTATTUNGEN UND EINZELOPTIONEN

EINZELOPTIONEN	CODE	BINDUNGEN / AUSSCHLÜSSE	PREIS netto* in € (zzgl. MwSt.)	PREIS brutto* in € (inkl. MwSt.)	KASTENWAGEN	KASTENWAGEN	KASTENWAGEN	DOPPELKABINE	DOPPELKABINE	DOPPELKABINE	FLEKKABINE	FLEKKABINE	PLATTFORM-
					M	SPORTIVE	XL	M	SPORTIVE	XL	M	XL	FAHRGESTELL
<b>TÜREN UND FENSTER</b>													
Schiebetür rechts manuell	WZ04				S	S	S	S	S	S	S	S	-
Schiebetür rechts und links manuell	WZ07		<b>400,00</b>	476,00	O	O	O	O	O	O	O	O	-
Innenbetätigung der Schiebetür	OR01				-	-	-	S	S	S	S	S	-
Elektrische Fensterheber in Reihe 1	LT03				S	S	S	S	S	S	S	S	S
Seitenscheibe feststehend, beidseitig in Reihe 2	VG07		<b>120,00</b>	142,80	O	O	O	S	S	S	S	S	-
Seitenscheibe schiebbar, beidseitig in Reihe 2, Tönungsgrad 70% aller Scheiben ab Reihe 2	VG02	nicht i.V.m. ER24, CYFX	<b>300,00</b>	357,00	-	-	-	O	O	O	O	O	-
Seitenscheibe schiebbar, beidseitig in Reihe 2, Tönungsgrad 70% aller Scheiben ab Reihe 2	VD09		<b>350,00</b>	416,50	O	O	O	-	-	-	-	-	-
Seitenscheibe feststehend, beidseitig in Reihe 2, Tönungsgrad 90% aller Scheiben ab Reihe 2	VD18		<b>200,00</b>	238,00	O	O	O	-	-	-	-	-	-
Seitenscheibe feststehend, beidseitig in Reihe 2 + 3, Heckflügeltüren verglast	VI01	nicht i.V.m. GB38	<b>500,00</b>	595,00	O	-	O	-	-	-	-	-	-
			<b>400,00</b>	476,00	-	-	-	O	-	O	O	O	-
Heckflügeltüren 50/50, 180° öffnend, verblecht	WO01				S	S	S	S	S	S	S	S	-
Heckflügeltüren 50/50, 180° öffnend, verglast, Scheibenwischer und -heizung	WO05		<b>300,00</b>	357,00	O	-	O	O	-	O	O	O	-
Heckklappe, verglast, Scheibenwischer und -heizung	WO06	inkl. OR01	<b>300,00</b>	357,00	O	-	O	O	-	O	O	O	-
Heckklappe, verglast, Scheibe separat zu öffnen, Scheibenwischer und -heizung	WO07	inkl. OR01	<b>450,00</b>	535,50	O	-	O	O	-	O	-	-	-
Zentralverriegelung, 2 Funk-Schlüssel	JA12				S	S	S	S	S	S	S	S	S
Deadlock: Möglichkeit zur mech. Entkoppelung von Türschloss und Innenbetätigung, inkl. Innenbetätigung Schiebetür	VB08	inkl. OR01	<b>50,00</b>	59,50	O	O	O	-	-	-	-	-	-

\* Unverbindliche Preisempfehlung des Herstellers ab Werk

# SERIENAUSSTATTUNGEN UND EINZELOPTIONEN

EINZELOPTIONEN	CODE	BINDUNGEN / AUSSCHLÜSSE	PREIS netto* in € (zzgl. MwSt.)	PREIS brutto* in € (inkl. MwSt.)	KASTENWAGEN	KASTENWAGEN	KASTENWAGEN	DOPPELKABINE	DOPPELKABINE	DOPPELKABINE	FLEKKABINE	FLEKKABINE	PLATTFORM-
					M	SPORTIVE	XL	M	SPORTIVE	XL	M	XL	FAHRGESTELL
<b>SITZE</b>													
Fahrersitz höhenverstellbar, mit Armlehne und Lendenwirbelstütze, Doppelbeifahrersitz mit Ablagen unter der Sitzbank	WAAF				S	-	S	S	S	S	S	S	S
Fahrersitz klappbar, höhenverstellbar, mit Armlehne, Doppelbeifahrersitz mit Ablagen unter der Sitzbank	WAAF	nicht i.V.m. WZ07, ER24			-	-	-	S	S	S	S	S	-
Fahrersitz höhenverstellbar, mit Armlehne und Lendenwirbelstütze, Einzelbeifahrersitz mit Armlehne	WAAS		0,00	0,00	O	-	O	O	O	O	O	O	O
Fahrersitz höhenverstellbar, mit Armlehne und Lendenwirbelstütze, inkl. FlexCargo Doppelbeifahrersitz (Laderaumerweiterung und multifunktionale Mittelarmlehne)	WAAT		350,00	416,50	O	S	O	-	-	-	-	-	-
Rückenlehne der Sitze in Reihe 1 rückseitig ohne Stoffbespannung	VS03				S	S	S	-	-	-	-	-	S
Rückenlehne der Sitze in Reihe 1 rückseitig mit Stoffbespannung	VS01				-	-	-	S	S	S	S	S	-
Fahrer- und Beifahrerairbag	NN01				S	S	S	S	S	S	S	S	S
Seiten- und Kopfairbags in Reihe 1	NF26				-	-	-	S	S	S	S	S	-
3-Punkt-Gurte auf allen Plätzen in Reihe 2, Anschnallerkennung	CF19				-	-	-	S	S	S	S	S	-
Vorrüstung Anschnallerkennung Reihe 2 (Kabelsatz, Software, Display)	CF19		20,00	23,80	O	O	O	-	-	-	-	-	-
3 Plätze in Reihe 2, 2 Armlehnen, Isofix, Trennwand hinter Reihe 2 aus Kunststoff inkl. Scheibe aus Plexiglas, Staufächer unterhalb Sitz links und mitte	CA07				-	-	-	S	S	S	-	-	-
3 Plätze in Reihe 2, Raum unterhalb der Sitze vom Laderaum aus nutzbar, Sitzbank nach vorne klapp- und verschiebbar, kein Isofix, verschiebbares Trenngitter hinter Reihe 2 zur vergrößerung des Laderaums bei Nutzung als 2- bzw. 3-Sitzer	CA06				-	-	-	-	-	-	S	S	-
<b>LADERAUM</b>													
Trennwand verblecht	PX01				S	S	S	-	-	-	-	-	-
Trennwand verglast inkl. Innenspiegel	PX35	i.V.m. VI01, WO05, WO06, WO07			S	S	S	-	-	-	-	-	-
Komfort-Trennwand verglast und isoliert inkl. Innenspiegel, größerer Verstellbereich Fahrersitz (+4cm nach hinten, +8,5° Neigungswinkel, -12cm Laderaumlänge in mittlerer Höhe)	PX37		200,00	238,00	O	O	O	-	-	-	-	-	-
Verstärkte LED-Laderaumbeleuchtung (5W + 10W)	FC56		100,00	119,00	O	S	O	-	-	-	-	-	-
Schutz Laderaumboden aus Holz (9mm, rutschhemmend)	GB33		400,00	476,00	O	O	O	O	O	O	S	S	-
Schutz Laderaumboden aus Holz (9mm, rutschhemmend) und Seitenwände aus Holz (6mm)	GB38	inkl. OR01	700,00	833,00	O	O	O	O	O	O	-	-	-

\* Unverbindliche Preisempfehlung des Herstellers ab Werk

# SERIENAUSSTATTUNGEN UND EINZELOPTIONEN

EINZELOPTIONEN	CODE	BINDUNGEN / AUSSCHLÜSSE	PREIS netto* in € (zzgl. MwSt.)	PREIS brutto* in € (inkl. MwSt.)	KASTENWAGEN	KASTENWAGEN	KASTENWAGEN	DOPPELKABINE	DOPPELKABINE	DOPPELKABINE	FLEKKABINE	FLEKKABINE	PLATTFORM-
					M	SPORTIVE	XL	M	SPORTIVE	XL	M	XL	FAHRGESTELL
<b>TECHNIK</b>													
Digitales Kombiinstrument, monochrom	GMAE				S	S	S	S	S	S	S	S	S
Audio-System RCE, 5"-Monochrom-Touchscreen, DAB, Bluetooth, Freisprecheinrichtung, USB-A, 4 Lautsprecher	ZJA3				S	S	S	S	S	S	S	S	S
Audio-System IVI mid, 10"-Touchscreen, DAB, Bluetooth, WiFi, USB-C, Android-Auto, Apple-Carplay	ZJA6		500,00	595,00	-	-	-	-	-	-	-	-	0
Connect Box: Notruf- und Assistance-System, bei E-Fahrzeugen inkl. Möglichkeit zur Vorkonditionierung	YR22				S	S	S	S	S	S	S	S	S
Lenkradfernbedienung	HG06				S	S	S	S	S	S	S	S	
Standard Halogen-Scheinwerfer, Tagfahrlicht	LA09				S	S	S	S	S	S	S	S	S
LED-Scheinwerfer, LED-Tagfahrlicht	LA10		400,00	476,00	0	S	0	0	S	0	-	-	-
Einparkhilfe hinten akustisch	UB21				S	S	S	S	S	S	S	S	S
Beilage Parksensoren hinten inkl. Kabelsatz und Steuergerät	WYAV				-	-	-	-	-	-	-	-	S
Entfall Parksensoren hinten inkl. Kabelsatz und Steuergerät	WYAU		-200,00	-238,00	-	-	-	-	-	-	-	-	0
Licht- und Regensensor	NB08				S	S	S	S	S	S	S	S	S
Geschwindigkeitsregler und -begrenzer	RG31				S	S	S	S	S	S	S	S	S
Außenspiegel elektrisch verstellbar und beheizbar	RJ05				S	S	S	S	S	S	S	S	S
Steckdose 12V, 120W im Handschuhfach	ES03				S	-	S	S	-	S	S	S	S
<b>KLIMA</b>													
Klimaanlage manuell	RE01				S	-	S	S	-	S	S	S	S
Vorrüstung zum Verbau eines zusätzlichen Klima-Aggregats durch Umbauer	NR01	nur i.V.m. Motor J6K, J61, J51	300,00	357,00	0	-	0	-	-	-	-	-	-
Webasto Standheizung, fernbedienbar	DK12	nur i.V.m. Motor J6K, J61, J51	850,00	1.011,50	0	0	0	0	0	0	-	-	-
<b>ELEKTRO</b> , nur i.V.m. Motor ZEF, ETF													
11 kW Onboard-Charger 3-phasig	LZ06				S	S	S	S	S	S	-	-	S
Ladekabel, Mode 3, 22 kW, 3-phasig, 7 Meter Länge	7S02				S	S	S	S	S	S	-	-	S
Elektrische Parkbremse	FH05				S	S	S	S	S	S	-	-	S
e-PTO: Leistungsentnahme aus der Fahrbatterie für Umbauer, 400V DC, max. 5 kW	4204	Entfall VH04, I301, nicht i.V.m ZVKT	400,00	476,00	0	-	0	-	-	-	-	-	0

\* Unverbindliche Preisempfehlung des Herstellers ab Werk

# PAKETE & PAKETKOMBINATIONEN

UM- UND AUSBAU	PAKETE	CODE	BINDUNGEN / AUSSCHLÜSSE	PREIS netto* in € (zzgl. MwSt.)	PREIS brutto* in € (inkl. MwSt.)	KASTENWAGEN	KASTENWAGEN	KASTENWAGEN	DOPPELKABINE	DOPPELKABINE	DOPPELKABINE	FLEXKABINE	FLEXKABINE	PLATTFORM- FAHRGESTELL	
						M	SPORTIVE	XL	M	SPORTIVE	XL	M	XL		
	<b>PAKET "WORKSITE"</b>	<b>GA04</b>													
	17-Zoll-Stahlfelgen mit winterzugelassenen Ganzjahresreifen 215/60 R17 C 109T, Radnabenabdeckung	ZHZQ	i.V.m. Motor J6K, J61, J51 ohne UF02	<b>950,00</b>	1.130,50	0	-	-	0	-	-	0	-	0	
	Grip Control und Bergabfahrassistent	UF02													
	Erhöhte Nutzlast	CZ02													
	Höhere Bodenfreiheit (175 mm)	SE02													
	Motorschutzabdeckung am Unterboden	FX01			<b>750,00</b>	892,50	-	-	0	-	-	0	-	0	-
	Reserverad	RS03													
	<b>PAKET "E-WORKSITE"</b>	<b>UF02</b>													
	17-Zoll-Stahlfelgen mit winterzugelassenen Ganzjahresreifen 215/60 R17 C 104H, Radnabenabdeckung	ZHZQ	i.V.m. Motor ZEF, ETF nicht i.V.m. FJ7	<b>950,00</b>	1.130,50	0	-	0	0	-	0	-	-	-	
	Grip Control und Bergabfahrassistent	UF02													
	Erhöhte Nutzlast	CZ02													
	Höhere Bodenfreiheit (175 mm)	SE02													
	Motorschutzabdeckung am Unterboden	FX01			<b>750,00</b>	892,50	-	-	-	-	-	-	-	-	0
	Reserverad	RS03													
	<b>PAKET "CONVERTER"</b>	<b>BQ01</b>													
	Verstärkte Bordelektrik (Drehstromgenerator und/oder Starter- bzw. Versorgungsbatterie)	BQ01		<b>400,00</b>	476,00	0	0	0	0	0	0	0	0	-	
	Elektrische Vorrüstung für Anhängerkupplung	AQ11													
	Elektrische Anschlüsse für Umbauer und Anhänger	QC06													
	<b>PAKET "CONVERTER"</b>	<b>BQ01</b>													
	Verstärkte Bordelektrik (Drehstromgenerator und/oder Starter- bzw. Versorgungsbatterie)	BQ01				-	-	-	-	-	-	-	-	S	
	Elektrische Anschlüsse für Umbauer	QC01													

\* Unverbindliche Preisempfehlung des Herstellers ab Werk

## PAKETE & PAKETKOMBINATIONEN

	PAKETE	CODE	BINDUNGEN / AUSSCHLÜSSE	PREIS netto* in € (zzgl. MwSt.)	PREIS brutto* in € (inkl. MwSt.)	KASTENWAGEN	KASTENWAGEN	KASTENWAGEN	DOPPELKABINE	DOPPELKABINE	DOPPELKABINE	FLEKKABINE	FLEKKABINE	PLATTFORM- FAHRGESTELL
						M	SPORTIVE	XL	M	SPORTIVE	XL	M	XL	
KOMFORT UND FUNKTIONALITÄT	<b>PAKET "SIGHT &amp; LIGHT"</b>	<b>PR06</b>												
	Nebelscheinwerfer	PR06												
	Außenspiegel elektrisch verstellbar, beheizbar und einklappbar	HU02		<b>200,00</b>	238,00	0	S	0	0	S	0	0	0	0
	Steckdose 12V, 120W im Handschuhfach und D-Säule links	ES04												
	<b>PAKET "CONNECT NAV"</b>	<b>ZJA9</b>												
	Audio-System IVI high, Navigationssystem, 10"-Touch, DAB, BT, WiFi, USB-C, Android, Apple-CP	ZJA9												
	SIGHT & LIGHT	PR06		<b>1.100,00</b>	1.309,00	0	S	0	0	S	0	0	0	-
	Digitales Kombiinstrument, 10", mehrfarbig	GMAZ												
	<b>PAKET "CONNECT NAV"</b>	<b>ZJA9</b>												
	Audio-System IVI high, Navigationssystem, 10"-Touch, DAB, BT, WiFi, USB-C, Android, Apple-CP	ZJA9												
	SIGHT & LIGHT	PR06		<b>1.100,00</b>	1.309,00	-	-	-	-	-	-	-	-	0
	Digitales Kombiinstrument, 10", mehrfarbig	GMAZ												
	Induktive Ladeschale	E301												
	<b>PAKET "WINTER"</b>	<b>NA01</b>												
	Sitzheizung auf allen Plätzen in Reihe 1	NA01		<b>500,00</b>	595,00	0		0	-		-	-	-	0
Seiten- und Kopfairbags in Reihe 1	NF26					S			S					
Lederlenkrad	VH04		<b>300,00</b>	357,00	-		-	0		0	0	0	-	
Lenkrad beheizbar	I301													

\* Unverbindliche Preisempfehlung des Herstellers ab Werk

# PAKETE & PAKETKOMBINATIONEN

PAKETE	CODE	BINDUNGEN / AUSSCHLÜSSE	PREIS netto* in € (zzgl. MwSt.)	PREIS brutto* in € (inkl. MwSt.)	KASTENWAGEN	KASTENWAGEN	KASTENWAGEN	DOPPELKABINE	DOPPELKABINE	DOPPELKABINE	FLEXKABINE	FLEXKABINE	PLATTFORM- FAHRGESTELL
					M	SPORTIVE	XL	M	SPORTIVE	XL	M	XL	
<b>PAKET "COMFORT"</b>	<b>YD01</b>												
Keyless-System inkl. Außentürgriffen in Wagenfarbe, schwarz bei Sonderfarben	YD01												
Lederlenkrad	VH04												
Lenkrad beheizbar	I301												
SIGHT & LIGHT	PR06												
Innendesign-Paket: Armaturentafel + Türverkleidungen schwarz, Luftauslässe verchromt	ER25	i.V.m. Motor P7K ohne FH05 i.V.m. Motor P7K, J6K ohne I301 i.V.m. Doppelkabine ohne ER25, OR03 und RB32	<b>900,00</b>	1.071,00	0	-	0	0	-	0	-	-	-
Innenbetätigung der Türen Reihe 1 verchromt	OR03												
Klimaautomatik, 2 Zonen	RE07												
Elektrische Parkbremse	FH05												
Induktive Ladeschale	E301												
Stauraumfächer geschlossen: Armaturentafel zentral, Beifahrerseite unten	RB32												
<b>PAKET "COMFORT"</b>	<b>YD01</b>												
Keyless-System inkl. Außentürgriffen in Wagenfarbe, schwarz bei Sonderfarben	YD01												
Lederlenkrad	VH04												
Lenkrad beheizbar	I301												
SIGHT & LIGHT	PR06												
Innendesign-Paket: Armaturentafel + Türverkleidungen schwarz, Luftauslässe verchromt	ER25	i.V.m. Motor ZEF, NFT i.V.m. Doppelkabine ohne ER25 OR03 und RB32	<b>800,00</b>	952,00	0	S	0	0	S	0	-	-	-
Innenbetätigung der Türen Reihe 1 verchromt	OR03												
Klimaautomatik, 2 Zonen	RE07												
Induktive Ladeschale	E301												
Stauraumfächer geschlossen: Armaturentafel zentral, Beifahrerseite unten	RB32												

\* Unverbindliche Preisempfehlung des Herstellers ab Werk

# PAKETE & PAKETKOMBINATIONEN

PAKETE	CODE	BINDUNGEN / AUSSCHLÜSSE	PREIS netto* in € (zzgl. MwSt.)	PREIS brutto* in € (inkl. MwSt.)	KASTENWAGEN	KASTENWAGEN	KASTENWAGEN	DOPPELKABINE	DOPPELKABINE	DOPPELKABINE	FLEKKABINE	FLEKKABINE	PLATTFORM-
					M	SPORTIVE	XL	M	SPORTIVE	XL	M	XL	FAHRGESTELL
<b>PAKET "INTERIOR"</b>	<b>ER24</b>												
Kunststoffverkleidung der Schiebetüren und B-Säulen, 2x USB-C Anschlüsse in B-Säule Fahrerseite, 2 zusätzliche Hochtöner	ER24												
Schiebetür rechts und links manuell	WZ07	nicht i.V.m. VD09, CYFX	<b>600,00</b>	714,00	-	-	-	0	0	0	-	-	-
Seitenscheibe feststehend, beidseitig in Reihe 2, Tönungsgrad 70% aller Scheiben ab Reihe 2	VG07												
<b>PAKET "LUXURY"</b>	<b>CYFX</b>												
Fahrer- und Einzelbeifahrersitz elektrisch verstellbar, Leder, mit Armlehne und Lendenwirbelstütze, Massagefunktion	WAAP												
Sitzheizung auf allen Plätzen in Reihe 1	NA01												
3 Plätze in Reihe 2, Leder, 2 Armlehnen, Isofix + Toptether, Trennwand hinter Reihe 2, Staufächer unterhalb Sitz links und mitte, Durchlade unterhalb Sitz rechts für längere Gegenstände	CA08												
Lederlenkrad	VH04												
Lenkrad beheizbar	I301												
Innendesign-Paket: Armaturentafel + Türverkleidungen schwarz, Luftauslässe verchromt	ER26												
Innenbetätigung der Türen Reihe 1 verchromt	OR03												
Stauraumfächer geschlossen, teils beflockt: Armaturentafel zentral, Beifahrerseite unten und oben	RB33		<b>3.500,00</b>	4.165,00	-	-	-	0	0	0	-	-	-
Schiebetür rechts und links manuell	WZ07												
Seitenscheibe feststehend, beidseitig in Reihe 2, Tönungsgrad 90% aller Scheiben ab Reihe 2	VD18												
Sonnenschutzrollos, beidseitig in Reihe 2	UD03												
Audio-System IVI high, Navigationssystem, 10"-Touch, DAB, BT, WiFi, USB-C, Android, Apple-CP	ZJA9												
Digitales Kombiinstrument, 10", mehrfarbig	GMAZ												
HiFi-Paket: Endstufe, Subwoofer, 9 Lautsprecher (Armaturentafel, A-Säulen, Türverkleidungen)	6F03												
Induktive Ladeschale	E301												
Steckdose 12V, 120W im Handschuhfach und D-Säule links + 230V, 150W unter Beifahrersitz	ES09												

\* Unverbindliche Preisempfehlung des Herstellers ab Werk

# PAKETE & PAKETKOMBINATIONEN

PAKETE	CODE	BINDUNGEN / AUSSCHLÜSSE	PREIS netto* in € (zzgl. MwSt.)	PREIS brutto* in € (inkl. MwSt.)	KASTENWAGEN	KASTENWAGEN	KASTENWAGEN	DOPPELKABINE	DOPPELKABINE	DOPPELKABINE	FLEKKABINE	FLEKKABINE	PLATTFORM-
					M	SPORTIVE	XL	M	SPORTIVE	XL	M	XL	FAHRGESTELL
<b>PAKET "DRIVE ASSIST"</b>		<b>ZVKR</b>											
Spurhalteassistent	LI15												
Kollisionswarner und Notbremsassistent	D427												
Anzeige der zulässigen Höchstgeschwindigkeit	E703				S	S	S	S	S	S	S	S	S
Aufmerksamkeitsassistent	E802												
Fernlichtassistent	YQ02												
<b>PAKET "DRIVE ASSIST 2"</b>		<b>ZVOE</b>											
Aktive kameragestützte Müdigkeits- und Ablenkungserkennung	E803	inkl. ZVKR	150	178,5	0	0	0	0	0	0	0	0	0
<b>PAKET "CITY"</b>		<b>WYAX</b>											
Rückfahrkamera 180°	WYAX												
Audio-System IVI mid, 10"-Touchscreen, DAB, Bluetooth, WiFi, USB-C, Android-Auto, Apple-Carplay	ZJA6		800,00	952,00	0	-	0	0	-	0	0	0	-
Digitales Kombiinstrument, 10", mehrfarbig	GMAZ												
<b>PAKET "SURROUND VIEW"</b>		<b>WYAY</b>											
CITY	WYAX												
SIGHT & LIGHT	PR06		1.000,00	1.190,00	0	-	0	0	-	0	-	-	-
Toter-Winkel-Assistent	AO01												
Einparkhilfe vorne und hinten akustisch inkl. seitlicher Hinderniserkennung	UB25												
<b>PAKET "DYNAMIC SURROUND VIEW"</b>		<b>WYAZ</b>											
Digitaler Rückspiegel für rückwärtigen Verkehr und toter Winkel Beifahrerseite	N202	nicht i.V.m. VI01, WO05, WO06, WO07	1.200,00	1.428,00	0	S	0	0	S	0	-	-	-
SURROUND VIEW	WYAY												

\* Unverbindliche Preisempfehlung des Herstellers ab Werk

# PAKETE & PAKETKOMBINATIONEN

PAKETE	CODE	BINDUNGEN / AUSSCHLÜSSE	PREIS netto* in € (zzgl. MwSt.)	PREIS brutto* in € (inkl. MwSt.)	KASTENWAGEN	KASTENWAGEN	KASTENWAGEN	DOPPELKABINE	DOPPELKABINE	DOPPELKABINE	FLEKKABINE	FLEKKABINE	PLATTFORM-
					M	SPORTIVE	XL	M	SPORTIVE	XL	M	XL	FAHRGESTELL
<b>PAKET "DESIGN" PD22</b>													
Stoßfänger, Türgriffe und Verkleidung der Schiebetürschiene in Wagenfarbe lackiert, Seitenleisten und Außenspiegelkappen in schwarz lackiert	PD22	nicht i.V.m. Sonderfarben ZHYY nicht i.V.m. GA04 und Sportive	500,00	595,00	O	S	-	O	S	-	O	-	-
17-Zoll-Stahlfelgen schwarz mit Radzierblenden, 215/60 R17 C 104 H	ZHYY	i.V.m. WYAZ Außenspiegelkappen unlackiert											
SIGHT & LIGHT	PR06												
<b>PAKET "DESIGN" PD69</b>													
Stoßfänger, Türgriffe und Verkleidung der Schiebetürschiene in Wagenfarbe lackiert, Seitenleisten und Außenspiegelkappen in schwarz lackiert	PD69	nicht i.V.m. Sonderfarben ZHYY nicht i.V.m. GA04 und Sportive	500,00	595,00	-	-	O	-	-	O	-	O	-
17-Zoll-Stahlfelgen schwarz mit Radzierblenden, 215/60 R17 C 104 H	ZHYY	i.V.m. WYAZ Außenspiegelkappen unlackiert											
SIGHT & LIGHT	PR06												
<b>PAKET "DESIGN" PD47</b>													
Stoßfänger vorne und Türgriffe in Wagenfarbe lackiert, Seitenleisten und Außenspiegelkappen in schwarz lackiert	PD47	nicht i.V.m. Sonderfarben ZHYY nicht i.V.m. GA04	500,00	595,00	-	-	-	-	-	-	-	-	O
17-Zoll-Stahlfelgen schwarz mit Radzierblenden, 215/60 R17 C 104 H	ZHYY												
SIGHT & LIGHT	PR06												
<b>SPORTIVE</b>													
Werkseitige Fahrzeugbeklebung in abgebildetem Design													
						S			S				
													

\* Unverbindliche Preisempfehlung des Herstellers ab Werk

# PAKETE & PAKETKOMBINATIONEN

	PAKETE	CODE	BINDUNGEN / AUSSCHLÜSSE	PREIS netto* in € (zzgl. MwSt.)	PREIS brutto* in € (inkl. MwSt.)	KASTENWAGEN	KASTENWAGEN	KASTENWAGEN	DOPPELKABINE	DOPPELKABINE	DOPPELKABINE	FLEKKABINE	FLEKKABINE	PLATTFORM- FAHRGESTELL
						M	SPORTIVE	XL	M	SPORTIVE	XL	M	XL	
KOMBINATION MIT PREISVORTEIL	<b>PAKET "CONNECT"</b>	<b>J6S0</b>												
	SURROUND VIEW	WYAZ		<b>1.550,00</b>	1.844,50	O	-	O	-	-	-	-	-	-
	CONNECT NAV	ZJA9												
	<b>PAKET "CONNECT"</b>	<b>J6S1</b>												
	DYNAMIC SURROUND VIEW	WYAZ	nicht i.V.m. VI01, WO05, WO06, WO07	<b>1.750,00</b>	2.082,50	O	S	O	-	S	-	-	-	-
	CONNECT NAV	ZJA9												
	<b>PAKET "CONNECT"</b>	<b>J6S2</b>												
	DYNAMIC SURROUND VIEW	WYAZ												
	CONNECT NAV	ZJA9	nicht i.V.m. Sonderfarben nicht i.V.m. VI01, WO05, WO06, WO07	<b>2.750,00</b>	3.272,50	-	S	-	O	S	-	-	-	-
	DESIGN	PD22												
	COMFORT	YD01												
	<b>PAKET "CONNECT"</b>	<b>J6S3</b>												
	DYNAMIC SURROUND VIEW	WYAZ												
	CONNECT NAV	ZJA9	nicht i.V.m. Sonderfarben nicht i.V.m. VI01, WO05, WO06, WO07	<b>2.750,00</b>	3.272,50	-	-	-	-	-	O	-	-	-
	DESIGN	PD69												
	COMFORT	YD01												

\* Unverbindliche Preisempfehlung des Herstellers ab Werk

## PAKETE & PAKETKOMBINATIONEN

	PAKETE	CODE	BINDUNGEN / AUSSCHLÜSSE	PREIS netto* in € (zzgl. MwSt.)	PREIS brutto* in € (inkl. MwSt.)	KASTENWAGEN	KASTENWAGEN	KASTENWAGEN	DOPPELKABINE	DOPPELKABINE	DOPPELKABINE	FLEKKABINE	FLEKKABINE	PLATTFORM- FAHRGESTELL
						M	SPORTIVE	XL	M	SPORTIVE	XL	M	XL	
KOMBINATION MIT PREISVORTEIL	<b>PAKET "CITY CONNECT"</b>	<b>J6RZ</b>												
	CONNECT NAV	ZJA9		<b>1.350,00</b>	1.606,50	0	-	0	0	-	0	0	0	-
	CITY	WYAX												
	<b>PAKET "HERO"</b>	<b>J6J7</b>												
	LED-Scheinwerfer, LED-Tagfahrlicht	LA10		<b>1.200,00</b>	1.428,00	0	-	-	-	-	-	-	-	-
	DESIGN	PD22												
	Audio-System IVI mid, 10"-Touchscreen, DAB, Bluetooth, WiFi, USB-C, Android-Auto, Apple-Carplay	ZJA6												
	<b>PAKET "HERO"</b>	<b>J6J9</b>												
	LED-Scheinwerfer, LED-Tagfahrlicht	LA10		<b>1.200,00</b>	1.428,00	-	-	0	-	-	-	-	-	-
	DESIGN	PD69												
Audio-System IVI mid, 10"-Touchscreen, DAB, Bluetooth, WiFi, USB-C, Android-Auto, Apple-Carplay	ZJA6													

\* Unverbindliche Preisempfehlung des Herstellers ab Werk

## AUSSENFARBEN



### KAOLIN-WEISS

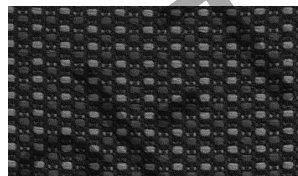
POPR  
0,00 **(0,00)**



### MERKUR-GRAU

M01J  
600,00 **(714,00)**

## POLSTER



### STOFF CURITIBA

CMFT  
0,00 **(0,00)**



### KARBON-SCHWARZ

M09V  
600,00 **(714,00)**  
nicht i.V.m. SPORTIVE



### KONTRAST-GRAU

M0F4  
600,00 **(714,00)**



### LEDER CLAUDIA

CYFX  
**Paket Luxury**

## FELGEN



### RADNABENABDECKUNG

ZHYV, ZHYW, ZHZQ

Serie



### 17-ZOLL-RADZIERBLENDE

ZHYY

Serie i.V.m. PDxx



### 17-ZOLL-LEICHTMETALLFELGE

ZHZL

650,00 **(773,50)**



### 17-ZOLL-LEICHTMETALLFELGE

ZHZN

Serie i.V.m. SPORTIVE

**SONDERFARBEN** nicht i.V.m. SPORTIVE, Farbdarstellung abweichend



**Hellelfenbein, RAL 1015**  
EOCC  
800,00 (952,00)



**Kommunalorange, RAL 2011**  
EOHS  
800,00 (952,00)



**Post Nord-Blau**  
EOCT  
800,00 (952,00)



**Ginster-Gelb, RAL 1032**  
EOAS  
800,00 (952,00)



**Post-Rot GB**  
E01W  
800,00 (952,00)



**KML-Blau**  
E03L  
800,00 (952,00)



**Gold-Gelb, RAL 1004**  
EOBS  
800,00 (952,00)



**Feuer-Rot, RAL 3000**  
EOJH  
800,00 (952,00)



**EDF-Blau 1987**  
E0MG  
800,00 (952,00)



**Verkehrsgelb, RAL 1023**  
EOA4  
800,00 (952,00)



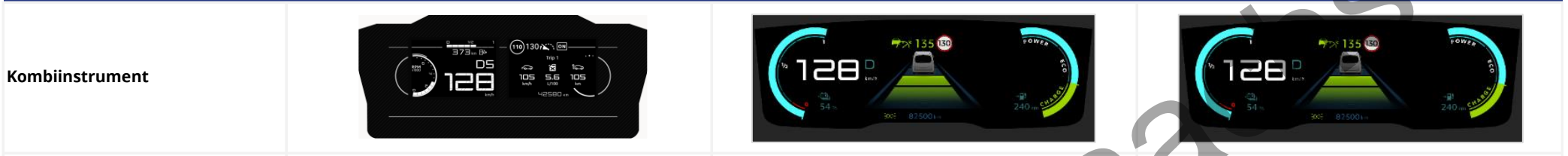
**Ardent-Rot**  
EOX9  
800,00 (952,00)



**Imperial-Blau**  
E04P  
800,00 (952,00)

# INFOTAINMENT

INFOTAINMENT	RCE STANDARD	IVI MID i.V.m. Paketen	IVI HIGH i.V.m. Paketen
--------------	-----------------	---------------------------	----------------------------



Bildschirm	5" Schwarz-Weiß-Touchscreen	10" HD-Touchscreen	10" HD-Touchscreen
Kombiinstrument	Schwarz-Weiß-Kombiinstrument	10" HD-Kombiinstrument mit Farbdisplay	10" HD-Kombiinstrument mit Farbdisplay
Radio	Radio AM/FM/DAB	Radio AM/FM/DAB	Radio AM/FM/DAB
Schnittstellen	1 BT-Schnittstelle	Wifi & 2 USB-C-Schnittstellen (1 Daten / 1 Laden)	Wifi & 2 USB-C-Schnittstellen (1 Daten / 1 Laden)
Spiegelung	-	WiFi-Spiegelung (Android Auto / CarPlay)	WiFi-Spiegelung (Android Auto / CarPlay)
Rückfahrkamera	-	kompatibel mit neuer 180° HD Rückfahrkamera	kompatibel mit neuer 180° HD Rückfahrkamera
Digitaler Rückspiegel	-	kompatibel mit Paket Dynamic Surround View	kompatibel mit Paket Dynamic Surround View
ADAS Management	ISA, LKA, AEBS, DAA	ISA, LKA, AEBS, DAA	ISA, LKA, AEBS, DAA
BTA 4G	BTA Konnektivität	BTA Konnektivität	BTA Konnektivität
Navigation	-	via Kunden-Smartphone	Connected Navigation
Spracherkennung	-	Sprachassistent	Sprachassistent

Opel-Team-Niederlande

# TECHNISCHE DATEN

TECHNISCHE DATEN	1.5 Diesel 120 MT6 STOP&START	2.2 Diesel 150 MT6 STOP&START	2.2 Diesel 150 AT8 STOP&START	2.2 Diesel 180 AT8 STOP&START
<b>MOTORISIERUNG</b>				
Bauart	4-Takt Dieselmotor, Turbolader mit variabler Geometrie			
Hubraum [cm <sup>3</sup> ]	1499	2184	2184	2184
Leistung [kW (PS)]	88 (120)	110 (150)	110 (150)	132 (180)
bei U/min (Leistung)	3500	3500	3500	3500
Max. Drehmoment [Nm]	300	370	370	400
bei U/min (Drehmoment)	1750	1500	1500	1500
Einspritzung	Elektronisch gesteuerte Common-Rail-Direkteinspritzung			
Kraftstoffart	Diesel			
Tankinhalt [l]	69			
Schadstoffnorm	Euro 6e-bis			
<b>KRAFTÜBERTRAGUNG</b>				
Antrieb	Frontantrieb			
Getriebe	6-Gang Manuell	6-Gang Manuell	8-Gang Automatik	8-Gang Automatik
Spur vorn / hinten (mm)	1627 / 1600			
<b>VERBRAUCHSWERTE <sup>1)</sup></b>				
Kraftstoffverbrauch (Kombiniert) [l/100 km]	6,3 - 7,1	6,2 - 7,1	6,5 - 7,4	6,5 - 7,4
CO <sub>2</sub> -Emissionen (Kombiniert) [g/km]	167 - 188	164 - 188	172 - 195	172 - 195
Kraftstoffart	Diesel			
Kraftstofftankvolumen [l]	69			
AdBlue-Tankvolumen [l]	20,6			

1) Die angegebenen Kraftstoffverbrauchs- und CO<sub>2</sub>-Emissionswerte wurden nach der neu eingeführten Worldwide harmonized Light vehicles Test Procedure (WLTP) ermittelt. Um die Vergleichbarkeit mit den nach bisherigem Prüfverfahren (NEFZ) gemessenen Fahrzeugen zu wahren, werden die entsprechend den geltenden Vorschriften korrelierte zurückgerechnete NEFZ-Werte angegeben. Alle Angaben entsprechen dem Stand bei Drucklegung. Wir behalten uns Änderungen der Motorspezifikationen vor, was die angegebenen Werte ändern kann. Die Angaben beziehen sich nicht auf ein einzelnes Fahrzeug und sind nicht Bestandteil des Angebots, sondern dienen allein Vergleichszwecken zwischen den verschiedenen Fahrzeugtypen. Die Werte eines Fahrzeugs hängen nicht nur von der effizienten Ausnutzung des Kraftstoffs durch das Fahrzeug ab, sondern werden auch vom Fahrverhalten und anderen nicht technischen Faktoren beeinflusst. Zusätzliche Ausstattungen können das Leergewicht erhöhen und zu geringfügig höheren als den angegebenen Verbrauchs- sowie CO<sub>2</sub>-Werten führen, die Höchstgeschwindigkeit vermindern oder die Beschleunigungszeit erhöhen.

# TECHNISCHE DATEN

TECHNISCHE DATEN	1.5 Diesel 120 MT6 STOP&START		2.2 Diesel 150 MT6 STOP&START		2.2 Diesel 150 AT8 STOP&START		2.2 Diesel 180 AT8 STOP&START	
	M / L2	XL / L3	M / L2	XL / L3	M / L2	XL / L3	M / L2	XL / L3
<b>GEWICHTE KASTENWAGEN</b>								
Zul. Gesamtgewicht [kg] 2-/3-Sitzer	2646 / 2656	-	2760 / 2780	-	2800 / 2810	-	2800 / 2810	-
Zul. Gesamtgewicht [kg] 2-/3-Sitzer (erhöhte Nutzlast)	2830 / 2830	2830 / 2830	3100 / 3100	3100 / 3100	3100 / 3100	3100 / 3100	3100 / 3100	3100 / 3100
Leergewicht min. [kg] <sup>1)</sup> 2-/3-Sitzer	1722 / 1731	1775 / 1784	1834 / 1849	1874 / 1881	1871 / 1879	1890 / 1892	1872 / 1879	1890 / 1894
Optionsgewicht max. [kg]	205	200	211	225	206	220	206	218
Nutzlast min. [kg] <sup>2)</sup>	794	921	790	1069	798	1063	797	1063
Nutzlast max. [kg] <sup>2)</sup>	1183	1131	1341	1294	1296	1283	1303	1285
Zul. Achslast vorn [kg]	1500		1530		1500		1575	
Zul. Achslast hinten [kg] normale / erhöhte Nutzlast	1500 / 1800		1500 / 1800		1500 / 1800		1800	
Max. Anhängelast [kg] bei 12% Steigung (ungebremst)	750		750		750		750	
Max. Anhängelast [kg] bei 12% Steigung (gebremst) normale / erhöhte Nutzlast	2000		2300 / 2500		2500		2300 / 2500	
Max. zulässiges Zuggesamtgewicht, 12% Steigung [kg] <sup>3)</sup>	4230		5000		4900		4900	
Stützlast [kg] normale / erhöhte Nutzlast	80		92 / 100		100		92 / 100	
Dachlast [kg] <sup>4)</sup>	170		170		170		170	
<b>GEWICHTE DOPPELKABINE</b>			M / L2	XL / L3			M / L2	XL / L3
Zul. Gesamtgewicht [kg] 5-/6-Sitzer	-	-	2840 / 2850	-	-	-	2870 / 2880	-
Zul. Gesamtgewicht [kg] 5-/6-Sitzer (erhöhte Nutzlast)	-	-	3100 / 3100	3060 / 3100	-	-	3100 / 3100	3090 / 3100
Leergewicht min. [kg] <sup>1)</sup> 5-/6-Sitzer	-	-	1921 / 1930	1943 / 1950	-	-	1950 / 1957	1970 / 1979
Optionsgewicht max. [kg]	-	-	186	200	-	-	187	198
Nutzlast min. [kg] <sup>2)</sup>	-	-	808	992	-	-	808	997
Nutzlast max. [kg] <sup>2)</sup>	-	-	1254	1225	-	-	1225	1196
Zul. Achslast vorn [kg]	-	-	1500		-	-	1500	
Max. Anhängelast [kg] bei 12% Steigung (ungebremst)	-	-	750		-	-	750	
Max. Anhängelast [kg] bei 12% Steigung (gebremst) normale / erhöhte Nutzlast	-	-	2300 / 2500		-	-	2300 / 2500	
Max. zulässiges Zuggesamtgewicht, 12% Steigung [kg] <sup>3)</sup>	-	-	5000		-	-	4900	
Stützlast [kg] normale / erhöhte Nutzlast	-	-	92 / 100		-	-	92 / 100	
Dachlast [kg] <sup>4)</sup>	-	-	170		-	-	170	

1) Leergewicht inkl. 75 kg Fahrergewicht, mit allen Füllständen. Das Leergewicht kann um bis zu 5 % nach oben oder unten von den angegebenen Gewichten abweichen. Höheres Leergewicht durch nationale Serien- und Sonderausstattung. Alle Werte beziehen sich auf das EU-Basismodell mit serienmäßiger Ausstattung. Zusätzliche Ausstattungen können das Leergewicht erhöhen bzw. die max. Nutzlast sowie die max. Anhängelasten reduzieren.

2) Nutzlast (inkl. Fahrer (75 kg)). Nutzlast variabel, da Leergewicht unterschiedlich je nach Ausstattung.

3) Kann die Anhängelast bei voll beladenem Fahrzeug begrenzen

4) Unter Berücksichtigung des zulässigen Gesamtgewichts. Aus Sicherheitsgründen wird empfohlen, mit Dachlast nicht schneller als 120 km/h zu fahren.

5) Max. zulässiges Zuggesamtgewicht bei 12% Steigung in Verbindung mit Einzelbeifahrersitz bei 4900kg

# TECHNISCHE DATEN

TECHNISCHE DATEN	1.5 Diesel 120 MT6 STOP&START		2.2 Diesel 150 MT6 STOP&START		2.2 Diesel 150 AT8 STOP&START	2.2 Diesel 180 AT8 STOP&START
	M / L2	XL / L3	M / L2	XL / L3	-	-
<b>GEWICHTE FLEXXABINE</b>						
Zul. Gesamtgewicht [kg] 5-/6-Sitzer	2700 / 2750	-	2840 / 2850	-	-	-
Zul. Gesamtgewicht [kg] 5-/6-Sitzer (erhöhte Nutzlast)	2830 / 2830	2830 / 2830	3100 / 3100	3060 / 3100	-	-
Leergewicht min. [kg] <sup>1)</sup> 5-/6-Sitzer	1828 / 1838	1870 / 1879	1921 / 1930	1943 / 1950	-	-
Optionsgewicht max. [kg]	213	215	186	200	-	-
Nutzlast min. [kg] <sup>2)</sup>	734	811	808	995	-	-
Nutzlast max. [kg] <sup>2)</sup>	1077	1035	1254	1232	-	-
Zul. Achslast vorn [kg]	1500		1500		-	-
Zul. Achslast hinten [kg] normale / erhöhte Nutzlast	1500 / 1800		1500 / 1800	1800	-	-
Max. Anhängelast [kg] bei 12% Steigung (ungebremst)	750		750		-	-
Max. Anhängelast [kg] bei 12% Steigung (gebremst) normale / erhöhte Nutzlast	2000		2300 / 2500	2500	-	-
Max. zulässiges Zuggesamtgewicht, 12% Steigung [kg] <sup>3)</sup>	4230		5000		-	-
Stützlast [kg] normale / erhöhte Nutzlast	80 <sup>5)</sup>	80	92 / 100	100	-	-
Dachlast [kg] <sup>4)</sup>	170		170		-	-
<b>GEWICHTE PLATTFORM-FAHRGESTELL</b>			<b>M / L2</b>			
Zul. Gesamtgewicht [kg] 2-/3-Sitzer	-	-	3100 / 3100	-	-	-
Leergewicht min. [kg] <sup>1)</sup> 2-/3-Sitzer	-	-	1612 / 1626	-	-	-
Optionsgewicht max. [kg]	-	-	65	-	-	-
Zul. Achslast vorn [kg]	-	-	1500	-	-	-
Zul. Achslast hinten [kg] normale / erhöhte Nutzlast	-	-	1800	-	-	-
Max. Anhängelast [kg] bei 12% Steigung (ungebremst)	-	-	750	-	-	-
Max. Anhängelast [kg] bei 12% Steigung (gebremst)	-	-	1900	-	-	-
Max. zulässiges Zuggesamtgewicht, 12% Steigung [kg] <sup>3)</sup>	-	-	5000	-	-	-
Stützlast [kg]	-	-	88	-	-	-

1) Leergewicht inkl. 75 kg Fahrgewicht, mit allen Füllständen. Das Leergewicht kann um bis zu 5 % nach oben oder unten von den angegebenen Gewichten abweichen. Höheres Leergewicht durch nationale Serien- und Sonderausstattung. Alle Werte beziehen sich auf das EU-Basismodell mit serienmäßiger Ausstattung. Zusätzliche Ausstattungen können das Leergewicht erhöhen bzw. die max. Nutzlast sowie die max. Anhängelasten reduzieren.

2) Nutzlast (inkl. Fahrer (75 kg)). Nutzlast variabel, da Leergewicht unterschiedlich je nach Ausstattung.

3) Kann die Anhängelast bei voll beladenem Fahrzeug begrenzen

4) Unter Berücksichtigung des zulässigen Gesamtgewichts. Aus Sicherheitsgründen wird empfohlen, mit Dachlast nicht schneller als 120 km/h zu fahren.

5) Stützlast in Verbindung mit 5 Sitplätzen 100kg

# TECHNISCHE DATEN

TECHNISCHE DATEN	Elektro 100 kW 49 kWh BATTERIE	Elektro 100 kW 75 kWh BATTERIE
<b>MOTORISIERUNG &amp; FAHRLEISTUNGEN</b>		
Motor	Synchroner Permanentmagnet/4-polig	
Max. Leistung [kW (PS)]	100 (136)	
30-Minuten-Leistung [kW (PS)]	57 (77)	
Max. Drehmoment [Nm]	270	
Beschleunigung 0-100 km/h [s]	10,5 - 12,7	11,2 - 13,6
Höchstgeschwindigkeit [km/h]	130	
<b>KRAFTÜBERTRAGUNG</b>		
Antrieb	Frontantrieb	
Getriebe	Automatik-Elektro mit fester Getriebeübersetzung	
<b>BATTERIE</b>		
Batteriekapazität [kWh]	49	75
Nutzbare Kapazität [kWh]	42	69
Nennspannung [V]	330	400
Zellkapazität [Ah]	144	187,5
Anzahl der Module	15	27
Kühlsystem	Flüssigkeit / Glycol	
Zelltyp	NCM 811	NCM 622
Betriebstemperaturbereich [°C]	-30 bis 55	

Opel-Team-Niederrhein

# TECHNISCHE DATEN

TECHNISCHE DATEN	Elektro 100 kW 49 kWh BATTERIE		Elektro 100 kW 75 kWh BATTERIE	
<b>LADESYSTEM <sup>1)</sup></b>				
Ladestandard AC [kW]			11	
Ladestandard DC [kW]			100	
Ladedauer AC 1,8 kW-Haushaltssteckdose, Mode 2 Kabel (0-100%) [h]		22,5		37
Ladedauer AC 3,6 kW-Hochleistungssteckdose, Mode 2 Kabel (0-100%) [h]		14		23
Ladedauer AC 7,4 kW-Wallbox, 1-phasig, Mode 3 Kabel (0-100%) [h]		7		11,5
Ladedauer AC 11 kW-Wallbox, 3-phasig, Mode 3 Kabel (0-100%) [h]		5,5		7,5
Ladedauer DC 100 kW-Schnellladestation, 3-phasig (5-80%) [h]		0,5		0,75
<b>VERBRAUCHSWERTE <sup>2)</sup></b>	<b>M / L2</b>	<b>XL / L3</b>	<b>M / L2</b>	<b>XL / L3</b>
Elektrische Reichweite [km]	202 - 223	201 - 221	319 - 352	317 - 348
Elektrische Reichweite innerstädtisch [km]	285 - 311	282 - 309	429 - 473	424 - 468
CO <sub>2</sub> -Emissionen (kombiniert) [g/km]			0	
Bremstyp	Dual-H-I-Kreislauf; ABS mit elektronischer Bremskraftverteilung			

1) Die Ladezeit kann variieren und hängt vom Typ der Ladestation, der Umgebungstemperatur, der Außentemperatur und der Batterietemperatur ab.

2) Die angegebenen Kraftstoffverbrauchs- und CO<sub>2</sub>-Emissionswerte wurden nach der neu eingeführten Worldwide harmonized Light vehicles Test Procedure (WLTP) ermittelt. Um die Vergleichbarkeit mit den nach bisherigem Prüfverfahren (NEFZ) gemessenen Fahrzeugen zu wahren, werden die entsprechend den geltenden Vorschriften korrelierte zurückgerechnete NEFZ-Werte angegeben. Alle Angaben entsprechen dem Stand bei Drucklegung. Wir behalten uns Änderungen der Motorspezifikationen vor, was die angegebenen Werte ändern kann. Die Angaben beziehen sich nicht auf ein einzelnes Fahrzeug und sind nicht Bestandteil des Angebots, sondern dienen allein Vergleichszwecken zwischen den verschiedenen Fahrzeugtypen. Die Werte eines Fahrzeugs hängen nicht nur von der effizienten Ausnutzung des Kraftstoffs durch das Fahrzeug ab, sondern werden auch vom Fahrverhalten und anderen nicht technischen Faktoren beeinflusst. Zusätzliche Ausstattungen können das Leergewicht erhöhen und zu geringfügig höheren als den angegebenen Verbrauchs- sowie CO<sub>2</sub>-Werten führen, die Höchstgeschwindigkeit vermindern oder die Beschleunigungszeit erhöhen.

# TECHNISCHE DATEN

TECHNISCHE DATEN	Elektro 100 kW 49 kWh BATTERIE		Elektro 100 kW 75 kWh BATTERIE	
	M / L2	XL / L3	M / L2	XL / L3
<b>GEWICHTE KASTENWAGEN</b>				
Zul. Gesamtgewicht [kg] 2-/3-Sitzer	2837 / 2846	2858 / 2867	3011 / 3021	3044 / 3053
Zul. Gesamtgewicht [kg] 2-/3-Sitzer (erhöhte Nutzlast)	3200 / 3200	3090 / 3140	3230 / 3230	3140 / 3190
Leergewicht min. [kg] <sup>1)</sup> 2-/3-Sitzer	1912 / 1920	1933 / 1942	2085 / 2095	2118 / 2127
Optionsgewicht max. [kg]	212	217	212	217
Nutzlast min. [kg] <sup>2)</sup>	780	774	779	775
Nutzlast max. [kg] <sup>2)</sup>	1363	1282	1220	1147
Zul. Achslast vorn [kg] normale / erhöhte Nutzlast			1500 / 1530	
Zul. Achslast hinten [kg]			1800	
Max. Anhängelast [kg] bei 12% Steigung (gebremst) normale / erhöhte Nutzlast	1000 / 900	1000 / 960	1000 / 870	1000 / 910
Max. Anhängelast [kg] bei 12% Steigung (ungebremst)			750	
Max. zulässiges Zuggesamtgewicht, 12% Steigung [kg] normale / erhöhte Nutzlast	3837 / 4100	3858 / 4090	4011 / 4100	4044 / 4100
Stützlast [kg]			60	
Dachlast [kg] <sup>3)</sup>			170	
<b>GEWICHTE DOPPELKABINE</b>				
	M / L2	XL / L3	M / L2	XL / L3
Zul. Gesamtgewicht [kg] 5-/6-Sitzer	2908 / 2917	2931 / 2970	3094 / 3100	3100 / 3100
Zul. Gesamtgewicht [kg] 5-/6-Sitzer (erhöhte Nutzlast)	3080 / 3130	3040 / 3090	3150 / 3200	3110 / 3160
Optionsgewicht max. [kg]	208	206	208	206
Nutzlast min. [kg] <sup>2)</sup>	724	725	723	709
Nutzlast max. [kg] <sup>2)</sup>	1164	1100	1046	984
Zul. Achslast vorn [kg] normale / erhöhte Nutzlast			1500	
Zul. Achslast hinten [kg]			1800	
Max. Anhängelast [kg] bei 12% Steigung (gebremst) normale / erhöhte Nutzlast	1000 / 970	1000 / 1000	1000 / 900	1000 / 940
Max. Anhängelast [kg] bei 12% Steigung (ungebremst)			750	
Max. zulässiges Zuggesamtgewicht, 12% Steigung [kg] normale / erhöhte Nutzlast	3908 / 4080	3931 / 4040	4094 / 4100	4100 / 4080
Stützlast [kg]			60	
Dachlast [kg] <sup>3)</sup>			170	

1) Leergewicht inkl. 75 kg Fahrergewicht, mit allen Füllständen. Das Leergewicht kann um bis zu 5 % nach oben oder unten von den angegebenen Gewichten abweichen. Höheres Leergewicht durch nationale Serien- und Sonderausstattung. Alle Werte beziehen sich auf das EU-Basismodell mit serienmäßiger Ausstattung. Zusätzliche Ausstattungen können das Leergewicht erhöhen bzw. die max. Nutzlast sowie die max. Anhängelasten reduzieren.

2) Nutzlast (inkl. Fahrer (75 kg)). Nutzlast variabel, da Leergewicht unterschiedlich je nach Ausstattung.

3) Unter Berücksichtigung des zulässigen Gesamtgewichts. Aus Sicherheitsgründen wird empfohlen, mit Dachlast nicht schneller als 120 km/h zu fahren.

# TECHNISCHE DATEN

TECHNISCHE DATEN	Elektro 100 kW 49 kWh BATTERIE	Elektro 100 kW 75 kWh BATTERIE
GEWICHTE PLATTFORM- FAHRGESTELL	M / L2	M / L2
Zul. Gesamtgewicht [kg] 2-/3-Sitzer	3150 / 3150	3200 / 3200
Leergewicht min. [kg] <sup>1)</sup> 2-/3-Sitzer	1689 / 1696	1878 / 1885
Optionsgewicht max. [kg]	60	60
Zul. Achslast [kg] vorn	1500	1500
Zul. Achslast [kg] hinten	1800	1800
Max. Anhängelast [kg] bei 12% Steigung (gebremst)	950	900
Max. Anhängelast [kg] bei 12% Steigung (ungebremst)	750	750
Max. zulässiges Zuggesamtgewicht, 12% Steigung [kg]	4100	4100
Stützlast [kg]	60	60

1) Leergewicht inkl. 75 kg Fahrergewicht, mit allen Füllständen. Das Leergewicht kann um bis zu 5 % nach oben oder unten von den angegebenen Gewichten abweichen. Höheres Leergewicht durch nationale Serien- und Sonderausstattung. Alle Werte beziehen sich auf das EU-Basismodell mit serienmäßiger Ausstattung. Zusätzliche Ausstattungen können das Leergewicht erhöhen bzw. die max. Nutzlast sowie die max. Anhängelasten reduzieren.

# ABMESSUNGEN

ABMESSUNGEN	KASTENWAGEN M	KASTENWAGEN XL	DOPPELKABINE M	DOPPELKABINE XL	FLEKKABINE M	FLEKKABINE XL	PLATTFORM- FAHRGESTELL
<b>ABMESSUNGEN AUSSEN <sup>1)</sup></b>							
Länge [mm]	4980	5330	4980	5330	4980	5330	4815
Breite ohne Außenspiegel [mm]	1920						
Höhe [mm]	1895	1935	1895 - 1935	1935	1895 - 1935	1935	1930
Radstand [mm]	3275						
Überhang vorne / hinten [mm]	901 / 803	901 / 1153	901 / 803	901 / 1153	901 / 803	901 / 1153	901 / -
Spurweite Vorderachse / Hinterachse [mm]	1627 / 1600	1627 / 1600	1627 / 1600	1627 / 1600	1627 / 1600	1627 / 1600	1627 / 1600
Bodenfreiheit ohne / mit WORKSITE Paket [mm]	150 / 175	150 / 175	150 / 175	150 / 175	150 / 175	150 / 175	150 / 175
Wendekreis ohne / mit Überhang [m]	12,4 / 12,9	12,4 / 12,9	12,4 / 12,9	12,4 / 12,9	12,4 / 12,9	12,4 / 12,9	12,4 / -
Ladekanten Höhe [mm]	539 - 608	595 - 628	539 - 608	595 - 628	539 - 608	595 - 628	-
Schiebetür Breite [mm]	935						
Schiebetür Höhe [mm]	1241						
Hecktüren Breite [mm]	1282						
Hecktüren Höhe [mm]	1220						

1) Maße können durch Verkleidungen, Serien- und Sonderausstattungen abweichen. Die Maße variieren je nach Höhe des Messpunktes.

2) Das Volumen der Ladung kann vom angegebenen Laderaumvolumen je nach Beschaffenheit der Ladung abweichen.

3) Abzüglich 50 mm für Dachstreben.

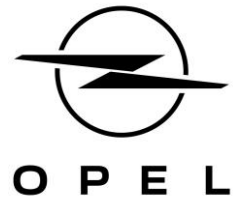
# ABMESSUNGEN

ABMESSUNGEN	KASTENWAGEN M	KASTENWAGEN XL	DOPPELKABINE M	DOPPELKABINE XL	FLEKKABINE M	FLEKKABINE XL	PLATTFORM- FAHRGESTELL
<b>ABMESSUNGEN LADERAUM <sup>1)</sup></b>							
Laderaumvolumen [m <sup>3</sup> ] <sup>2)</sup>	5,3	6,1	3,2	4	3,2	4	-
inkl. optionaler Durchladefunktion [m <sup>3</sup> ]	5,8	6,6	-	-	-	-	-
mit vorgeschobener Trennwand [m <sup>3</sup> ]	-	-	-	-	4,7	5,5	-
Laderaumlänge am Boden [mm]	2512	2862	2017	2365	2018	2367	-
inkl. optionaler Durchladefunktion [mm]	3674	4026	-	-	-	-	-
Laderaumlänge in mittlerer Höhe [mm]	2185	2535	1352	1700	1356	1704	-
inkl. optionaler Komfort- Trennwand [mm]	2069	2419	-	-	-	-	-
mit vorgeschobener Trennwand [mm]	-	-	-	-	1953	2302	-
Breite maximal / zwischen den Radkästen [mm]			1628 / 1258				-
Höhe maximal [mm] <sup>3)</sup>	1397	1397	1337	1339	1337	1339	-
Anzahl Verzurrösen im Laderaumboden	6	8	4	6	4	6	-

1) Maße können durch Verkleidungen, Serien- und Sonderausstattungen abweichen. Die Maße variieren je nach Höhe des Messpunktes.

2) Das Volumen der Ladung kann vom angegebenen Laderaumvolumen je nach Beschaffenheit der Ladung abweichen.

3) Abzüglich 50 mm für Dachstreben.



**OPEL AUTOMOBILE GmbH**

Bahnhofplatz · 65423 Rüsselsheim am Main

**[www.opel.de](http://www.opel.de)**

Bei den beschriebenen und abgebildeten Produktmerkmalen sowie Ausstattungsdetails handelt es sich teilweise um nicht serienmäßige, aufpreispflichtige Sonderausstattungen, abhängig von Version und Ausstattungsvariante. Beschreibungen und Abbildungen, Angaben über Lieferumfang, Ausstattung, Farbton, Aussehen, Leistungen, Maße, Gewicht, Kraftstoffverbrauch und Betriebskosten der Fahrzeuge entsprechen dem Zeitpunkt der Drucklegung. Die konkrete Ausstattung des Fahrzeugs ist beim Vertragshändler unter Bezugnahme auf die jeweils aktuelle Preisliste zu erfragen.