

# OPEL ZAFIRA & VIVARO KOMBI

// DIESEL // ELECTRIC



Preise



Preis- und Ausstattungsübersicht OPEL ZAFIRA & VIVARO KOMBI

Preislistendatum: 10. Februar 2026

Alle Preise sind unverbindliche Preisempfehlungen des Herstellers ab Werk  
inkl. 19 % MwSt.



# PREISE

**VIVARO  
KOMBI**

**ZAFIRA  
EDITION**

**ZAFIRA  
GS**

Diesel	Getriebe	Kraftstoffverbrauch (kombiniert) in l/100km gemäß WLTP <sup>1</sup>	CO <sub>2</sub> -Emission (kombiniert) in g/km gemäß WLTP <sup>1</sup>	CO <sub>2</sub> -Klasse			
--------	----------	---	--	-------------------------	--	--	--

<b>2.2 Diesel</b> 132 kW (180 PS)	8-Stufen-Automatik	6,8-7,1	179-186	G	<b>39.990 EUR</b> 1GKONNLJ51B0A0LO	<b>41.990 EUR</b> 1GKONNQJ51B0A0LO	<b>49.540 EUR</b> 1GKONNSJ51B0A0LO
--------------------------------------	--------------------	---------	---------	---	---------------------------------------	---------------------------------------	---------------------------------------

Electric	Getriebe	Energieverbrauch (kombiniert) in kWh/100km gemäß WLTP <sup>1</sup>	CO <sub>2</sub> -Emission (kombiniert) in g/km gemäß WLTP <sup>1</sup>	CO <sub>2</sub> -Klasse			
----------	----------	--	--	-------------------------	--	--	--

<b>49-kWh-Batterie</b> 100 kW (136 PS)	Automatik-Elektroantrieb mit fester Getriebeübersetzung	23,7-24,7	-	A	<b>45.550 EUR</b> 1GKONNLZEFB0A0LO	<b>47.550 EUR</b> 1GKONNQZEFB0A0LO	<b>55.100 EUR</b> 1GKONNSZEFB0A0LO
---	---	-----------	---	---	---------------------------------------	---------------------------------------	---------------------------------------

<b>75-kWh-Batterie</b> 100 kW (136 PS)	Automatik-Elektroantrieb mit fester Getriebeübersetzung	23,8-24,8	-	A	<b>51.550 EUR</b> 1GKONNLETFB0A0LO	<b>53.550 EUR</b> 1GKONNQETFB0A0LO	<b>61.100 EUR</b> 1GKONNSETFB0A0LO
---	---	-----------	---	---	---------------------------------------	---------------------------------------	---------------------------------------

Diesel XL	Getriebe	Kraftstoffverbrauch (kombiniert) in l/100km gemäß WLTP <sup>1</sup>	CO <sub>2</sub> -Emission (kombiniert) in g/km gemäß WLTP <sup>1</sup>	CO <sub>2</sub> -Klasse			
-----------	----------	---	--	-------------------------	--	--	--

<b>2.2 Diesel</b> 132 kW (180 PS)	8-Stufen-Automatik	6,9-7,1	181-187	G	<b>40.990 EUR</b> 1GKONPLJ51B0A0LO	<b>42.990 EUR</b> 1GKONPQJ51B0A0LO	<b>50.540 EUR</b> 1GKONPSJ51B0A0LO
--------------------------------------	--------------------	---------	---------	---	---------------------------------------	---------------------------------------	---------------------------------------

Electric XL	Getriebe	Energieverbrauch (kombiniert) in kWh/100km gemäß WLTP <sup>1</sup>	CO <sub>2</sub> -Emission (kombiniert) in g/km gemäß WLTP <sup>1</sup>	CO <sub>2</sub> -Klasse			
-------------	----------	--	--	-------------------------	--	--	--

<b>49-kWh-Batterie</b> 100 kW (136 PS)	Automatik-Elektroantrieb mit fester Getriebeübersetzung	24,1-25,0	-	A	<b>46.550 EUR</b> 1GKONPLZEFB0A0LO	<b>48.550 EUR</b> 1GKONPQZEFB0A0LO	<b>56.100 EUR</b> 1GKONPSZEFB0A0LO
---	---	-----------	---	---	---------------------------------------	---------------------------------------	---------------------------------------

<b>75-kWh-Batterie</b> 100 kW (136 PS)	Automatik-Elektroantrieb mit fester Getriebeübersetzung	24,1-25,1	-	A	<b>52.550 EUR</b> 1GKONPLETFB0A0LO	<b>54.550 EUR</b> 1GKONPQETFB0A0LO	<b>62.100 EUR</b> 1GKONPSETFB0A0LO
---	---	-----------	---	---	---------------------------------------	---------------------------------------	---------------------------------------

<sup>1</sup>Die Verbrauchs- und Emissionswerte eines Fahrzeugs hängen nicht nur von der effizienten Ausnutzung des Kraftstoffs durch das Fahrzeug ab, sondern werden auch vom Fahrverhalten und von anderen nicht technischen Faktoren beeinflusst

# AUSSTATTUNGSLINIEN

## VIVARO KOMBI

Ab 39.990 EUR



## ZAFIRA EDITION

Ab 41.990 EUR



## ZAFIRA GS

Ab 49.540 EUR



17"-Stahlräder

9-Sitzplätze mit Sitzbezug „Curitiba“, Schwarz/Grau

Fahrersitz 6-fach manuell einstellbar, mit Armlehne

Manuelle Schiebetür, Beifahrerseite

Halogen-Scheinwerfer mit Tagfahrlicht

Infotainment-System Multimedia RCE mit 5"-schwarz/weiß Touchscreen mit 4 Lautsprechern

Klimaanlage, manuell

Parkpilot, Einparkhilfe hinten

Zentralverriegelung mit Funkfernbedienung

17"-Stahlräder- mit Radzierblende

8-Sitzplätze mit Sitzbezug „Curitiba“, Schwarz/Grau

Fahrersitz 6-fach manuell einstellbar, mit Lendenwirbelstütze und Armlehne

Manuelle Schiebetür, Fahrer- und Beifahrerseite

Voll-LED-Scheinwerfer mit LED-Tagfahrlicht

Infotainment-System Multimedia Pro mit 10"-Touchscreen-Farbdisplay inkl. Smartphone-Integration via Apple CarPlay™ und Android Auto™ mit 8 Lautsprechern

Klimaanlage, manuell

Parkpilot, Einparkhilfe hinten

Zentralverriegelung mit Funkfernbedienung

17"-Leichtmetallräder „Diamond Cut“ in Silber und Schwarz

8-Sitzplätze mit Lederpolster „Claudia“, Schwarz

Fahrersitz 6-fach elektrisch einstellbar, mit Lendenwirbelstütze, Armlehne und Massagefunktion

Elektrische Schiebetür, Fahrer- und Beifahrerseite, mit Sensorsteuerung - Selbstöffnend und -schließend per Fußgeste

Voll-LED-Scheinwerfer mit LED-Tagfahrlicht

Infotainment-System Multimedia Navi Pro mit 10"-Touchscreen-Farbdisplay inkl. Smartphone-Integration via Apple CarPlay™ und Android Auto™ mit 10 Lautsprechern und Wireless Charging

Zwei-Zonen-Klimatisierungsautomatik mit Zusatzklimaanlage, hinten

180-Grad-Rückfahrkamera und Parkpilot, Einparkhilfe vorn und hinten

Schlüsselloses Schließ- und Startsystem „Keyless Open & Start“

# SERIENAUSSTATTUNG

## ASSISTENZSYSTEME UND SICHERHEIT

Berg-Anfahr-Assistent  
Spurhalte-Assistent  
Frontkollisionswarner  
Notbremsassistent  
Müdigkeitserkennung  
Verkehrszeichenerkennung  
Tempomat und Geschwindigkeitsbegrenzer  
Antiblockiersystem (ABS) mit Kurvenbremskontrolle und Bremsassistent  
Airbagsystem:  
- Frontairbag, Fahrer  
- Frontairbag, Beifahrer, deaktivierbar  
- Seiten- und Kopfairbags, Fahrer und Beifahrer

Seitenaufprallschutz  
Sicherheitslenksäule, höhen- und längs einstellbar  
Dreipunkt-Sicherheitsgurte auf allen Plätzen:  
- Gurtkraftbegrenzer, vorn  
- Doppelte Gurtstraffer, vorn  
- Warnton und -leuchte für nicht angelegte Gurte, vorn  
Automatische Aktivierung des Warnblinkers und Entriegelung der Türen nach Auslösung von Airbag und Gurtstraffer  
Reifendruck-Warnung  
Reifen-Reparatur-Set mit Reifendichtmittel und 12-Volt-Kompressor  
Elektronisches Stabilitätsprogramm (ESP®Plus)  
Fahrer aufmerksamkeitswarnung (inkl. Driver Monitoring Kamera)

## KOMFORT UND SONSTIGE AUSSTATTUNG

Ablagefächer, u. a.:  
- Ablagefach in der Mittelkonsole, vorn  
- Ablagefach in den vorderen Türen, geeignet für 1,5-Liter-Getränkeflaschen  
- Handschuhfach, oben, geschlossen und beleuchtet  
- Becherhalter, links und rechts, auf der Armaturentafel  
Außenspiegel, elektrisch einstell- und beheizbar  
Bordcomputer  
Elektrische Fensterheber, vorn, mit Tippfunktion

Handbremse, elektrisch  
Parkpilot, Einparkhilfe hinten, akustisches Warnsignal  
Servolenkung  
Sonnenblenden, Fahrer und Beifahrer  
Steckdose, 12 Volt, im unteren Handschuhfach  
Zentralverriegelung mit Funkfernbedienung  
2 3-Knopf-Funkzündschlüssel

## KONNEKTIVITÄT UND INFOTAINMENT

Opel Connect One Services<sup>1</sup>: Notruf / Pannruf<sup>2</sup>, Fahrzeugstatus und -information  
Digitaler Radioempfang DAB+  
Bluetooth<sup>®3</sup>-Freisprecheinrichtung und Audiostreaming

## LICHT UND SICHT

Automatisches Abblendlicht und Fernlichtassistent  
Nebelschlussleuchten mit Rückfahrcheinwerfern  
Regensensor  
Innenraumbeleuchtung in 1. Sitzreihe: eine Deckenleuchte (mit 3 Lampen)

## DESIGN

Heckklappe, verglast, mit Heckscheibenwischer und -heizung

## ELECTRIC

Onboard-Charger (fahrzeugintegrierte Ladeeinheit), 3-phasig (11 kW)  
Mode-3-Ladekabel (22kW), 7 Meter Länge  
Schaltwippen am Lenkrad zur Auswahl der Rekuperationsintensität  
Aktiver Fußgängerwarntorn (AVAS)

<sup>1</sup>Connect One-Dienste sind für 10 Jahre nach Garantiebeginn kostenfrei verfügbar.

<sup>2</sup>Die Nutzung des Not- und Pannerrufes erfordert einen kostenlosen Vertrag mit der schriftlichen Erklärung des Einverständnisses der Fahrzeuglokalisierung bei der Fahrzeugbestellung und ist abhängig von Netzabdeckung und Verfügbarkeit. Es erfolgt eine umgehende Fahrzeuglokalisierung durch längeres Drücken der SOS-Taste, der Pannerruf-Taste oder automatisch nach der Auslösung des Airbags. Der Pannendienst (Opel Assistance) ist im ersten Jahr kostenlos nach Erstzulassung, danach kostenpflichtig. Informationen zu OpelConnect unter [www.opel.de/connect](http://www.opel.de/connect) sowie zur Opel Assistance unter [www.opel.de/mobilservice](http://www.opel.de/mobilservice). Es gelten die jeweiligen allgemeinen Geschäftsbedingungen.

<sup>3</sup>Bluetooth<sup>®</sup> ist eine registrierte Marke der Bluetooth SIG Inc

# VIVARO KOMBI

## Wichtigste Serienausstattung:

Ab:

39.990 EUR

## KOMFORT UND SONSTIGE AUSSTATTUNG

- Sitzbezug „Curitiba“, Schwarz/Grau
- 9 Sitzplätze:
  - Fahrersitz: 6-fach manuell einstellbar, mit Armlehne
  - Beifahrersitz: Doppelsitzbank mit Staufach
  - Sitzbank 2/3 zu 1/3 in der 2. Sitzreihe mit einzelnen Rückenlehnen, umklapp- und herausnehmbar, mit ISOFIX-Vorrüstung
  - Sitzbank ungeteilt (Monoblock) in der 3. Sitzreihe, nach vorne neigbar und herausnehmbar
- Innenrückspiegel manuell abblendbar
- Haltegriff, fix, Beifahrerseite in der 1. Sitzreihe
- Klimaanlage, manuell
- Komfortlenkrad, inkl. Lenkradfernbedienung
- Manuelle Schiebetür, mit festem Fenster Beifahrerseite, in der 2. Sitzreihe
- Parkpilot, Einparkhilfe hinten, akustisches Warnsignal
- Außenspiegel, manuell anklappbar
- Handschuhfach, unten, offen
- Ablagefach auf Armaturentafel, offen
- Seitenscheiben in 2. und 3. Sitzreihe leicht getönt (30% Tönungsgrad)
- Unterfahrschutz für den Motor, aus Kunststoff - bei ELECTRIC
- Halogen-Scheinwerfer mit Tagfahrlicht
- Innenraumbeleuchtung in 2. und 3. Sitzreihe: jeweils eine Deckenleuchte



## DESIGN

- Außenspiegelgehäuse in Schwarz
- Front- und Heckschürze in Schwarz
- 17"-Stahlräder
- Schiebetürleiste mit Abdeckung, in Schwarz
- Seitenschutzleiste in Schwarz
- Türaußengriffe in Schwarz
- Bodenbelag Gummi mit Trittstufe mit Kunststoffbelag

## KONNEKTIVITÄT UND INFOTAINMENT

- Infotainment-System Multimedia RCE mit 5"-schwarz/weiß Touchscreen und monochromen Fahrerinfodisplay in schwarz/weiß
- 4 Lautsprecher
- 1 USB-A Schnittstelle (Datenübertragung)

## ASSISTENZSYSTEME UND SICHERHEIT

- Kindersicherung hinten manuell



# ZAFIRA EDITION

**Wichtigste Serienausstattung (zusätzlich oder abweichend zu VIVARO Kombi):**

Ab: **41.990 EUR**

## KOMFORT UND SONSTIGE AUSSTATTUNG

- Sitzbezug „Curitiba“, Schwarz/Grau
- 8 Sitzplätze:
  - Fahrersitz: 6-fach manuell einstellbar, mit Lendenwirbelstütze und Armlehne
  - Beifahrersitz: 4-fach manuell einstellbar, mit Armlehne
  - Sitzbank 2/3 zu 1/3 in der 2. und 3. Sitzreihe mit einzelnen Rückenlehnen, umklapp- und herausnehmbar, mit ISOFIX-Vorrüstung
- Haltegriffe, beweglich, in der 2. und 3. Sitzreihe sowie auf der Beifahrerseite in der 1. Sitzreihe
- Manuelle Schiebetür, mit festem Fenster Fahrer- und Beifahrerseite, in der 2. Sitzreihe
- Außenspiegel, elektrisch anklappbar
- Solar Protect®-Wärmeschutzverglasung im Fond 70% Tönungsgrad
- Unterfahrschutz für den Motor, aus Metall - bei ELECTRIC
- Voll-LED-Scheinwerfer mit LED-Tagfahrlicht
- Nebelscheinwerfer
- Innenraumbeleuchtung in 2. und 3. Sitzreihe: jeweils eine Deckenleuchte (mit 3 Lampen)
- Gepäckraumbeleuchtung (rechts)
- Steckdose, 12 Volt, in der 3. Sitzreihe links
- Make-up-Spiegel in Sonnenblende, inkl. Beleuchtung, Fahrer und Beifahrer



## DESIGN

- Außenspiegelgehäuse in Hochglanzschwarz
- Front- und Heckschürze in Wagenfarbe
- Schiebetürleiste mit Abdeckung, in Wagenfarbe
- Seitenschutzleiste in Hochglanzschwarz
- Türaußengriffe in Wagenfarbe
- Verchromte Plastikelemente am Armaturenbrett und Umgebung
- Türgriffe innen, 1. Reihe, in Chrom

## KONNEKTIVITÄT UND INFOTAINMENT

- Infotainment-System Multimedia Pro mit 10" Touchscreen-Farbdisplay und digitalem Farb-Fahrerinfodisplay
- Kabellose Smartphone-Integration via Apple CarPlay™ und Android Auto™<sup>1</sup>
- 8 Lautsprecher
- 2 USB-C-Schnittstellen

## ASSISTENZSYSTEME UND SICHERHEIT

- Kopfairbags, 2. und 3. Sitzreihe



<sup>1</sup>Kompatibel ab Apple iPhone 5 mit iOS 8.0 oder höher sowie mit Smartphones mit Android 5.0 (Lollipop) oder höher, Apple CarPlay™ ist eine registrierte Marke der Apple Inc., Android Auto™ ist eine registrierte Marke der Google Inc. Weitere Informationen finden Sie unter den folgenden Links: <https://www.apple.com/de/ios/carplay/> oder [https://www.android.com/intl/de\\_de/auto/](https://www.android.com/intl/de_de/auto/). Aus Sicherheitsgründen sind nicht alle Apps und Funktionen während der Fahrt verfügbar.

# ZAFIRA GS

## Wichtigste Serienausstattung (zusätzlich oder abweichend zu Edition):

Ab: **49.540 EUR**

### KOMFORT UND SONSTIGE AUSSTATTUNG

- Lederpolster „Claudia“, Schwarz
- 8 Sitzplätze:
  - Fahrersitz: 6-fach elektrisch einstellbar, mit Lendenwirbelstütze, Armlehne und Massagefunktion
  - Beifahrersitz: 6-fach elektrisch einstellbar, mit Armlehne und Massagefunktion
  - Sitzbank 2/3 zu 1/3 in der 2. und 3. Sitzreihe mit einzelnen Rückenlehnen, verschieb-, umklapp- und herausnehmbar, mit ISOFIX-Vorrüstung
- Innenrückspiegel, automatisch abblendend
- Schlüsselloser Schließ- und Startsystem „Keyless Open & Start“
- Zwei-Zonen-Klimatisierungsautomatik mit Zusatzklimaanlage, hinten
- Multifunktionslederlenkrad, beheizt
- Sitzheizung in 1. Sitzreihe
- Klapptische an den Rücksitzlehnen der 1. Sitzreihe
- Elektrische Schiebetür, Fahrer- und Beifahrerseite, mit Sensorsteuerung - Selbstöffnend und -schließend per Fußgeste
- Handschuhfach, unten, geschlossen
- Ablagefach auf Armaturentafel, geschlossen
- Solar Protect®-Wärmeschutzverglasung im Fond 90% Tönungsgrad
- 180-Grad-Rückfahrkamera und Parkpilot, Einparkhilfe vorn und hinten
- Gepäckraumabdeckung
- Fußmatten in allen Sitzreihen
- Sonnenschutzrollos in der 2. Sitzreihe
- Innenraumbeleuchtung in 1., 2. und 3. Sitzreihe: jeweils eine Deckenleuchte (mit 3 LED-Lampen)
- Gepäckraumbeleuchtung (2 Stück)
- Steckdose, 220 Volt, in der 2. Sitzreihe
- Türeinstiegsleiste, beleuchtet



### DESIGN

- 17"-Leichtmetallräder „Diamond Cut“ in Silber und Schwarz
- Bodenbelag Teppich mit Trittstufe mit Kunststoffbelag

### KONNEKTIVITÄT UND INFOTAINMENT

- Infotainment-System Multimedia Navi Pro mit 10"-Touchscreen-Farbdisplay und digitalem Farb-Fahrerinfodisplay
- Wireless Charging
- 10 Lautsprecher
- Verstärker und Subwoofer unter dem Fahrersitz
- 4 USB-C-Schnittstellen

### ASSISTENZSYSTEME UND SICHERHEIT

- IntelliGrip (adaptives Traktionssystem mit 5 wählbaren Modi) - bei ELECTRIC: (ESP® aus, ESP® Standard, Matsch-Modus, Sand-Modus, Schnee-Modus) inkl. Bergabfahrhilfe
- Flankenschutz
- Toter-Winkel Warner
- Kindersicherung, elektrisch



# AUßENFARBEN



**Kaolin Weiß (Uni)**

**POPR**

Serie



**Merkur Grau (Metallic)**

**M01J**

900,00 EUR



**Kontrast Grau (Metallic)**

**M0F4**

900,00 EUR



**Kapari Grün (Metallic)**

**M0DU**

(nicht i. V. m. Vivaro Kombi)

900,00 EUR



**Karbon Schwarz (Metallic)**

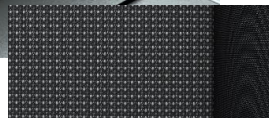
**M09V**

900,00 EUR



# SITZPOLSTER

## VIVARO KOMBI



### 9-Sitzplätze: Stoff „Curitiba“, Schwarz/Grau

CMFT

Serie

#### Reihe 1:

- Fahrersitz: 6-fach manuell einstellbar, mit Armlehne, umklappbar
- Beifahrerdoppelbanksitz mit Ablagefach unter der Sitzbank

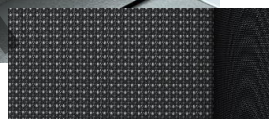
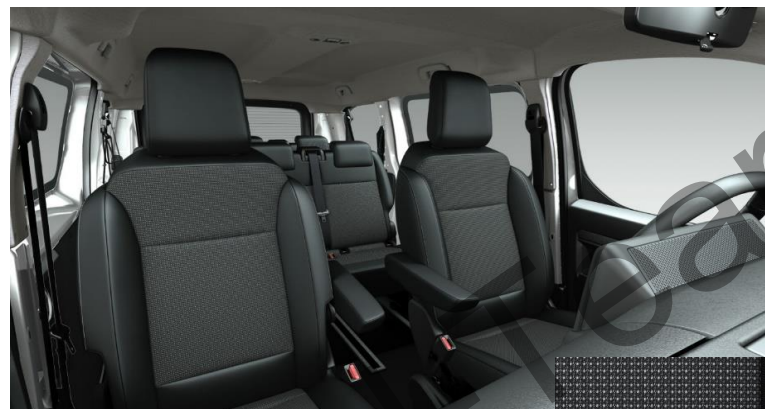
#### Reihe 2:

- Sitzbank 2/3 zu 1/3 mit einzelnen Rückenlehnen, umklappbar und herausnehmbar, mit ISOFIX-Vorrüstung

#### Reihe 3:

- Sitzbank ungeteilt (Monoblock), nach vorne neigbar, herausnehmbar

## Option



### 8-Sitzplätze: Stoff „Curitiba“, Schwarz/Grau

WAAS

nur in Verbindung mit VIVARO KOMBI

ohne Mehrpreis

#### Reihe 1:

- Fahrersitz: 6-fach manuell einstellbar, mit Lendenwirbelstütze und Armlehne
- Beifahrersitz: 4-fach manuell einstellbar, mit Armlehne

#### Reihe 2:

- Sitzbank 2/3 zu 1/3 mit einzelnen Rückenlehnen, umklappbar und herausnehmbar, mit ISOFIX-Vorrüstung

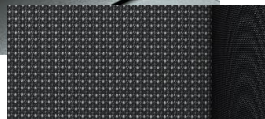
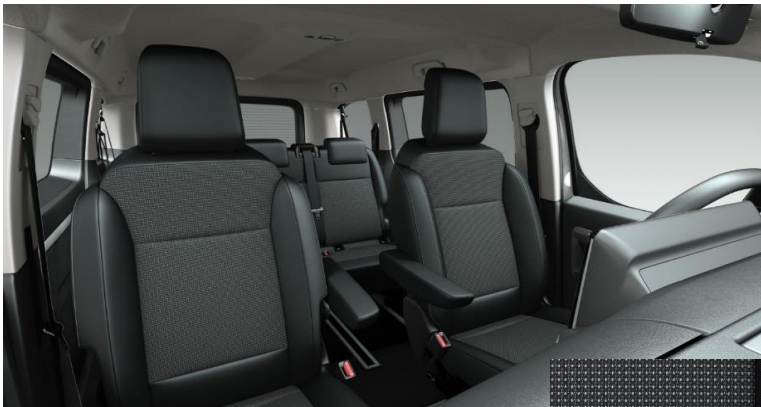
#### Reihe 3:

- Sitzbank ungeteilt (Monoblock), nach vorne neigbar, herausnehmbar

Opel.com

# SITZPOLSTER

## ZAFIRA EDITION



### 8-Sitzplätze: Stoff „Curitiba“, Schwarz/Grau

CMFT  
Serie

#### Reihe 1:

- Fahrersitz: 6-fach manuell einstellbar, mit Lendenwirbelstütze und Armlehne
- Beifahrersitz: 4-fach manuell einstellbar, mit Armlehne

#### Reihe 2:

- Sitzbank 2/3 zu 1/3 mit einzelnen Rückenlehnen, umklappbar und herausnehmbar, mit ISOFIX-Vorrüstung

#### Reihe 3:

- Sitzbank 2/3 zu 1/3 mit einzelnen Rückenlehnen, umklappbar und herausnehmbar, mit ISOFIX-Vorrüstung

## ZAFIRA GS



### 8-Sitzplätze: Lederpolster „Claudia“, Schwarz

CYFX  
Serie

#### Reihe 1:

- Fahrersitz: 6-fach elektrisch einstellbar, mit Lendenwirbelstütze, Armlehne, Massagefunktion und Sitzheizung
- Beifahrersitz: 6-fach elektrisch einstellbar, mit Armlehne, Massagefunktion und Sitzheizung

#### Reihe 2:

- Sitzbank 2/3 zu 1/3 mit einzelnen Rückenlehnen, umklappbar, verschiebbar und herausnehmbar, mit ISOFIX-Vorrüstung

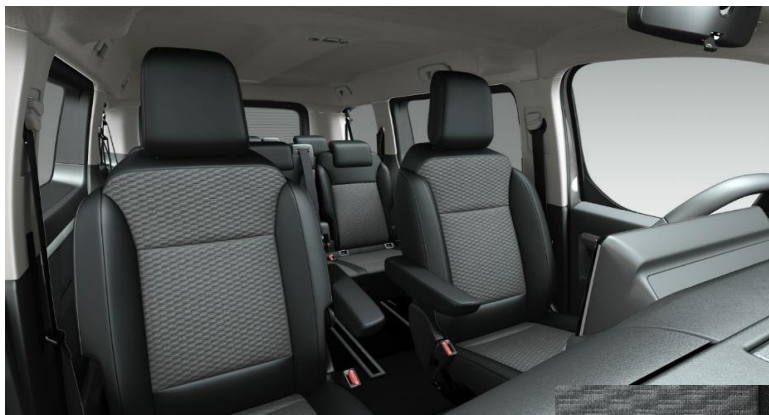
#### Reihe 3:

- Sitzbank 2/3 zu 1/3 mit einzelnen Rückenlehnen, umklappbar, verschiebbar und herausnehmbar, mit ISOFIX-Vorrüstung

Opel

# SITZPOLSTER

## Option



### 8-Sitzplätze: Family-Paket Stoff „Rimini“, Grau

BRFY

nur in Verbindung mit ZAFIRA EDITION

1.100,00 EUR

#### Reihe 1:

- Fahrersitz: 6-fach manuell einstellbar, mit Lendenwirbelstütze, Armlehne und Sitzheizung
- Beifahrersitz: 4-fach manuell einstellbar, mit Armlehne, umklappbarer Sitzlehne und Sitzheizung

#### Reihe 2:

- Sitzbank 2/3 zu 1/3 mit einzelnen Rückenlehnen, umklappbar, verschiebbar und herausnehmbar, mit ISOFIX-Vorrüstung

#### Reihe 3:

- Sitzbank 2/3 zu 1/3 mit einzelnen Rückenlehnen, umklappbar, verschiebbar und herausnehmbar, mit ISOFIX-Vorrüstung

Bodenbelag Teppich, Fußmatten in allen Sitzreihen

Gepäckraumabdeckung

Klapptische an den Rücksitzlehnen in der 1. Sitzreihe

Sonnenschutzrollos in der 2. Sitzreihe

Multifunktionslederlenkrad, beheizt

Ablagefach auf der Armaturentafel, geschlossen

Handschuhfach auf der Beifahrerseite, unten, geschlossen

## Option



### 9-Sitzplätze: Stoff „Curitiba“, Schwarz/Grau

WAAF

nur in Verbindung mit ZAFIRA EDITION (nicht mit 75-kWh bei reg. Länge)

300,00 EUR

#### Reihe 1:

- Fahrersitz: 6-fach manuell einstellbar, mit Lendenwirbelstütze und Armlehne
- Beifahrerdoppelbanksitz mit Ablagefach unter der Sitzbank

#### Reihe 2:

- Sitzbank 2/3 zu 1/3 mit einzelnen Rückenlehnen, umklappbar und herausnehmbar, mit ISOFIX-Vorrüstung

#### Reihe 3:

- Sitzbank 2/3 zu 1/3 mit einzelnen Rückenlehnen, umklappbar und herausnehmbar, mit ISOFIX-Vorrüstung

# SITZPOLSTER

## Option



### 6-Sitzplätze: VIP-Paket Lederpolster „Claudia“, Schwarz

AN01

nur in Verbindung mit ZAFIRA GS

1.000,00 EUR

#### Reihe 1:

- Fahrersitz: 6-fach elektrisch einstellbar, mit Lendenwirbelstütze, Armlehne, Massagefunktion und Sitzheizung
- Beifahrersitz: 6-fach elektrisch einstellbar, mit Armlehne, Massagefunktion und Sitzheizung

#### Reihe 2:

- 2 Einzelsitze auf Schienen, dreh-, umklapp- und herausnehmbar, mit Armlehnen und ISOFIX-Vorrüstung

#### Reihe 3:

- 2 Einzelsitze auf Schienen, umklapp- und herausnehmbar, mit Armlehnen und ISOFIX-Vorrüstung

Klapptisch auf Schienensystem, längs verschiebbar zwischen 2. und 3. Sitzreihe, herausnehmbar, Entfall der Gepäckraumabdeckung

## Option



### 7-Sitzplätze: VIP-Plus-Paket Lederpolster „Claudia“, Schwarz

AL35

nur in Verbindung mit ZAFIRA GS

900,00 EUR

#### Reihe 1:

- Fahrersitz: 6-fach elektrisch einstellbar, mit Lendenwirbelstütze, Armlehne, Massagefunktion und Sitzheizung
- Beifahrersitz: 6-fach elektrisch einstellbar, mit Armlehne, Massagefunktion und Sitzheizung

#### Reihe 2:

- 2 Einzelsitze auf Schienen, dreh-, umklapp- und herausnehmbar, mit Armlehnen und ISOFIX-Vorrüstung

#### Reihe 3:

- Sitzbank 2/3 zu 1/3 mit einzelnen Rückenlehnen, umklappbar, verschiebbar und herausnehmbar, mit ISOFIX-Vorrüstung

Klapptisch auf Schienensystem, längs verschiebbar zwischen 2. und 3. Sitzreihe, herausnehmbar

# RÄDER



## 17"-Stahlräder

**VIVARO KOMBI**

Reifen 225/55 R17

Serie

ZHYW



## 17"-Stahlräder mit Radzierblende

**ZAFIRA EDITION**

Reifen 225/55 R17

Serie

ZHYY



## 17"-Leichtmetallräder „Diamond Cut“ in Silber und Schwarz

**ZAFIRA GS**

**ZAFIRA EDITION**

Reifen 225/55 R17

Serie

i. V. m. Design-Paket

ZHZN

Opel-Team-Niederschlesien

# PAKETE

Codes	Beschreibung	GS		
		KOMBI	EDITION	
WZ09	<b>Komfort-Paket</b> // Schlüsselloses Schließ- und Startsystem „Keyless Open & Start“ // Elektrische Schiebetür, Fahrer- und Beifahrerseite, mit Sensorsteuerung	-	1.200 EUR	Serie
RL05	<b>Driver-Paket</b> // IntelliGrip (Adaptives Traktionssystem mit 5 wählbaren Modi) - bei ELECTRIC // Schlüsselloses Schließ- und Startsystem „Keyless Open & Start“ // Innenspiegel, automatisch abblendend // Multifunktionslederlenkrad, beheizt // Wireless Charging	-	800 EUR	Serie
ZVOL	<b>Drive-Assist-Paket</b> // Automatischer Geschwindigkeits-Assistent // Multifunktionslederlenkrad, beheizt	-	600 EUR	200 EUR
PR06	<b>Sicht-Paket</b> (nicht in Verb. mit Connect-Paket) // Außenspiegel, elektrisch anklappbar // Nebelscheinwerfer // Steckdose, 12 Volt, in der 3. Sitzreihe links	250 EUR	Serie	Serie
NR02	<b>Klima-Paket</b> // Zwei-Zonen-Klimatisierungsautomatik mit Zusatzklimaanlage, hinten // 2 USB-C-Schnittstellen in 2. Sitzreihe - bei ZAFIRA // Steckdose, 12 Volt, in der 3. Sitzreihe links - bei VIVARO KOMBI	1.200 EUR	900 EUR	Serie

# PAKETE

Codes	Beschreibung	GS		
		KOMBI	EDITION	
ZJA9	<b>Connect-Paket</b> // Infotainment-System Multimedia Navi Pro mit 10"-Touchscreen-Farbdisplay // 180-Grad-Panorama-Rückfahrkamera // Digitales Farb-Fahrerinfodisplay - bei VIVARO KOMBI // Außenspiegel, elektrisch anklappbar - bei VIVARO KOMBI // Nebelscheinwerfer - bei VIVARO KOMBI // Parkpilot, Einparkhilfe vorn und hinten - bei ZAFIRA // Toter-Winkel-Warner - bei ZAFIRA // Flankenschutz - bei ZAFIRA	900 EUR	700 EUR	Serie
WO07	<b>Design-Paket</b> // Heckklappe mit separat zu öffnender Heckscheibe // Solar Protect®-Wärmeschutzverglasung im Fond 90% Tönungsgrad // 17"-Leichtmetallräder „Diamond Cut“ in Silber und Schwarz	-	1.100 EUR	-
OK01	<b>Design-Paket GS</b> // Panorama-Glasdach mit 2 separaten Fenstern, manuell abdeckbar // Heckklappe mit separat zu öffnender Heckscheibe	-	-	700 EUR
BQ01	<b>Konverter-Paket</b> // Verstärkte Bordelektrik // Elektrische Vorbereitung für Anhängerzugvorrichtung	-	250 EUR	250 EUR

Opel-Team-Niedersachsen

# OPTIONEN

	Codes	Beschreibung	KOMBI	EDITION	GS
Sicherheit	AQ05	Anhängerzugvorrichtung, ohne Werkzeug abnehmbar - nur für DIESEL / mit Schwanenhals und Anhängerstabilisierung	700 EUR	700 EUR	700 EUR
	LA10	Voll-LED-Scheinwerfer mit LED-Tagfahrlicht	400 EUR	Serie	Serie
Komfort & Sonstiges	AN00	Entfall Dreiersitzbank in 3. Sitzreihe	ohne Mehrpreis	ohne Mehrpreis	-
	DK12	Standheizung „Webasto“ - nur für DIESEL / mit Fernbedienung	-	-	400 EUR
	NA01	Sitzheizung in 1. Sitzreihe (nicht in Verb. mit Family-Paket) / inkl. Multifunktionslederlenkrad, beheizt	-	350 EUR	Serie
	VG02	Fenster in 2. Sitzreihe schiebbar / inkl. Solar Protect®-Wärmeschutzverglasung im Fond 70% Tönungsgrad	500 EUR	Serie	-
	WZ07	Manuelle Schiebetür, Fahrer- und Beifahrerseite	500 EUR	Serie	-
	WO05	Heckflügeltüren 50/50, verglast, 180° Öffnungswinkel / inkl. zwei Scheibenwischer und beheizten Heckscheiben	300 EUR	-	-

## Automatischer Geschwindigkeits-Assistent

Beibehaltung der eingestellten Geschwindigkeit und des gewählten Abstands (nah, mittel, weit) zum vorausfahrenden Fahrzeug durch automatischen Bremseneingriff bzw. automatische Beschleunigung (Aktivierung ab 30 km/h bis 180 km/h). In Kombination mit Automatik-Elektroantrieb und Automatik-Getriebe bietet das System zusätzlich eine Stop&Go-Funktion. Das Fahrzeug wird dann automatisch bis zum Stillstand abgebremst und kann dem vorausfahrenden Fahrzeug auch in Stausituationen automatisch folgen.

## Berg-Anfahr-Assistent

Der Berg-Anfahrassistent hält automatisch die Bremse, wenn sich das Fahrzeug an einer Steigung befindet. Wird die Fußbremse gelöst, verhindert der Berg-Anfahrassistent das Rückwärtsrollen, bis das Gaspedal betätigt wird. Hierdurch werden das Parken an Hanglagen sowie das Fahren im Stop-and-go-Verkehr an Hängen unterstützt und erleichtert.

## 180-Grad-Rückfahrkamera

Darstellung des Bereichs hinter dem Fahrzeug inkl. Lenkleitlinien, bei eingelegtem Rückwärtsgang im Farbdisplay des Infotainment-Systems, mit akustischem Warnsignal.

## Digitaler Radioempfang DAB+ (Digital Audio Broadcasting)

Bietet größere Auswahlmöglichkeiten für Hörfunkprogramme. Digital ausgestrahlte Radiosender und Verkehrsinformationen sind empfangbar.

## Flankenschutz

Der Flankenschutz unterstützt beim Abbiegen mit niedriger Geschwindigkeit (unter 10 km/h) und weist auf Hindernisse hin, die sich um das Fahrzeug herum befinden und ein potenzielles Risiko darstellen. Das System wird automatisch mit dem Parkpiloten aktiviert.

## Frontkollisionswarner

Das System ist aktiv ab einer Geschwindigkeit von 5 km/h und berechnet die Distanz zum vorausfahrenden Fahrzeug. Der Fahrer kann die Distanz, die eine Warnung aktiviert, selbst wählen. Folgende Abstände können gewählt werden: – „NAH“ – „MITTEL“ – „WEIT“ Der Frontkollisionswarner ist immer aktiv und auf „MITTEL“ voreingestellt. Bei einem zu geringen Abstand erscheint ein Warnsymbol im Fahrerinfodisplay und es ertönt ein Warnsignal.

## Intelligenter Geschwindigkeitsregler und -begrenzer

Der intelligente Geschwindigkeitsregler und -begrenzer erlaubt in Verb. mit der Verkehrsschilderkennung eine schnelle Anpassung der Geschwindigkeit.

## Müdigkeitserkennung

Die Müdigkeitserkennung hilft, Unfälle aufgrund von Müdigkeit oder Sekundenschlaf zu verhindern. Sie registriert dazu ungewöhnliches Verhalten, das auf Müdigkeit schließen lässt. Das System ist immer aktiv. Kaffeepausealarm: Dieser Alarm schlägt dem Fahrer nach einer Fahrt von 2 Stunden über 65 km/h eine Pause vor. Aufmerksamkeitswarnung: Die Warnung wird im Fahrerinfodisplay und per Warnton angezeigt, wenn das System unsicheres Fahren innerhalb der Fahrspur oder plötzliche Lenkbewegungen registriert.

## Notbremsassistent

Der Assistent reduziert die Aufprallgeschwindigkeit oder verhindert Auffahrunfälle. Reagiert der Fahrer nicht auf die Warnungen des Frontkollisionswarners, erfolgt die automatische Gefahrenbremsung nicht nur bei zu nahe kommenden Fahrzeugen, sondern auch bei erkannten Fußgängern. Die automatische Gefahrenbremsung unterstützt den Fahrer zwischen 5 km/h und 85 km/h. Wenn der Assistent eine Kollision bei einer Geschwindigkeit zwischen 0 km/h und 30 km/h vorhersieht, bringt er das Fahrzeug zum völligen Stillstand. Bei einer Geschwindigkeit über 30 km/h verringert das Fahrzeug die Geschwindigkeit um maximal 22 km/h; die weitere Bremskraft muss der Fahrer aufbringen.

## Spurhalte-Assistent

Hält das Fahrzeug zwischen 65 km/h und 180 km/h aktiv durch sanftes, kontinuierliches Gegensteuern in der Fahrspur. Das System kann durch folgende Aktionen außer Kraft gesetzt werden: – Lenkradeinschlag – Blinken – Bremsen oder

## Toter-Winkel-Warner

Der Toter-Winkel-Warner zeigt dem Fahrer über ein Symbol im entsprechenden Außenspiegel an, dass ein Fahrspurwechsel gefährlich ist, falls ein Fahrzeug in der angrenzenden Fahrspur sich in der Zone befindet, die mindestens den toten Winkel des Rückspiegels darstellt oder ein Fahrzeug in den nächsten Sekunden in den toten Winkel einfahren wird.

## Verkehrszeichenerkennung

Die Verkehrszeichenerkennung erkennt eine Reihe von Verkehrsschildern und zeigt sie innerhalb des Fahrerinfodisplays an, was die Ablenkung des Fahrers minimiert.

# ELECTRIC - TECHNISCHE DATEN

	Max. Leistung in kW (PS)/bei min <sup>-1</sup>			
	100 (136)/3.540-13.000			
Batteriekapazität in kWh	49		75	
Antrieb	Frontantrieb		Frontantrieb	
Höchstgeschwindigkeit in km/h	130		130	
Beschleunigung 0-100 km/h in s	13,3		14,2	
Elastizität 80-120 km/h in s	12,1		13,3	
	VIVARO KOMBI	ZAFIRA	VIVARO KOMBI	ZAFIRA
Energieverbrauch (kombiniert) in kWh/100km gemäß WLTP <sup>1</sup>	24,5-23,7	25-23,5	24,6-23,8	25,1-23,6
Reichweite <sup>2</sup> in km gemäß WLTP <sup>1</sup>	215-222	211-224	340-350	332-353
CO <sub>2</sub> -Emission (kombiniert) in g/km gemäß WLTP <sup>1</sup>	-	-	-	-
CO <sub>2</sub> -Klasse	A	A	A	A
30-Minuten-Leistung in kW (PS)	62 (84,3)		62 (84,3)	
Max. Drehmoment in Nm/bei min <sup>-1</sup>	270/500-3.530		270/500-3.530	
Max. Ladeleistung AC (kW)	11		11	
Max. Ladeleistung DC (kW)	100		100	
Ladedauer AC-Haushaltssteckdose (1,8 kW) (0 % bis 100 %) <sup>3</sup>	ca. 22 Std. 30 Min.		ca. 36 Std. 45 Min.	
Ladedauer Wall Box (AC), 3-phasig, ca. 11 kW (0 % bis 100 %) <sup>3</sup>	ca. 4 Std. 50 Min.		ca. 7 Std. 30 Min.	
Ladedauer öffentliche Ladestation (DC) (5 % bis 80 %) <sup>3</sup>	ca. 38 Min.		ca. 45 Min.	

<sup>1</sup> Die Verbrauchs- und Emissionswerte eines Fahrzeugs hängen nicht nur von der effizienten Ausnutzung des Kraftstoffs durch das Fahrzeug ab, sondern werden auch vom Fahrverhalten und von anderen nicht technischen Faktoren beeinflusst.

<sup>2</sup> Die tatsächliche Reichweite kann unter Alltagsbedingungen abweichen und ist von verschiedenen Faktoren abhängig, insbesondere von persönlicher Fahrweise, Streckenbeschaffenheit, Außentemperatur, Nutzung von Heizung und Klimaanlage sowie thermischer Vorkonditionierung

<sup>3</sup> Ladedauer von 0 bis 100% bzw. 5 bis 80% der Batteriekapazität. Die Ladezeit kann je nach Art und Leistung der Ladestation, der Außentemperatur und der Batterietemperatur variieren.

Alle Angaben entsprechen dem Stand bei Veröffentlichung. Wir behalten uns Änderungen der Motorenspezifikationen vor, was die angegebenen Werte ändern kann. **Alle Werte beziehen sich auf das EU-Basismodell mit serienmäßiger Ausstattung.**

# DIESEL - TECHNISCHE DATEN

	Max. Leistung in kW (PS)/bei min <sup>-1</sup>			
	2.2 Diesel <sup>1</sup> 132 (180)/3.500			
Antrieb	Frontantrieb			
	Höchstgeschwindigkeit in km/h	185		
Beschleunigung 0–100 km/h in s	10,6			
	VIVARO KOMBI	VIVARO KOMBI XL	ZAFIRA	ZAFIRA XL
Kraftstoffverbrauch (kombiniert) in l/100km gemäß WLTP <sup>2</sup>	6,9	7	7,1	7,1
Kurzstrecke (langsam) in l/100 km gemäß WLTP <sup>2</sup>	9,2	9,3	9,5	9,6
Stadttrand (mittel) in l/100 km gemäß WLTP <sup>2</sup>	6,7	6,8	6,9	6,9
Landstraße (schnell) in l/100 km gemäß WLTP <sup>2</sup>	5,8	5,9	5,9	6,0
Autobahn (sehr schnell) in l/100 km gemäß WLTP <sup>2</sup>	7,2	7,3	7,3	7,4
CO <sub>2</sub> -Emission (kombiniert) in g/km gemäß WLTP <sup>2</sup>	182	184	180	182
CO <sub>2</sub> -Klasse	G	G	G	G
Schadstoffarm nach	Euro 6e-bis			
Kraftstoff	Diesel			
Anzahl der Zylinder	4			
Hubraum in cm <sup>3</sup>	2184			
Max. Drehmoment in Nm/bei min <sup>-1</sup>	400/1.500			
Kraftstofftank-Füllmenge in l	70			
AdBlue®-Tankfüllmenge in l	22,5			

<sup>1</sup>Wartungsfreier Dieselpartikelfilter, Abgasnachbehandlung durch SCR(Selective Catalytic Reduction)-Katalysator mit AdBlue® (Harnstoffeinspritzung). Fahrzeuge mit BlueInjection Technologie erfordern ein Nachfüllen des Betriebsstoffs AdBlue® zwischen den regulären Serviceintervallen. Eine Anzeige im Fahrzeug informiert rechtzeitig über den Zeitpunkt des Nachfüllens.

<sup>2</sup>Die Verbrauchs- und Emissionswerte eines Fahrzeugs hängen nicht nur von der effizienten Ausnutzung des Kraftstoffs durch das Fahrzeug ab, sondern werden auch vom Fahrverhalten und von anderen nicht technischen Faktoren beeinflusst.

Alle Angaben entsprechen dem Stand bei Veröffentlichung. Wir behalten uns Änderungen der Motorspezifikationen vor, was die angegebenen Werte ändern kann. **Alle Werte beziehen sich auf das EU-Basismodell mit serienmäßiger Ausstattung.**

# TECHNISCHE DATEN

	VIVARO KOMBI & ZAFIRA								VIVARO KOMBI XL & ZAFIRA XL							
	49-kWh-Batterie				75-kWh-Batterie				49-kWh-Batterie				75-kWh-Batterie			
Zuladung	Standard				Standard				Standard				Standard			
Max. Sitze	6	7	8	9	6	7	8	9	6	7	8	9	6	7	8	9
Max. zulässiges Gesamtgewicht (kg)	2.771	2.866	2.941	3.000	2.946	3.041	3.100	3.100	2.771	2.866	2.941	3.030	2.947	3.041	3.090	3.130
Min. Leergewicht (kg)	2.223	2.240	2.027	2.018	2.406	2.424	2.211	2.202	2.253	2.270	2.056	2.057	2.437	2.454	2.240	2.241
Max. Nutzlast (kg)	548	626	914	982	540	617	889	898	518	596	885	973	510	587	850	889
Anhängelast gebremst bei 12% Steigung (kg)	1.000	1.000	1.000	1.000	1.000	1.000	1.000	1.000	1.000	1.000	1.000	1.000	1.000	1.000	1.000	1.000
Anhängelast ungebremst	750	750	750	750	750	750	750	750	750	750	750	750	750	750	750	750
Max. Stützlast (kg)	60	60	60	60	60	60	60	60	60	60	60	60	60	60	60	60
Max. Gesamtzuggewicht <sup>1</sup> (kg)	3.771	3.866	3.941	4.000	3.946	4.041	4.100	4.100	3.771	3.866	3.941	4.030	3.947	4.041	4.090	4.130
Dachlast <sup>2</sup> (kg)	150	150	150	150	150	150	150	150	150	150	150	150	150	150	150	150

	VIVARO KOMBI & ZAFIRA				VIVARO KOMBI XL & ZAFIRA XL			
	2.2 Diesel				2.2 Diesel			
Zuladung	Standard				Standard			
Max. Sitze	6	7	8	9	6	7	8	9
Max. zulässiges Gesamtgewicht (kg)	2.757	2.850	2.830	2.870	2.796	2.855	2.869	2.901
Min. Leergewicht (kg)	2.080	2.168	1.953	1.946	2.115	2.204	1.986	1.977
Max. Nutzlast (kg)	677	682	877	924	681	651	883	924
Anhängelast gebremst bei 12% Steigung (kg)	1.900	1.900	1.900	1.900	1.900	1.900	1.900	1.900
Anhängelast ungebremst	750	750	750	750	750	750	750	750
Max. Stützlast (kg)	84	84	80	84	84	84	84	84
Max. Gesamtzuggewicht <sup>1</sup> (kg)	4.657	4.750	4.730	4.770	4.696	4.755	4.769	4.801
Dachlast <sup>2</sup> (kg)	150	150	150	150	150	150	150	150

<sup>1</sup> Das Gesamtgewicht inkl. Nutzlast und Anhängelast darf das maximale Gesamtzuggewicht nicht überschreiten.

<sup>2</sup> Unter Berücksichtigung des zulässigen Gesamtgewichts. Aus Sicherheitsgründen wird empfohlen, mit Dachlast nicht schneller als 120 km/h zu fahren

Alle Werte beziehen sich auf das EU-Basismodell mit serienmäßiger Ausstattung. Zusätzliche Ausstattungen können das Leergewicht erhöhen bzw. die max. Nutzlast sowie die max. Anhängelasten

# TECHNISCHE DATEN

	Vivaro KOMBI & Zafira	Vivaro KOMBI XL & Zafira XL
	Maße in mm	
Radstand	3.275	3.275
Innenlänge mit Beifahrersitz umgeklappt	3.161	3.511
Innenlänge hinter der 1. Sitzreihe	2.413	2.763
Innenbreite zwischen den Radkästen	1.228	1.228
Innenbreite maximal	1.618	1.618
Innenhöhe maximal	1.337	1.339
Schiebetüröffnung, Breite maximal	933	933
Schiebetüröffnung, Höhe maximal	1.181	1.181
Laderaumlänge minimal	608	958
Laderaumlänge maximal	2.413	2.763
Ladekantenhöhe minimal	579	579
Ladevolumen bis zur Rückenlehne der 1. Sitzreihe (m <sup>3</sup> )	4,2	4,9
Länge	4.981	5.331
Breite mit ein-/ausgeklappten Spiegeln	2.010/2.204	2.010/2.204
Höhe ohne/mit erhöhter Zuladung/mit Schlechtwege-Paket	1.890/1.925/1.930	1.890/1.925/1.930
Spurweite, vorn	1.627	1.627
Spurweite, hinten	1.600	1.600
Wendekreis Bordstein zu Bordstein (m)	12,4	12,4
Wendekreis Wand zu Wand (m)	12,9	12,9

Opel-Team-Niedersachsen

# TECHNISCHE DATEN

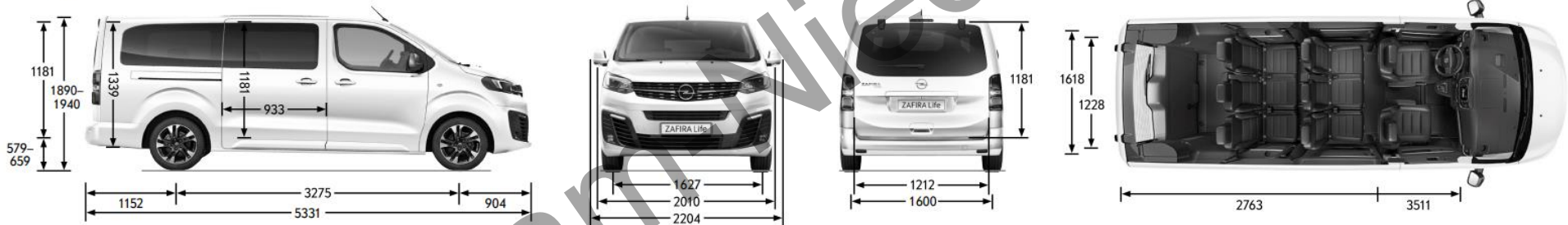
## Zafira Electric

Alle Maße in mm



## Zafira Electric XL

Alle Maße in mm



## REIFENKENNZEICHNUNG

Reifengröße	Kraftstoffeffizienzklasse	Nasshaftungsklasse	Externe Rollgeräusche	Externes Rollgeräusch in dB
225/55 R17 101V XL	A	B	B	70

Alle Werte beziehen sich auf das EU-Basismodell mit serienmäßiger Ausstattung.

## Die FlexCare Garantie- und Serviceverträge von Opel

**Die maßgeschneiderten FlexCare Pakete. Immer mobil.** Wer einen Opel fährt, erwartet einen zuverlässigen Service und Leistungen, die kompromisslos schützen. Diese entspannte Sicherheit bietet FlexCare. Es sichert Dein Fahrzeug gegen zahlreiche Eventualitäten ab und kann flexibel an Deinen individuellen Bedarf hinsichtlich Laufzeit und Laufleistung angepasst werden. So bist Du stets bestmöglich versorgt und vor unerwarteten Ausgaben geschützt.

**Immer das Richtige.** Mit unseren FlexCare Paketen bleibst Du flexibel. Darüber hinaus kannst Du aus attraktiven Optionen wie zum Beispiel Werkstattersatzwagen, Winter kompletträder (inkl. Räderwechsel) oder Reifeneinlagerung wählen.

**Immer vorteilhaft. Mit FlexCare profitierst Du auf ganzer Linie.**

- Individuell anpassbar hinsichtlich Umfang, Laufzeit und Laufleistung
- Barkauf, Finanzierung oder Leasing möglich
- Bei Diebstahl oder Totalschaden vorzeitige Vertragsbeendigung mit anteiliger Kostenerstattung
- Kostensicherheit, zum Beispiel bei inflationsbedingter Kostensteigerung
- Höherer Wiederverkaufswert: FlexCare ist fahrzeuggebunden und an neue Besitzer übertragbar

Dein Opel Partner berät dich gern und nennt dir Laufzeiten, Laufleistungen und Preise.

	 Garantieverlängerung	 Assistance	 Wartungen	 Verschleißreparaturen
Service Care Plus	-	•	•	-
Complete Care Plus	•	•	•	•
Complete Care Business <sup>1</sup>	•	•	•	•
<b>+ frei wählbare Laufzeit: je nach Paket 12 bis 96 Monate<sup>2</sup></b>				
<b>+ frei wählbare Laufleistung: je nach Paket 30.000 bis 200.000 Kilometer<sup>2</sup></b>				

- nicht enthalten    • nthalten

<sup>1</sup> Nur für Geschäfts- und Flottenkunden

<sup>2</sup> Ab dem Beginn der Neuwagengarantie (tatsächliche Übergabe des Neufahrzeugs an den ersten Kunden).

# ELECTRIC ALL IN

## ELECTRIC ALL IN

Mit dem neuen Programm von Opel findest Du alle Antworten auf die wichtigsten Anliegen von Käufern von Elektrofahrzeugen.

Registriere Dich jetzt, lade Deinen Digital Pass herunter und genieße alle Vorteile von **ELECTRIC ALL IN**<sup>1</sup>.



[ELECTRIC ALL IN | Anmeldung](#)

### Vorteile, die mit Deinem elektrischen Opel enthalten sind

### Lade die Apps herunter

- 8 Jahre Mobile Ladehilfe** Wenn Deine Batterie leer ist, wird sie entweder vor Ort aufgeladen oder Dein Fahrzeug wird zu der nächstgelegenen Ladestation (innerhalb von 80 km) oder zu Deiner bevorzugten Station in diesem Bereich abgeschleppt (bis zu drei Abschleppvorgänge pro Jahr sind enthalten).
- 8 Jahre Pannendienst** 24/7-Pannenhilfe oder Abschleppdienst bei mechanischen, elektrischen oder elektronischen Defekten oder bei Reifenpannen - verfügbar in über 49 Ländern.
- 8 Jahre/160.000 KM Batteriegarantie** Opel Elektrofahrzeuge garantieren mindestens 70 % der ursprünglichen Ladekapazität am Ende dieses Zeitraums oder dieser Kilometerleistung. Bei jeder Inspektion wird ein Batterie-Kapazitätzertifikat ausgestellt.
- Ladepass** Dein Zugang zum einfachen Laden an 96 % der öffentlichen Ladestationen in ganz Europa mit der Free2move Charge App.
- eProWallbox Move<sup>2</sup>** Die eProWallbox Move ist die ideale 3-Phasen-Lösung zum schnelleren Laden des Elektrofahrzeuges zu Hause. Ein fortschrittliches Modell, das von Free2move Charge zertifiziert wurde.
- 6 Monate Connect Plus<sup>3</sup> Pack** Interagiere, selbst aus der Ferne, einfach und effizient mit Deinem Fahrzeug. Erweitere Deine Möglichkeiten mit vernetzten Diensten, die speziell für Elektrofahrzeuge entwickelt wurden.

Mit der myOpel-App hast Du Zugriff auf verschiedene Opel Connect PLUS Pack Dienste: Du kannst damit, aus der Ferne: das Schloss Deines Fahrzeugs überprüfen und steuern, die Fahrzeugbeleuchtung einschalten, per Smartphone die Hupe aktivieren, den Fahrzeuginnenraum vorbereiten.

#### MYOPEL



Mit der Free2move-App kannst Du Deinen Ladepass registrieren, Ladestationen finden, Preise überprüfen, Zahlungen verwalten und das Laden zu Hause über die eProWallbox Move steuern. Du kannst damit optimale Routen planen, die die notwendigen Ladestopps entlang Deiner Route beinhaltet, und die beste Strecke berechnen, basierend auf der Reichweite Deiner Fahrzeugbatterie.

#### FREE2MOVE



Die e-Routes-App, die im 6-monatigen Opel Connect PLUS Pack enthalten ist, macht lange Fahrten mit Deinem Elektrofahrzeug stressfrei

#### e-ROUTES



<sup>1</sup> Angebot für Privatkunden bei Kauf eines vollelektrischen Personenwagens bis zum 31.03.2026 bei teilnehmenden Opel Partnern.

<sup>2</sup> Die eProWallbox Move (Wert: 649,- € inkl. MwSt.) ist Teil der Aktion „Opel Electric All In“ für Privatkunden. Weitere Kosten (z.B. Installation, Ladekabel etc.) sind nicht enthalten und werden nicht erstattet. Installation von DPM (Dynamic Power Management) durch qualifiziertes Personal gemäß örtlicher Vorschriften erforderlich. Voraussetzung für den Erhalt der Wallbox ist die kostenfreie Registrierung auf der Aktionsseite "Opel Electric All In" vor Abschluss des Kaufvertrages. Gültig bei teilnehmenden Opel Partnern, solange der Vorrat reicht. Keine Barauszahlung. Aktion nur anwendbar bei Abschluss eines Kaufvertrags für einen nicht bereits zugelassenen vollelektrischen Opel PKW (ausgenommen Rocks) bis 31.03.2026.

<sup>3</sup> Connect PLUS erfordert ein spezielles Abonnement und ist ohne zusätzliche Kosten für einen Zeitraum von 6 Monaten ab dem Beginn der Garantie erhältlich. Nach dieser Probezeit ist Connect PLUS gegen Bezahlung erhältlich



**KONFIGURIEREN &  
LEASEN**

[www.opel.de](http://www.opel.de)

Alle Preisangaben sind unverbindliche Preisempfehlungen in Euro zuzüglich Überführungskosten. Die unverbindlichen Preisempfehlungen für Sonderausstattungen gelten nur bei werksseitigem Einbau bzw. werksseitiger Lieferung. Der Inhalt entspricht dem Stand 02/26. Wir behalten uns Änderungen von Konstruktion und Ausstattung vor.

Außerhalb der Bundesrepublik Deutschland können Angebot, Technik und Ausstattung unserer Fahrzeuge abweichen. Weitere Informationen zum offiziellen Kraftstoffverbrauch und zu den offiziellen spezifischen CO<sub>2</sub>-Emissionen neuer Personenkraftwagen können dem „Leitfaden über den Kraftstoffverbrauch, die CO<sub>2</sub>-Emissionen und den Stromverbrauch aller neuen Personenkraftwagenmodelle, die in Deutschland zum Verkauf angeboten werden“ entnommen werden, der an allen Verkaufsstellen und bei der DAT Deutsche Automobil Treuhand GmbH, Hellmuth-Hirth-Straße 1, D-73760 Ostfildern unentgeltlich erhältlich ist. Bitte informiere dich über die genaue Ausstattung unserer Fahrzeuge bei deinem Opel Partner. Weitere Informationen über Opel und den Opel Händler VersicherungService unter [www.opel.de](http://www.opel.de).

Antworten auf Fragen findest du bei der Opel Kundenbetreuung unter der Telefonnummer 06142 8729750

**DER NEUE ZAFIRA -  
Die E-evolution des Familienvans**